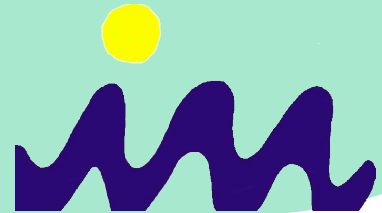


**Benvingudes i
benvinguts a l'IES
ISIDOR MACABICH**

Curs 2023/24



- Funcionament i projecte centre
- Precs i preguntes
- Lliurament sobres matrícula





L'EQUIP DIRECTIU



Maria Vidal
Directora



Lorena Maneiro
Cap d'estudis



Antonio Palacios
Cap d'estudis FP



Toni Torres
Cap d'estudis



Maria Ribas
Cap d'estudis



Cesáreo Romero
Cap d'estudis FP



Juanjo Torres
Secretari



Oferta educativa

ESO

18 grups

1r ESO	5 grups
2n ESO	4 grups
3r ESO	5 grups
4t ESO	4 grups

Batxillerat

4 grups

CT / CCSS	
1r BAT	2 grups
2n BAT	2 grups

CFGB-M-S

24 grups

6 Famílies Professionals	
Bàsic	6 grups
Mitjà	17 grups
Superior	2 grups
CP	2 grups



Estructura 1r ESO

Matèries

Educació física (2h)
Geografia i història (3h)
Llengua castellana (3h)
Llengua catalana (3h)
Llengua estrangera (3h)
Matemàtiques (4h)
Biologia i geologia (3h)
Música (3h)
Religió/Atenció educativa (1h)
Optativa (2h)

Optatives

[Cultura Clàssica I](#)
[Recursos digitals I](#)
[Taller de consum responsable](#)
[Alemanys](#)
[Cooperació i serveis a la comunitat](#)

La tutoria

Tutor/a i tutor/a entre iguals
2 hores setmanals

Col·laboracions matèries

Projectes

Activitat conjunta interdisciplinària
Suport del professorat de Biologia (1h)

Suports

Suport dep. Orientació (PT)

Català - Educació física

Ràdio a l'escola



Pla d'estudis

Pla Lector

L'alumnat llegeix 30 minuts diaris a classe, un llibre físic.

L'evolució de la lectura es controla amb la *plataforma digital Legiland*.

L'objectiu és fomentar la lectura i millorar la comprensió lectora.



Projectes

Hort
Descobrint camins
Mindfulness
Teatre
Art digital

1 per trimestre

1 hora a la setmana

Chromebooks



MATERIAL DIDÀCTIC

Ús de Chromebook



Més info: <https://iesidormacabich.optimatic.es/> **TENDA VIRTUAL**

- Per comprar altre material didàctic recomanem esperar a les indicacions del professorat una vegada començat el curs.
- L'agenda escolar la proporciona el centre a començament de curs. El/la tutor/a les repartirà el primer dia de classe.

HORARI



- **El centre està obert des de les 7.45h fins les 21.25h**
- **Els grups d'ESO i BATX fan horari de matí**
 - de 8.00 a 14.00 hores
- **Els grups de CF fan horari de tarda**
 - de 15.15h fins les 21.25h
- **No tenim servei de menjador**

MATRICULA

Dates de matrícula presencial al centre:

26 de juny	CEIP Sa Joveria
27 de juny	CEIP Jesús
28 de juny	CEIP Puig d'en Valls



Calendari Escolar

Curs 2023-2024

2023					dv.	ds.	dg.
Setembre	dl.	dt.	dc.	dj.	1	2	3
	4	5	6	7	8	9	10
	11	12	13	14	15	16	17
	18	19	20	21	22	23	24
	25	26	27	28	29	30	1
Octubre	2	3	4	5	6	7	8
	9	10	11	12	13	14	15
	16	17	18	19	20	21	22
	23	24	25	26	27	28	29
	30	31	1	2	3	4	5
Novembre	6	7	8	9	10	11	12
	13	14	15	16	17	18	19
	20	21	22	23	24	25	26
	27	28	29	30	1	2	3
	4	5	6	7	8	9	10
Desembre	11	12	13	14	15	16	17
	18	19	20	21	22	23	24
	25	26	27	28	29	30	31

2024							
Gener	dl.	dt.	dc.	dj.	dv.	ds.	dg.
	1	2	3	4	5	6	7
	8	9	10	11	12	13	14
	15	16	17	18	19	20	21
	22	23	24	25	26	27	28
Febrer	29	30	31	1	2	3	4
	5	6	7	8	9	10	11
	12	13	14	15	16	17	18
	19	20	21	22	23	24	25
	26	27	28	29	1	2	3
Març	4	5	6	7	8	9	10
	11	12	13	14	15	16	17
	18	19	20	21	22	23	24
	25	26	27	28	29	30	31
	Abril	1	2	3	4	5	6
8		9	10	11	12	13	14
15		16	17	18	19	20	21
22		23	24	25	26	27	28
29		30					

					dc.	dj.	dv.	ds.	dg.
Maig	dl.	dt.	1	2	3	4	5		
	6	7	8	9	10	11	12		
	13	14	15	16	17	18	19		
	20	21	22	23	24	25	26		
	27	28	29	30	31	1	2		
Juny	3	4	5	6	7	8	9		
	10	11	12	13	14	15	16		
	17	18	19	20	21	22	23		
	24	25	26	27	28	29	30		

- 11 de setembre:** Inici EI, EP, EE, ESO i BAT.
- 21 de setembre:** Inici ESADIB
- 22 de setembre:** Inici cicles d'FP: GB, GM i GS.
- 25 de setembre:** Inici ensenyaments CSMIB.
- 27 de setembre:** Inici CMD
- 29 de setembre:** Inici GM i GS APID, ESD, ens. d'adults.
- 2 d'octubre:** Inici EOI
- 16 d'octubre:** Inici ens. esportius de RE.
- 29 de febrer:** Festa escolar unificada.
- 30 de maig:** Final d'activitats lectives de 2n de BAT.
- 31 de maig:** Final d'activitats lectives EOI.
- 15 de juny:** Final activitats lectives CSMIB
- 21 de juny:** Final de EI, EP, EE, ESO, 1r BAT, CMD, ens. d'adults, ens. esportius de RE i cicles d'FP: GB, GM i GS.
- 28 de juny:** Final d'activitats lectives ESD, GM i GS APID.
- 5 de juliol:** Final d'activitats lectives ESADIB

INICI ACTIVITATS LECTIVES

- **Presentació i l'acollida** dels grups (de l'A al E). Us avisarem de l'horari amb antelació a la pàgina web i a través del GestIB.
- Coneixen al o la tutor/a, que els acompanya a l'aula, els ensenya el centre i els informa de l'horari setmanal.
- **Tutoria entre iguals:** Tot l'alumnat de 1r ESO té un alumne/a d'acollida de 3r ESO que l'acompanya en el procés d'acollida i integració al centre.
- Durant la jornada hi ha un **esplai de 30 minuts**, de 10.45 a 11.15 hores i es romandrà a la zona exterior dels edificis dins del recinte tancat (no als passadissos) i, en cap cas, a l'exterior (vía pública).

INICI ACTIVITATS LECTIVES

- L'alumnat d'ESO **NO** poden sortir del centre sense autorització (visita mèdica, malaltia,...). El pare o la mare ha de venir a recollir-lo/la al centre i signar l'autorització per sortir, amb coneixement previ de Caporalia d'estudis.
- **L'assistència a classe és obligatòria.**
 - En cas de faltes d'assistència, es poden justificar a través del GestIB al tutor o tutora del grup. No totes les faltes són justificables, atenent al protocol d'absentisme escolar establert per la Conselleria (RUMI), però s'agraeix la informació al tutor/a.
 - Acumular més de 10 faltes d'assistència injustificades a classe, dóna lloc a una amonestació. Acumular 3 amonestacions dóna lloc a una sanció (ROF).
 - Faltar a classe més d'un 30% de les hores d'una matèria en un trimestre, pot suposar perdre el dret a l'avaluació contínua.



Programes

Mediació

Equip format per alumnat i professorat on ensenyem al nostre alumnat la importància del diàleg, l'escolta activa i una bona comunicació i gestió de les emocions.

Els ajudam a parlar i trobar solució al conflicte quan aquest sorgeix.

Cibermentoria

Alumnat Cibermentor:

S'encarrega d'impartir tallers als grups de 1r d'ESO sobre un ús responsable i segur d'internet, xarxes socials... i col·laboren en la prevenció del ciberassetjament. L'alumnat cibermentor rep una formació prèvia per part d'IB Jove.

Tutoria entre iguals

Activitat PROA+

Equips d'ajuda

L'alumnat de 1r i 2n d'ESO compta amb un equip d'ajuda a cada grup, que té com a funció ajudar els i les companyes a sentir-se ben acollits al grup, fer escolta activa i acompanyar als qui es senten més sols o acaben d'arribar. Igual que els delegats i les delegades, són escollits/-des pel propi grup i reben una formació per desenvolupar la seva tasca.

ACTIVITATS COMPLEMENTÀRIES

Es realitzen al llarg del curs. Per participar és necessari que pare/mare/tutor/a ho autoritze a través del GestIB Famílies. Es pot no participar per acumulació de amonestacions.



DIFERÈNCIES PRINCIPALS RESPECTE A PRIMÀRIA

- S'amplia la jornada lectiva, passen de 25 a 30 sessions setmanals.
- Es disminueix el nombre de sessions que el/la tutor/a està amb el grup.
- S'augmenta el nombre de professorat per grup. Pràcticament un/a per assignatura.
- Hi ha més assignatures (10).
- La matrícula s'ha de formalitzar anualment.
- Canvien els criteris de promoció (passar de curs) respecte a Primària, consultar amb el/la tutor/a.
- No hi ha avaluació extraordinària a setembre per poder recuperar, en cas d'haver àrees suspeses, segons les darreres instruccions de Conselleria.
- Els criteris de promoció/ titulació es troben a la pàgina web del centre.

COMUNICACIÓ AMB LES FAMÍLIES



- **Via de comunicació amb les famílies: A través del GestIB Famílies.**
 - Tota la informació del centre, comunicacions del tutor/a, professorat de l'equip docent i lliurament de notes trimestrals es realitzarà a través d'aquesta plataforma.
 - Si no teniu clau d'accés o contrasenya, sol·liciteu-la a secretaria@iesisdormacabich.es
 - **IMPORTANT:** Omplir correctament el full de matrícula amb les dades personals dels tutors (mare/pare), telèfons de contacte, domicili, llocs de feina, correus electrònics,... Si es produeix qualsevol canvi, informar al tutor/a i a Secretaria.
 - La informació sobre faltes d'assistència es remet mensualment per SMS i/o correu electrònic, amb els següents codis: FAJ, FANJ, PJ, PNJ, SAN.

RELACIÓ FAMÍLIES - IES



- Reunió a principi de curs amb el tutor/a del grup i trimestralment per informació sobre l'avaluació i/o lliurament de notes.
- Reunions amb el tutor/a a demanda de qualsevol de les dues parts.
- **Sol·licitud de cites**, per GestIB Famílies, a través de l'agenda de l'alumne/a, correu electrònic o als telèfons del centre 971 31 46 69/ 72.
- El professorat disposa d'una hora setmanal per atendre a les famílies.
- Reunions amb algun membre de l'equip directiu o amb l'orientadora.
- Pàgina web: www.iesidormacabich.es, xarxes socials.
- Consell escolar (no **APIMA**).

CENTRE LLIURE DE MÒBILS



Les normes del centre prohibeixen l'ús de qualsevol dispositiu electrònic, especialment els mòbils.

- Pot ser autoritzat el seu ús en alguna activitat acadèmica programada.
- Fora d'aquest cas, l'ús pot ser sancionat, segons el nostre ROF.
- El centre no es fa càrrec de la pèrdua o robatori de cap dispositiu.

SERVEIS DEL CENTRE

- **Pàgina WEB del centre:** A la nostra WEB hi trobareu molta més informació.
- **Transport escolar:** Aquest servei és gratuït per l'alumnat d'ESO d'altres municipis o que visquin al municipi d'Eivissa a més de 3 km del centre. Les rutes de transport són: Cala Llonga/Jesús i Platja d'en Bossa/Es Viver.
- En el full de matrícula teniu informació d'aquest servei (rutes, parades, horari...) i si esteu interessats/des, indiqueu la parada desitjada en formalitzar la matrícula.
- Per utilitzar el bus és obligatori presentar el carnet de transport escolar que us donarà el centre.



ESPAIS DEL CENTRE



Consergeria

Patricia i Mónica al matí i Cati a la tarda atendran tots els vostres dubtes els primers dies.

Les podeu trobar a "INFORMACIÓ" en la planta baixa de l'edifici principal



Departament d'Orientació

El Centre disposa d'un Departament d'orientació que farà públic el seu horari d'atenció a famílies a principi de curs.

Serveis

Taquilles

Cafeteria i Sala d'alumnat

Biblioteca

DOCUMENTS DE CENTRE

- Els trobareu tots a la pàgina web:

www.iesidormacabich.es



- *Projecte educatiu de centre (PEC)*
- *Reglament orgànic i de funcionament (ROF)*
- *Pla de convivència*
- *Pla d'Igualtat i coeducació*
- *Programació General Anual (PGA)*

FAQ

Es farà una visita guiada per saber on estan les aules i la resta d'espais?

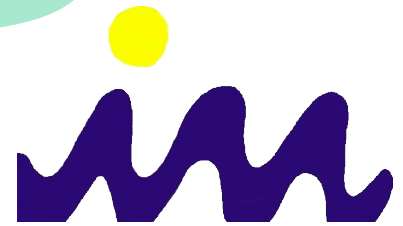
Està previst fer una sessió de benvinguda el 1r dia de classe. En principi, es fa una benvinguda a l'entrada del centre amb el/la tutor/a i després farem un centre-tour perquè coneguim tots els espais.

Ús de les taquilles

L'alumnat interessat a principi de curs, sol·licitarà aquest servei al tutor/a. Normalment es fa un ús compartit per parelles, amb qui decideixin. Poden anar a la taquilla abans de començar la jornada lectiva o durant els esplais.

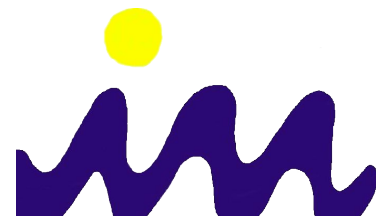
**Moltes gràcies per la
vostra atenció**

Curs 2023/24



Precs i preguntes

Curs 2023/24



Lliurament de sobres de matrícula

Curs 2023/24

