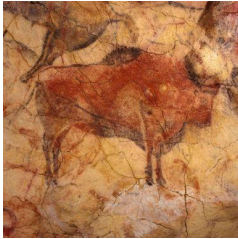


1) Assenyal la resposta correcta corresponent a cada imatge: títol, autor i estil artístic. ( Màxim 5 punts. 0'25 per resposta correcta)



- O *Toro*. Miquel Barceló. Art Contemporani
- O *Toro*. Picasso. Cubisme
- O *Bisó d'Altamira*. Autor desconegut. Art Paleolític.



- O *Muralles d'Eivissa*. Giovanni Batista Calvi. Renaixentista.
- O *Muralles de Àvila*. El romà Casandro y el francès Florín de Pituenga. Art Romànic.
- O *Alcazar de Segòvia*. Juan de Herrera. Gòtic.



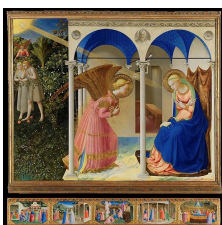
- O *Afrodita*. Mirón. Neoclassicisme.
- O *Venus de Milo*. Alejandro de Antioquia. Art Grec.
- O *Naixement de Venus*. Botticelli. Renaixement.



- O *Júlia*. Jaume Plensa. Realisme contemporani.
- O "*Gran Esfinge de Giza*". Autor desconegut. Art Egipci.
- O Estàtua d'Anubis. Autor desconegut. Art Egipci.



- O *Capella Sixtina*. Miguel Ángel Buonarroti. Renaixement.
- O *Capella Sixtina*. Leonardo Da Vinci. Renaixement.
- O *Frescos de Pompeia*. Diversos autors. Art Romà.



- O *L'Asunción de la Verge*. Murillo. Barroc.
- O *Verge dels Reis Catòlics*. Autor desconegut. Art Flamenc.
- O *L'Anunciació*. Fra Angelico. Renaixement.

EX1-PROVA **ESPECÍFICA** GRAU **MITJÀ** - CONV. **EXTRAORDINÀRIA 2024**

PROVES D'ACCÉS A CICLES FORMATIUS - ESCOLA D'ART D'EIVISSA

DATA: \_\_\_\_\_

CODI NÚMERO: \_\_\_\_\_

1R EXERCICI: EXERCICI ESCRIT A PARTIR DE TEXT O DOCUMENT GRÀFIC



O *L'últim sopar*. Rafael. Renaixement.

O *L'últim sopar*. Leonardo Da Vinci. Renaixement.

O *Jesús i els Apòstols*. Giotto. Renaixement.



O *Les Llances*. Goya. Rococó.

O *La Rendició de Breda*. Velázquez. Barroc.

O *Leónidas en les Termópilas*. Jaques-Louis David. Neoclàssic.



O *La Rendició de Breda*. Velázquez. Barroc.

O *Els afusellaments del 2 de maig*. Goya. Romanticisme.

O *Guerra de la Independència*. Rembrandt. Barroc.



O *La Pietat*. Miguel Ángel Buonarroti. Renaixement.

O "*Cristo Yacente*". Gregorio Fernández. Barroc.

O *María y Jesús*. Leonardo da Vinci. Renaixement.



O *Les Filles de Júpiter*. Velázquez. Barroc.

O *Les Tres Gràcies*. Rubens. Barroc.

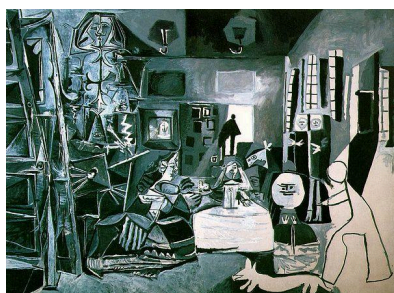
O "*Las Majas desnudas*". Goya. Renaixement.



O *La jove de la perla*. Vermeer. Barroc.

O *La Primavera*. Botticelli. Renaixement.

O *El Naixement de Venus*. Botticelli. Renaixement.



O *Las Meninas*. Picasso. Cubismo.

O *La familia de Carlos IV*. Picasso. Cubismo.

EX1-PROVA **ESPECÍFICA** GRAU MITJÀ - CONV. **EXTRAORDINÀRIA 2024**

PROVES D'ACCÉS A CICLES FORMATIUS - ESCOLA D'ART D'EIVISSA

DATA: \_\_\_\_\_ CODI NÚMERO: \_\_\_\_\_

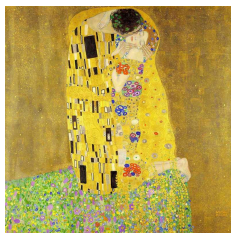
1R EXERCICI: EXERCICI ESCRIT A PARTIR DE TEXT O DOCUMENT GRÀFIC



O *Port*. Antoni Marí Ribas "Portmany". Costumbrisme.

O *El Port*. Miquel Barceló. Art Contemporani.

O *Port d'Eivissa*. Rafael Tur Costa. Expressionisme.



O *El Petó*. Rodin. Art Modern.

O *L'Aniversari*. Marc Chagall. Avantguarda Postimpressionista.

O *El Petó*. Gustav Klim. Modernisme.



O *Autoretrat (Tamara en un Bugatti verd)*. Tamara De Lempicka. Art Déco.

O *Autoretrat*. Frida Kahlo. Simbolisme.

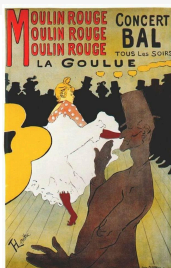
O *Autoretrat*. Maruja Mallo. Surrealisme.



O *Marilyn*. Andy Warhol. Romanticisme.

O *Marilyn*. Dalí. Surrealisme

O *Marilyn*. Andy Warhol. Art Pop.



O *Cartell per a Moulin Rouge*. Toulouse Lautrec. Postimpressionisme.

O *Cartell per a Moulin Rouge*. Alfons Mucha. Art Nouveau.

O *Cartell per a Moulin Rouge*. Andy Warhol. Art Pop.



O *Aranya*. Dalí. Surrealisme.

O *Mamà*. Louise Bourgeois. Art Contemporani.

O *Mamà Aranya*. Picasso. Cubisme.



O *Taronja i groc*. Mark Rothko. Abstracció

O *Groc i taronja*. Jackson Pollock. Expressionisme abstracte.

O *Càlids*. Joan Miró. Surrealisme.



EX1-PROVA **ESPECÍFICA** GRAU MITJÀ - CONV. **EXTRAORDINÀRIA 2024**  
PROVES D'ACCÉS A CICLES FORMATIUS - ESCOLA D'ART D'EIVISSA  
DATA: \_\_\_\_\_ CODI NÚMERO: \_\_\_\_\_  
1R EXERCICI: EXERCICI ESCRIT A PARTIR DE TEXT O DOCUMENT GRÀFIC

2) Observa el quadre de **CLARA PEETERS: NATURALESA MORTA AMB FLORES (S.XVII)** i el detall ampliat.  
(màxim 5 punts)



**Llegeix el text i a continuació contesta les preguntes.**

“Clara Peeters fue una enorme pintora y una mujer misteriosa, quizás porque todavía no se sabe demasiado de esta talentosa artista. Una mujer que tenía todo en contra en una época en que las mujeres estaban relegadas al ámbito doméstico, en un mundo masculino hecho por y para ellos, pero que no le impidió abrirse paso con su pincel y su arte, y dejó un gran legado convirtiéndose en una de las precursoras de la pintura de bodegón, y una de las pocas mujeres activas como pintoras durante esos años. Aunque por desgracia solo se conservan o se han reconocido treinta y nueve cuadros con su firma.

En una época en la que Rubens triunfaba y todos se morían por sus obras, a Clara no le quedó más remedio que pintar bodegones ya que las mujeres tenían prohibida la entrada al estudio y por tanto no podían pintar desnudo al natural. Así de injusto lo tenían las artistas en esta época. A pesar de todo Clara se aprovechó de que la burguesía del siglo XVII de los Países Bajos demandaba pinturas opulentas llenas de elementos que representaran la riqueza y el lujo, y así ella emprendió y pintó bodegones con flores, frutos, objetos preciosos, alimentos y en general naturalezas muertas, creando pinturas llenas de belleza con las que tuvo éxito en vida y que le permitieron vivir holgadamente”

(<https://magicalcrisalida.com/las-flores-los-selfies-y-la-pintora-clara-peeters/>)

**2.1 La composició de l'obra és simètrica o asimètrica? Pots explicar la teva resposta? (màxim 2'5)**

**EX1-PROVA ESPECÍFICA GRAU MITJÀ - CONV. EXTRAORDINÀRIA 2024**

PROVES D'ACCÉS A CICLES FORMATIUS - ESCOLA D'ART D'EIVISSA

DATA: \_\_\_\_\_ CODI NÚMERO: \_\_\_\_\_

1R EXERCICI: EXERCICI ESCRIT A PARTIR DE TEXT O DOCUMENT GRÀFIC

**2.2 En el detall ampliat de la segona imatge es pot veure la figura d'una dona. Qui creus que pot ser? Raona la teva resposta.**

**(màxim 2'5)**

**Realitzeu una de les dues opcions proposades. (Durada: 2 hores )**

### **Opció A**

Dissenyeu un **IMAGOTIP** per a una marca de sabates de pell vegana, de nom **Vegan Shoes**.

**\*Imagotip: marca composta d'un símbol (imatge) i un logotip (tipografia)**

- 1) Realitza diferents esbossos a llapis (mínim 3).
- 2) Tria una de les alternatives i desenvolupa-la fent diferents proves de composició i color.
- 3) Feu la proposta final en una fulla A3.
- 4) Explica breument el teu procés de creació i els conceptes que has volgut transmetre amb la teva proposta.

### **Opció B**

Crea el projecte per a una **escultura** de ferro (**figurativa o abstracta**) utilitzant les formes que trobaràs en la següent fulla.

Pots **repetir les que vulguis i no és necessari que les utilitzis totes** (mínim 3 i màxim 10)

Pots **augmentar o disminuir** la grandària de les formes i fer els dibuixos a mà alçada.

- 1) Realitza diferents esbossos al llapis (mínim 3).
- 2) Tria una de les alternatives i desenvolupa-la fent diferents proves de composició.
- 3) Realitza la proposta final amb volum (ombres) en una fulla A3, Explica breument el teu procés de creació i el que has volgut transmetre amb la teva proposta.

**Criteris de valoració** (Comuns per a les dues opcions) Total: 10 punts

- a. Explicació del procés i adequació de la terminologia emprada: 2,5
- b. Generació d'alternatives (a nivell d'esbós i amb un mínim de tres): 2,5
- c. Elecció i desenvolupament d'una de les alternatives: 2,5
- d. Qualitat i adequació de la idea a l'enunciat: 1,5
- e. Neteja i organització en el suport de paper: 1

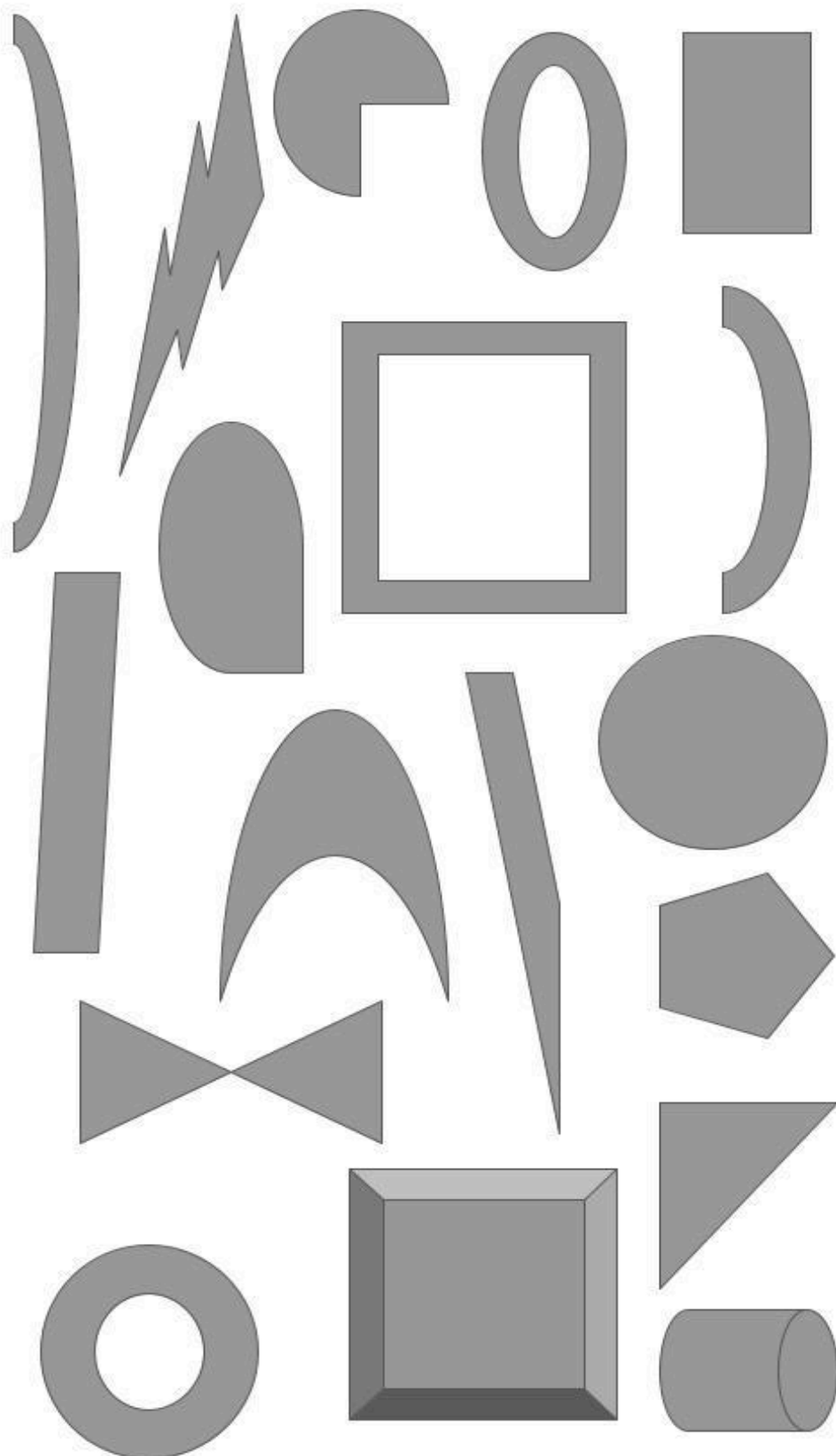
EX2-PROVA ESPECÍFICA GRAU MITJÀ - CONV. EXTRAORDINÀRIA 2024

PROVES D'ACCÉS A CICLES FORMATIUS - ESCOLA D'ART D'EIVISSA

DATA: \_\_\_\_\_

CODI NÚMERO: \_\_\_\_\_

2N EXERCICI: EXERCICI DE DIBUIXOS O ESBOSSOS A PARTIR D'UN TEMA





EX2-PROVA **ESPECÍFICA** GRAU MITJÀ - CONV. **EXTRAORDINÀRIA 2024**

PROVES D'ACCÉS A CICLES FORMATIUS - ESCOLA D'ART D'EIVISSA

DATA: \_\_\_\_\_

CODI NÚMERO: \_\_\_\_\_

2N EXERCICI: EXERCICI DE DIBUIXOS O ESBOSSOS A PARTIR D'UN TEMA