

1) Assenjala la resposta correcta corresponent a cada imatge: títol, autor i estil artístic. (Màxim 5 punts. 0'25 per resposta correcta)



- Dona*. Botero. Art Modern.
- Venus de Willendorf*. Autor desconegut. Art Paleolític .
- El principi del món*. Brancusi. Avantguarda..



- Retaule de l'església de Jesús (Eivissa)*. Rodrigo de Osona i fill. Gòtic..
- Pantocràtor*. Mestre de Taüll. Art Romànic.
- Vidriera de la Catedral de Burgos*. Mestres flamencs. Gòtic.



- Crist ressuscitat*. Anònim. Renaixement.
- Pantocràtor*. Mestre de Taüll. Art Romànic.
- Vitralls de la Catedral de Burgos*. Mestres flamencs. Gòtic.



- Bust de dona jove*. Andrea del Verrocchio. Renaixement.
- Bust de Nefertiti*. Autor desconegut. Art Egipci.
- Sense títol.. Henry Moore. Art Modern.



- David*. Miguel Ángel Buonarroti. Renaixement.
- Dorífor*. Policlet. Art Grec.
- Discòbol*. Mirón. Art Grec.



- David*. Miguel Ángel Buonarroti. Renaixement.
- Dorífor*. Policlet. Art Grec.
- Discòbol*. Mirón. Art Grec.

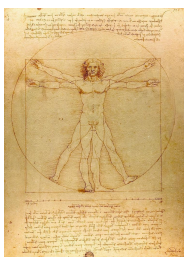
EX1-PROVA **ESPECÍFICA** GRAU MITJÀ - CONV. **ORDINÀRIA 2024**

PROVES D'ACCÉS A CICLES FORMATIUS - ESCOLA D'ART D'EIVISSA

DATA: _____

CODI NÚMERO: _____

1R EXERCICI: EXERCICI ESCRIT A PARTIR DE TEXT O DOCUMENT GRÀFIC



Estudi per a la Creació d'Adán. Miguel Ángel Buonarroti. Renaixement.

Home de Vitruvi. Leonardo Da Vinci. Renaixement.

Autoretrat. Lucian Freud. Art Modern.



“Las Hilanderas”. Velázquez. Barroc.

“Las Meninas”. Velázquez. Barroc.

Els Capritxos. Goya. Rococó.



Retrat de Felipe II. Sofonisba Anguissola. Renaixement.

Retrat de Felipe IV. Velázquez. Barroc.

Retrat de Felipe II. Sanchez Coello. Renaixement.



Autoretrat d'esquena. Claude Monet. Impressionisme.

El fill de l'home. René Magritte. Surrealisme.

El caminant sobre el mar de núvols. Caspar David Friedrich. Romanticisme.



El Crit. Henri Matisse. Fauvisme.

El Crit. Edvard Munch. Expressionisme.

Bogeria. Van Gogh. Postimpressionista.



Capvespre. Henri Matisse. Fauvisme.

Impressió, sol naixent. Monet. Impressionisme

Pescadors en la mar. Turner. Romanticisme



El fill de l'home. René Magritte. Surrealisme.

La persistència del temps. Dalí. Hiperrealisme.

Home amb vestit. Antonio López. Realisme.

EX1-PROVA **ESPECÍFICA GRAU MITJÀ** - CONV. **ORDINÀRIA 2024**

PROVES D'ACCÉS A CICLES FORMATIUS - ESCOLA D'ART D'EIVISSA

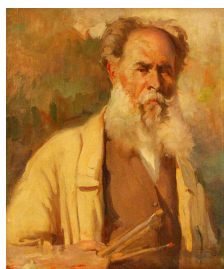
DATA: _____

CODI NÚMERO: _____

1R EXERCICI: EXERCICI ESCRIT A PARTIR DE TEXT O DOCUMENT GRÀFIC



- O *Dones*. Juan Gris. Cubisme.
- O *Venus*. Georges Braque. Cubisme.
- O *Les senyorettes d'Avignon*. Picasso. Cubisme.



- O *Autoretrat*. Narcís Puget. Impressionisme.
- O *Retrat de Monet*. Manet. Neoclàsic.
- O *Retrat de Matisse*. Picasso. Cubisme.



- O *Colpeja als blancs amb el tascó vermell*. El Lissitzky. Constructivisme Rus.
- O *Cartel de la Bauhaus*. Joost Schmidt. Minimalisme.



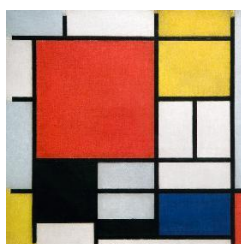
- O *La font*. Duchamp. Ready made.
- O *Això no és un urinari..* Max Ernst. Surrealisme.
- O *Urinari*. Roca. Art Objectual.



- O *El carro de fenc*. El Bosco. Renaixement nòrdic.
- O *El jardí de les delícies*. El Bosco. Renaixement nòrdic.
- O *La nit estrellada*. Van Gogh, Postimpressionisme.



- O *La jove de la perla*. Vermeer. Barroc.
- O *Retrat de la Reina María Luisa*. Goya. Neoclàsic.
- O *La Gioconda*. Leonardo Da Vinci. Renaixement.



- O *Composició en vermell, groc i blau*. Piet Mondrian. Neoplasticisme
- O *Número 1*. Pollock. Expressionisme abstracte.
- O *L'escala*. Joan Miró. Art abstracte.

EX1-PROVA **ESPECÍFICA** GRAU **MITJÀ** - CONV. **ORDINÀRIA 2024**

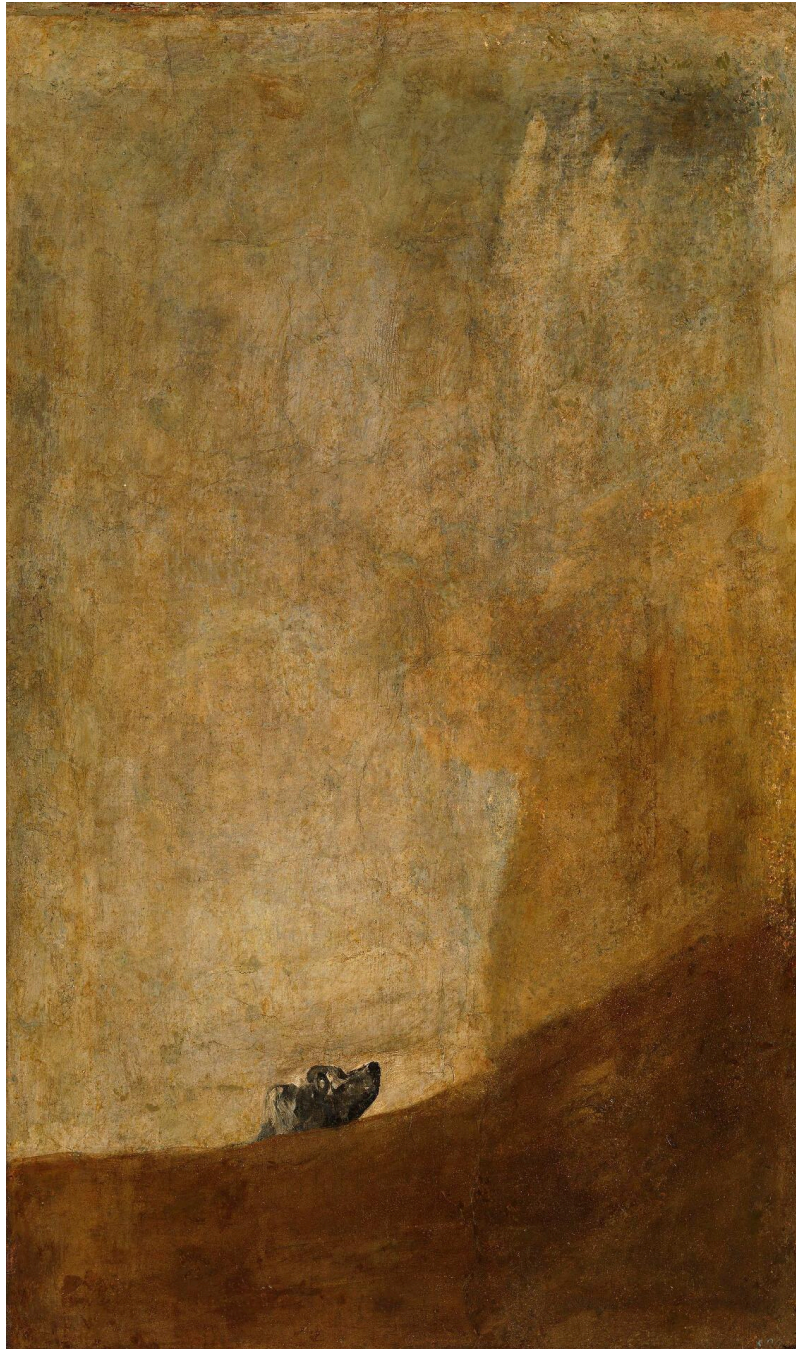
PROVES D'ACCÉS A CICLES FORMATIUS - ESCOLA D'ART D'EIVISSA

DATA: _____ CODI NÚMERO: _____

1R EXERCICI: EXERCICI ESCRIT A PARTIR DE TEXT O DOCUMENT GRÀFIC

2) Observa el quadre “Gos semienfonsat” de Goya i respon a les següents preguntes:

(màxim 5 punts)



EX1-PROVA ESPECÍFICA GRAU MITJÀ - CONV. ORDINÀRIA 2024

PROVES D'ACCÉS A CICLES FORMATIUS - ESCOLA D'ART D'EIVISSA

DATA: _____ CODI NÚMERO: _____

1R EXERCICI: EXERCICI ESCRIT A PARTIR DE TEXT O DOCUMENT GRÀFIC

1/ La composició de l'obra és simètrica o asimètrica? Pots explicar la teva resposta? (màxim 1'5)

2/ Quina gamma cromàtica predomina en l'obra? Per què creus que Goya la va triar? (màxim 1'5)

3/ Són molts els significats que s'han donat a la figura del gos a través de les èpoques. Què simbolitza per a tu? (màxim 2)

EX1-PROVA **ESPECÍFICA** GRAU **MITJÀ** - CONV. **ORDINÀRIA 2024**

PROVES D'ACCÉS A CICLES FORMATIUS - ESCOLA D'ART D'EIVISSA

DATA: _____ CODI NÚMERO: _____

1R EXERCICI: EXERCICI ESCRIT A PARTIR DE TEXT O DOCUMENT GRÀFIC

Realitza una de les dues opcions proposades. (Durada: 2 hores)

Criteris de valoració

(Comuns per a les dues opcions)

- a. Explicació del procés i adequació de la terminologia emprada: 2,5**
 - b. Generació d'alternatives (a nivell d'esbós i amb un mínim de tres): 2,5**
 - c. Elecció i desenvolupament d'una de les alternatives: 2,5**
 - d. Qualitat i adequació de la idea a l'enunciat: 1,5**
 - e. Netedat i organització en el suport paper: 1**
- Total: 10 punts**

Opció A

Dissenya l'imatge* per a una botiga de roba de segona mà de nom "7 VIDES"

*Imatge: marca composta d'un símbol (imatge) i un logotip (tipografia)

- 1) Realitza diferents esbossos (mínim 3) a llapis
- 2) Tria una de les alternatives i desenvolupa-la fent diferents proves de composició i color.
- 3) Realitza la proposta final a un full A3
- 4) Explica breument el teu procés de creació i els conceptes que has volgut transmetre amb la teva proposta.

Opció B

Crea el projecte per a una escultura de ferro (figurativa o abstracta) utilitzant les formes donades a la següent fulla.

Pots repetir les que vulguis i no cal que les facis servir totes (mínim 3 i màxim 10)

Pots augmentar o disminuir la mida de les formes i fer els dibuixos a mà alçada.

- 1) Realitza diferents esbossos (mínim 3) a llapis
- 2) Tria una de les alternatives i desenvolupa-la fent diferents proves de composició.
- 3) Realitza la proposta final a un full A3, amb volum (ombres)
- 4) Explica breument el teu procés de creació i el que has volgut transmetre amb la teva proposta.

EX2-PROVA ESPECÍFICA GRAU MITJÀ - CONV. ORDINÀRIA 2024

PROVES D'ACCÉS A CICLES FORMATIUS - ESCOLA D'ART D'EIVISSA

DATA: _____

CODI NÚMERO: _____

2N EXERCICI: EXERCICI DE DIBUIXOS O ESBOSSOS A PARTIR D'UN TEMA

