

XERRADA D'ORIENTACIÓ ACADÈMICA FAMÍLIES 1R BATXILLERAT

IES JOAN RAMIS I RAMIS
Abril 2026

ÍNDEX

1. MOODLE I WEB DEL CENTRE
2. ASSIGNATURES 2N BATXILLERAT
3. OPCIONS DESPRÉS DE BATXILLERAT
4. FORMACIÓ PROFESSIONAL DE GRAU SUPERIOR
5. PINZELADES DE LA SELECTIVITAT
6. EN FUNCIÓ DE QUÈ Elegeixo les matèries optatives pel bloc d'admissió?
PARÀMETRES DE PONDERACIÓ I PLANS D'ESTUDIS
7. QUÈ SÓN ELS PARÀMETRES DE PONDERACIÓ?
8. QUÈ SÓN LES NOTES DE TALL?
9. ESTUDIS AMB PROVA D'APTITUD PERSONAL
10. CRITERIS ELECCIÓ UNIVERSITAT
11. COSTOS DE MATRÍCULES UNIVERSITÀRIES
12. BEQUES I ALLOTJAMENT
13. POSSIBILITATS D'ESTUDI SENSE MOURE'S DE MENORCA
14. ALGUNS CONSELLS

MOODLE I WEB DEL CENTRE


Tota aquesta informació i més, la trobareu al MOODLE.

Per accedir-hi, heu d'entrar amb el vostre usuari i contrasenya al següent enllaç: [HTTPS://AULAVIRTUAL.CAIB.ES/C07001964/](https://AULAVIRTUAL.CAIB.ES/C07001964/)

L'aula es diu **ORI BATFP**:

The screenshot shows the Moodle interface for the course 'ORIENTACIÓ BATX I FP'. The page has a grey header with the course name and a red navigation bar. On the left, there is a sidebar with several red-titled sections: 'PERSONES' (with 'Participants' below), 'ACTIVITATS' (with 'Fòrums' and 'Recursos' below), 'CERCA ALS FÒRUMS' (with a search box and 'Endavant' button), 'ELS MEUS CURSOS' (with 'GV - 1r Batx', 'ORIENTACIÓ BATX I FP', and 'ORIENTACIÓ ESO' listed), and 'DARRERS ANUNCIS' (with a recent announcement about 'MATRÍCULA PAP EDU'). The main content area is titled 'General' and contains a welcome message from the tutor, Ana Pons Gascón, and a notice about a 'XERRADA ORIENTACIÓ' event. Below the text, there are several interactive tiles: 'TÈCNiques D'ESTUDI', 'OFERTA UNIVERSITÀRIA', 'PAP (prova d'accés)', 'Notes de tall', 'Preus i matricules universitàries', 'Beques i ajudes' (with a 'BEQUES' tile), 'FP I ENSENYAMENTS ESPECI...', 'ENLLAÇOS A ADRECES WEB...', and 'ARTICLES D'INTERÉS'. A Windows watermark is visible in the bottom right corner.

Tota la informació donada a les famílies, es trobarà a la plana web del centre:



The image shows the top section of a website. On the left, there is a logo for 'IES JOAN RAMIS I RAMIS' in white text on an orange background, followed by the motto 'Studio et amore' in white text on a teal background. To the right is a navigation menu with icons and labels: 'gestib' (home), 'documents' (calendar), 'cerca' (search), 'moodle' (graduation cap), 'oferta educativa' (briefcase), and 'menú' (hamburger menu). Below the header is a breadcrumb trail: 'INICI / ORIENTACIÓ ACADÈMICA'. The main content area is divided into two columns. The left column is titled 'Menu principal' and lists various links with right-pointing chevrons. The right column is titled 'Orientació acadèmica' and lists specific academic levels and a calendar link.

IES JOAN RAMIS I RAMIS

Studio et amore

gestib documents cerca

moodle oferta educativa menú

INICI / ORIENTACIÓ ACADÈMICA

Menu principal

- El nostre centre
- › Història
- › On som
- › Consell Escolar
- › Equip directiu
- › Documents de centre
- › Pla d'emergència
- › Programes del centre
- › Visió de centre
- Secretaria
- › Beques
- › Informació matrícula 2025-2026
- › Procés d'admissió
- › Proves lliures
- › Proves d'accés a Grau Mitjà
- › Proves d'accés a Grau Superior
- › Títols acadèmics
- › Queixes i suggeriments

Orientació acadèmica

- 3r d'ESO
- 4t d'ESO
- 1r Batxillerat
- 2n Batxillerat (desembre)
- 2n Batxillerat (maig)
- CALENDARI PREINSCRIPCIONS A GRAUS UNIVERSITARIS – CURS 2025-2026

ASSIGNATURES 2N BATXILLERAT

Anglès II	3
Llengua castellana i literatura II	3
Llengua catalana i literatura II	3
Història de la filosofia	3
Història d'Espanya	3
Tutoria	1
Matèria obligatòria de modalitat	4
Dues matèries d'opció de modalitat	8 (4 hores cadascuna)
Optativa	4
Religió II /Atenció educativa	1
Total d'hores setmanals	33

MATÈRIES PRÒPIES DE MODALITAT

MODALITAT DEL BATXILLERAT	1r de batxillerat	2n de batxillerat
CIÈNCIES I TECNOLOGIA	Matemàtiques I	Matemàtiques II / Matemàtiques aplicades a les ciències socials II
CCSS (Via Humanitats)	Llatí I	Llatí II
CCSS (Via Ciències Socials)	Matemàtiques aplicades a les ciències socials I	Matemàtiques aplicades a les ciències socials II
GENERAL	Matemàtiques generals	Ciències generals
ARTÍSTIC (Via Arts Plàstiques, Imatge i disseny)	Dibuix artístic I	Dibuix artístic II
ARTÍSTIC (Via de Música i Arts Escèniques)	Anàlisi musical I o Arts escèniques I	Anàlisi musical II o Arts Escèniques II

MATÈRIES PRÒPIES DE LA MODALITAT A 2N (SE N'HAN DE TRIAR 2)

CIÈNCIES I TECNOLOGIA

- Biologia
- Dibuix tècnic II
- Física
- Química
- Geologia i ciències ambientals
- Tecnologia i enginyeria II

MATÈRIES PRÒPIES DE LA MODALITAT A 2N (SE N'HAN DE TRIAR 2)

HUMANITATS I CIÈNCIES SOCIALS

- Economia i disseny de models de negoci
- Història de l'art
- Grec II
- Geografia
- Llatí II
- Matemàtiques aplicades a les ciències socials II

MATÈRIES PRÒPIES DE LA MODALITAT A 2N (SE N'HAN DE TRIAR 2)

GENERAL

1a opció:

- Moviments culturals i artístics
- Qualsevol matèria de modalitat de 2n de qualsevol modalitat

2a opció:

- Dues matèries de modalitat de segon curs de qualsevol modalitat

MATÈRIES OPTATIVES A 2N (SE N'HA DE TRIAR UNA)

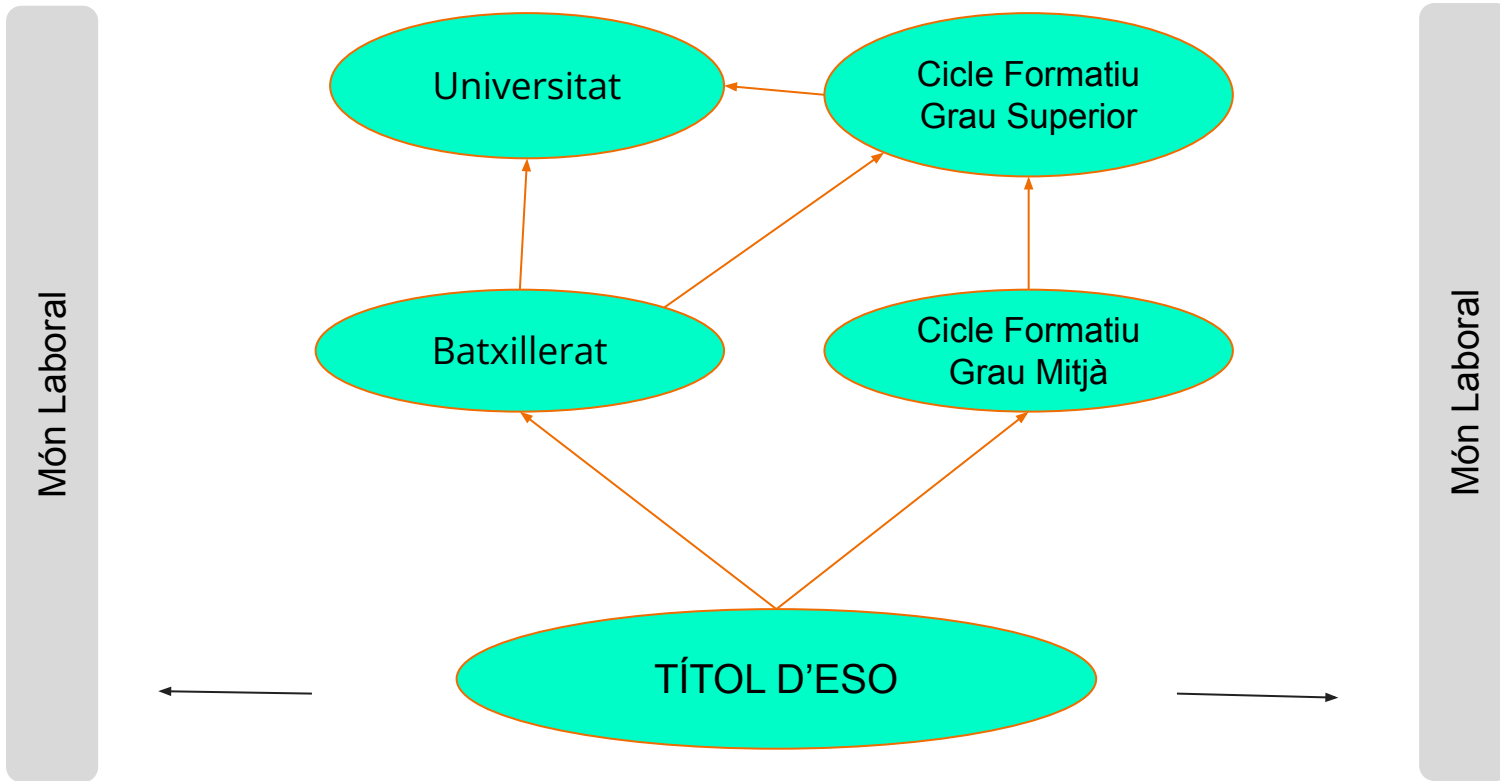
2n curs

- Activitat física, oci i salut
- Ampliació de matemàtiques
- Programació i tractament de dades II
- Projecte empresarial
- Psicologia
- Segona llengua estrangera II
- **Qualsevol matèria de modalitat de segon curs de qualsevol modalitat**

***IMPORTANT!** A vegades és recomanable triar una optativa que et pugui ponderar al grau que vols estudiar per tenir més opcions de nota.

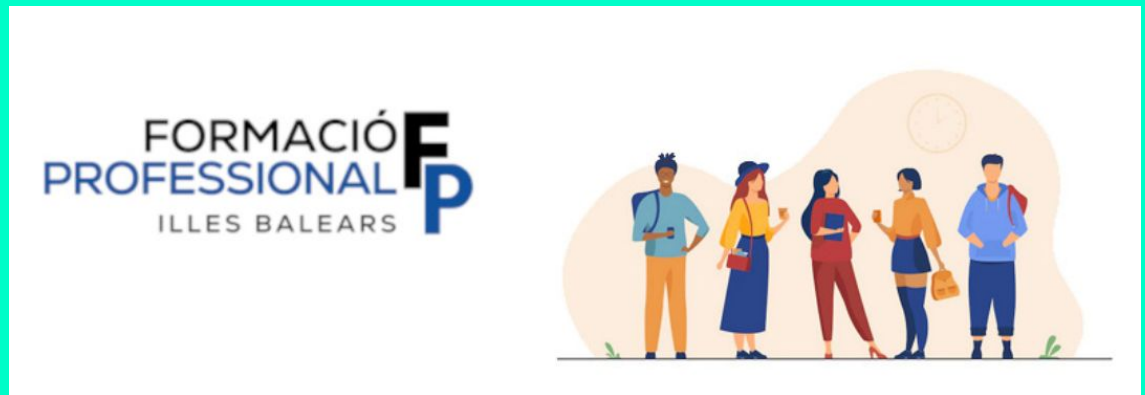
OPCIONES DESPRÉS DEL BATXILLERAT

SISTEMA EDUCATIU



FORMACIÓ PROFESSIONAL DE GRAU SUPERIOR

[Enllaç CAIB](#)



- S'hi pot accedir **amb el títol de batxillerat**.
- Si hi ha més demanda que oferta, hi ha uns criteris de prioritat en el procés d'admissió (modalitat cursada, mitjana Batx...)
- **Títol que s'obté:** TÈCNIC SUPERIOR.
- **Durada:** 2.000 hores.
- **Termini presentació sollicituds:** s'obren la segona quinzena de juny.
- Una part de la formació es fa en els centres educatius i una altra part, en les empreses.
- **26 famílies professionals**, d'acord amb el catàleg nacional de qualificacions professionals (CNQP). A més hi ha l'oferta d'ensenyaments professionals artístics i esportius.
- **Una vegada acabat el FPGS**, pots anar a la universitat o al món laboral.

- En cas de voler anar a la Universitat (les notes sempre són sobre 14), pots accedir:

1. Amb la **mitjana del FPGS** (màxim 10).
2. Amb la **mitjana del FPGS** (màxim 10) + **Bloc d'Admissió de la Selectivitat** (pots sumar fins a 4 punts). NO s'ha de fer el Bloc d'Accés:

$$\text{Nota d'admissió} = \text{NMC} + a \times M1 + b \times M2$$

NMC: nota mitjana del cicle formatiu.

a = 0.1 o 0.2 (ponderació segons assignatura/Universitat)

M1 i M2 = assignatures examinades

***IMPORTANT!** En cas de voler pujar nota, és important mirar les assignatures que ponderen més segons la CCAA i Universitat a la qual vulguem estudiar.

- En algunes universitats, tenen **preferència les sol·licituds amb títol de tècnic superior adscrit a la branca de coneixement del grau**. Per exemple, en el cas de la UIB és així. Per tant, cal revisar la vinculació dels títols de tècnic superior o equivalent a branques de coneixement a la pàgina de cada Universitat i grau que interessa. EXEMPLE a la UIB: https://estudis.uib.cat/digitalAssets/602/602361_branques_cf_gs.pdf
- En altres universitats, **no tenen preferència** les sol·licituds amb títol de tècnic superior adscrit a la branca de coneixement del grau, **però es recomana** que estigui vinculat per afavorir-se de les **convalidacions** (veure requisits d'accés i plans d'estudi de cada universitat d'interès).

PINZELADES DE LA SELECTIVITAT

BLOC D'ACCÉS PAU

- **Bloc d'accés:**

- Obligatori.
- Mitjana de 5 assignatures.
- La nota ha de ser **igual o superior a quatre punts** per a que es tinguin en compte per al càlcul de la nota d'accés als estudis oficials de grau (**sempre que la mitjana de l'expedient de Batxillerat sigui un mínim de 5,7**).

AQUESTA NOTA POT SER FINS A 10 punts

ASSIGNATURES DEL BLOC D'ACCÉS

- Llengua Castellana i Literatura II
- Llengua Catalana i Literatura II
- Història d'Espanya/ Història de la Filosofia (s'ha de triar una)
- Llengua Estrangera II (Alemany, Anglès, Francès, Italià o Portuguès), independentment si ha estat cursada o no a segon de Batxillerat.
- La matèria específica obligatòria de segon curs de batxillerat de la modalitat i, en el seu cas, via cursada.
 - **Ciències i Tecnologia:** Matemàtiques II o Matemàtiques Aplicades a les Ciències Socials II
 - **Humanitats i ciències socials:** Llatí II o Matemàtiques Aplicades a les Ciències Socials II
 - **General:** Ciències Generals
 - **Arts Plàstiques, imatge i disseny:** Dibuix Artístic II
 - **Música i Arts escèniques:** Anàlisi Musical II o Arts escèniques II

NOTA D'ACCÉS A LA UNIVERSITAT

LA NOTA D'ACCÉS A LA UNIVERSITAT ÉS:

40% NOTA DEL BLOC D'ACCÉS (ha de ser superior a 4) + 60% NOTA DEL BATXILLERAT

- Per poder accedir a un grau universitari sempre que el resultat ha de ser igual o superior a 5 punts de 10.
- La nota d'accés a la universitat **no caduca**.

EXEMPLE NOTA D'ACCÉS A LA UNIVERSITAT

- Història d'Espanya: 7,50
- Llengua Castellana i Literatura II: 7,00
- Llengua Catalana i Literatura II: 5,50
- Primera Llengua Estrangera II: 6,00
- Matemàtiques: 5,00

Nota bloc d'accés: $6,20 \times 0,40$

Expedient de Batxillerat $7,80 \times 0,60$

Nota d'accés 7,16

BLOC D'ADMISSIÓ

- **Voluntari** per alumnat de BATXILLERAT o CFGS que vulgui tenir més nota.
- Fins a un **màxim de 3 assignatures amb un mínim de 5.**
- A més, es poden examinar d'una **segona llengua estrangera distinta de la realitzada al bloc d'accés**, independentment de si ha estat cursada o no a segon de Batxillerat.
- Aquestes notes **NOMÉS SUMEN** punts a la nota del bloc d'accés perquè es multipliquen per la ponderació. És a dir, no fan mitjana.
- Cada universitat dona més o menys valor a les diferents assignatures segons el grau universitari en qüestió.
- **Vigència fins 2 anys** després d'haver-se fet l'examen.

AQUESTA NOTA POT SER SUMAR FINS A 4 PUNTS

- EXEMPLE:
 - Si trec un 5 de BIOLOGIA i a la Universitat i Grau que m'interessa estudiar pondera 0.2, es multiplica $5 \times 0,2$ i em suma **UN PUNT DIRECTE DE LA NOTA DEL BLOC D'ACCÉS.**

PER TANT, hem de tenir en compte que les mitjanes d'accés a la Universitat que mirarem sempre són sobre 14 punts.

COSES IMPORTANTES SOBRE EL BLOC D'ADMISSIÓ

- **RECOMANACIONS!!!**

- Sempre presentar-me a mínim 2 o 3 assignatures que em ponderin, ja que podria suspendre, podria treure més nota d'una que no m'imaginava que d'una altra... És **important poder esgotar totes les possibilitats**.
- A vegades podem utilitzar una **optativa** (sempre que sigui matèria de modalitat) per presentar-nos al bloc d'admissió. Per això és important triar amb **ESTRATÈGIA** també les optatives.

- **RECORDA** que en **alguns graus** universitaris, la **matèria de modalitat obligatòria** pondera. Per tant, tindries les 3 opcions d'assignatures per ponderar al bloc d'admissió + la nota de l'examen de la matèria obligatòria (que compta pel bloc d'accés i pel bloc d'admissió).

EXEMPLE:

Em presento al **bloc d'admissió** de **Biologia, Química i Física** que em ponderen 0.2. I em presento a **Matemàtiques II** al **bloc d'accés** (però també em ponderaria 0.2 en el d'admissió). Resultats que obtenc:

Biologia: 5

Química: 5,5

Física: 7

Matemàtiques II: 8

PER TANT, a la nota final, em ponderarien **FÍSICA amb un 7×0.2 i MATEMÀTIQUES II amb un 8×0.2** . **Biologia i Química no em comptarien perquè he tret menys nota.**

ASSIGNATURES DEL BLOC D'ADMISSIÓ

- Anàlisi Musical II
- Arts Escèniques II
- Biologia
- Ciències Generals (sempre que no s'hagi elegit al bloc d'accés en la mateixa convocatòria)
- Cor i Tècnica Vocal II
- Dibuix Artístic II (sempre que no s'hagi elegit al bloc d'accés en la mateixa convocatòria)
- Dibuix Tècnic Aplicat a les Arts Plàstiques i al Disseny II
- Dibuix Tècnic II
- Disseny
- Empresa i Disseny de Models de Negoci
- Física
- Fonaments Artístics* (sempre que no s'hagi elegit al bloc d'accés en la mateixa convocatòria)
- Geografia
- Geologia i Ciències Ambientals
- Grec II
- Història de la Música i de la Dansa
- Història de l'Art
- Història de la Filosofia (sempre que no s'hagi elegit al bloc d'accés en la mateixa convocatòria)
- Història d'Espanya (sempre que no s'hagi elegit al bloc d'accés en la mateixa convocatòria)
- Literatura Dramàtica
- Llatí II (sempre que no s'hagi elegit al bloc d'accés en la mateixa convocatòria)
- Matemàtiques Aplicades a les Ciències Socials II (sempre que no s'hagi elegit al bloc d'accés en la mateixa convocatòria)
- Matemàtiques II (sempre que no s'hagi elegit al bloc d'accés en la mateixa convocatòria)
- Moviments Culturals i Artístics
- Química
- Segona Llengua Estrangera II (Alemany, Anglès, Francès, Italià o Portuguès)
- Tècniques d'Expressió Gràficoplàstiques
- Tecnologia i Enginyeria II

EXEMPLE NOTA D'ADMISSIÓ A LA UNIVERSITAT

Bloc d'accés

Història d'Espanya	7,50
Llengua Castellana i Literatura II	7,00
Llengua Catalana i Literatura II	5,50
Primera Llengua Estrangera II	6,00
Matemàtiques	5,00

Nota bloc d'accés	6,20
Expedient de Batxillerat	7,80
Nota d'accés	7,16

**Exemple amb 2 matèries
ponderables superades**

Bloc d'admissió

Química	$6,50 \times 0,2 = 1,30$
Biologia	3,50
Física	4,50

$$5,00 \times 0,2 = 1,00$$

Nota bloc d'admissió 2,30

Nota d'accés 7,16

Nota d'admissió 9,46

IMPORTANT TENIR ELS NÚMEROS CLARS

És important tenir en compte que:

- La nota de l'expedient de Batxillerat d'una assignatura representa un % **petit a la nota final de la PAU**, ja que es fa la mitjana amb tota la resta d'assignatures i aquesta, representa un 60%. **EXEMPLE:** *Treure un punt més de qualsevol assignatura durant el batxillerat: + 0,033 a la nota final.*
- La nota d'una assignatura al BLOC D'ACCÉS, representa un % **petit a la nota final de la PAU**, ja que es fa la mitjana amb tota la resta d'assignatures i això, representa un 40%. **EXEMPLE:** *Treure un punt més de les assignatures del bloc d'accés (les obligatòries) a la PAU: +0,08*
- La nota del resultat de l'examen al BLOC D'ADMISSIÓ d'aquesta mateixa assignatura **representa molt més a la nota final de la PAU**, ja que es multiplica per 0.1 o 0.2 i es suma directament a la nota d'accés. **EXEMPLE:** *Treure un punt més a les assignatures que ponderen a la PAU (les de modalitat): +0,2 (matemàtiques fins a +0,28)*

IMPORTANT! La UIB té un [simulador](#) per calcular les notes d'admissió als estudis de grau de la UIB.

EN FUNCIO DE QUÈ ELEGEIXO LES MATÈRIES OPTATIVES
PEL BLOC D'ADMISSIÓ? -
PARÀMETRES DE PONDERACIÓ I PLANS D'ESTUDIS

EN FUNCIÓ DE QUÈ Elegeixo les matèries optatives que cursaré a batxillerat per a poder-les cursar al bloc d'admissió?

- En funció dels **PARÀMETRES DE PONDERACIÓ**:
 - Són coeficients (0,1 o 0,2) que **multipliquen** la nota d'assignatures específiques de les PAU **per augmentar la nota d'admissió a la universitat** (fins a 14 punts).
 - S'apliquen a **matèries relacionades amb el grau universitari escollit** per valorar-ne l'afinitat.
 - PER TANT, cada Universitat té uns paràmetres de ponderació diferents. Per a la tria de matèries, **s'han de revisar TOTES LES OPCIONS que ens puguin interessar.**
 - EXEMPLE:
 - Si vols accedir a una enginyeria, assignatures com Matemàtiques poden tenir una ponderació de 0,2, mentre que altres matèries menys relacionades tindran un 0,1 o no es consideraran.

EN FUNCIO DE QUÈ Elegeixo les matèries optatives que cursaré a batxillerat per a poder-les cursar al bloc d'admissió?

- En funció dels **PLANS D'ESTUDI**:
 - Són l'estructura organitzada i el conjunt ordenat d'assignatures, crèdits, competències i activitats formatives que defineixen una titulació de grau. Aquests documents detallen els objectius acadèmics, el contingut docent i la planificació del grau.
 - És important revisar els plans d'estudis de les Universitats a les que t'agradaria anar, perquè així et fas una idea de les assignatures que faràs, el seu contingut i de la preparació que necessites (i per tant, pots decidir quin batxillerat o assignatures et convé triar).
 - EXEMPLE DE revisió de plans d'estudis:
 - Bioquímica a la UIB: hi ha assignatures com matemàtiques, física, química...
 - Biologia a la UB: hi ha assignatures com matemàtiques, enginyeria genètica avançada...
 - PER TANT, per fer aquests Graus Universitaris, és important haver cursat assignatures de ciències com física, biologia, matemàtiques, química...

QUÈ SÓN LES NOTES DE TALL?

- **La nota** de tall correspon a la nota de **l'últim/a estudiant per qualificació** que ha obtingut plaça en aquell grau universitari el curs anterior.
- **Cada grau universitari** de cada universitat té una **nota de tall diferent**.
- La nota de tall **canvia cada curs** acadèmic i és **orientativa**.
- Per tant, sabem la nota de tall del 2024-2025, però no podem saber la del 2025-2026.
- Les podem consultar a la **pàgina web de cada universitat o Comunitat Autònoma**.

ESTUDIS AMB PROVA D'APTITUD PERSONAL

- Les PAP són unes proves que s'han de realitzar **per poder accedir a certs estudis de grau** de certes CCAA.
- Tenen com a objectiu la millora en la selecció dels alumnes de nou ingrés als estudis.
- Es pretén garantir que l'alumnat de nou ingrés iniciï els estudis amb un nivell de competències comunicatives, de raonament crític i logicomatemàtiques, entre d'altres.
- A la UIB, té validesa el curs que s'inicia immediatament després d'haver-la superada i els dos anys acadèmics següents.
- A Catalunya, té validesa indefinida.

Exemples de Graus amb PAP a Balears:

- Grau en Educació Infantil, Educació Primària i al doble grau d'Educació Infantil i Educació Primària (obligatori).
- Grau en Odontologia (per aconseguir prioritat en l'accés). (grau concertat).
- Grau en Nutrició Humana i Dietètica (per aconseguir prioritat en l'accés). (grau concertat).
- Grau en Belles Arts (per aconseguir prioritat en l'accés). (grau concertat).

Exemples de Graus amb PAP a Catalunya:

- Graus en Educació Infantil i en Educació Primària
- Cinematografia (UB)
- Estudis d'Espanyol i Xinès (UAB)
- Pilot d'Aviació Comercial i Operacions Aèries (URV)
- Producció de Música i So per a la Indústria de l'Entreteniment (UB)
- Global Studies (UVic-UCC)
- Traducció i Interpretació - Anglès (UAB i UPF), i Traducció i Interpretació i Llengües Aplicades (simultaneïtat) (UPF)

EXEMPLE PAP ALS GRAUS D'EDUCACIÓ PRIMÀRIA I INFANTIL A LA UIB

- Fase escrita:
 - Examen de la matèria Competència comunicativa i raonament crític (CCRC)
 - Examen de la matèria Competència logicomatemàtica (CLOM)
- Fase oral:
 - Examen d'entrevista, que inclou dos elements d'avaluació:
 - Entrevista grupal (EG)
 - Entrevista individual (EI)

CRITERIS ELECCIÓ UNIVERSITAT

CRITERIS ELECCIÓ UNIVERSITAT

- Plans d'estudis
- Possibilitats d'accés
- Cost
- Prestigi
- Mitjans i instal·lacions
- Ubicació geogràfica
- Tamany de la universitat
- Titularitat pública o privada
- Programes d'investigació, d'intercanvi, d'inserció...

COSTOS DE LES MATRÍCULES UNIVERSITÀRIES

- El cost de la matrícula es paga per crèdit (ECTS) i un curs té 60 crèdits.
- El cost del crèdit varia segons cada CCAA i el grau a realitzar.
 - Balears: 11,18€ - 20,08€
 - C. Madrid: 16,92€ - 20,68€
 - Catalunya: 17,69€ - 27,67€
- Quan un/a estudiant suspén una assignatura i es matricula per 2n, 3r o 4t cop, l'import del crèdit puja, aplicant-se coeficients de penalització.
- **Exemple** del cost aproximat d'una 1a matrícula d'un curs Infermeria, a diferents CCAA:
 - Andalusia: 850€; Illes Balears: 1500€; Catalunya: 2500€

BEQUES I ALLOTJAMENT

BECA DEL MINISTERI D'EDUCACIÓ, CULTURA I ESPORT

- L'ajut mínim és la matrícula. A partir d'aquí es poden anar sumant altres quanties.
- Els ajuts s'otorguen en funció de la renda familiar, del rendiment acadèmic i de la distància entre el domicili familiar i la universitat: <https://www.becaseducacion.gob.es/becas-y-ayudas.html>
- La relació completa de beques i quanties és la següent:
 - Beca de matrícula: preu públic dels crèdits matriculats per 1a vegada.
 - Quantia fixa lligada a la renda familiar: fins 1.700 €
 - Quantia fixa lligada per canvi de residència: fins 2.700 €
 - Quantia fixa lligada a l'excel·lència en el rendiment acadèmic: entre 50 i 125 €.

ALTRES AJUTS

- Govern Balear, CIME, altres entitats... en cas d'alumnes que no tenen accés a la beca del Ministeri.

ALLOTJAMENT

- Diferents alternatives d'allotjament universitari:
 - Col·legi major
 - Residència universitària
 - Pis d'estudiants
 - Convocatòria anual places a la “Casa de Menorca” per part del CIME
 - Ajudes allotjament residència universitària UIB
 - Programa “viure i conviure”
 - Altres...

POSSIBILITATS D'ESTUDI SENSE MOURE'S DE MENORCA

POSSIBILITATS D'ESTUDI SENSE MOURE'S DE MENORCA

- Graus Universitaris:
 - Extensió universitària de la UIB a Alaior- modalitat presencial+ videoconferència
 - UNED- Universidad Nacional Educación a Distancia
 - UOC- Universitat Oberta Catalunya
- Formació Professional:
 - Presencial i a distància

ALGUNS CONSELLS...

- Assistir a les **jornades de portes obertes** (presencials o virtuals).
- Valorar les **possibilitats reals** de poder accedir-hi.
- **Estudiar els plans d'estudi** (assignatures, especialitzacions, sortides professionals...).
- **Xerrar amb coneguts** que estiguin cursant el grau que es vol fer.
- **Demandar orientació individual** al professorat i a orientació si és necessari.

- Començar a pensar en un **PLAN B, PLAN C i inclús PLAN D. EXEMPLE:**

Vull estudiar Fisioteràpia a Barcelona però no em dona la nota després d'haver fet la PAU. Tenc les següents opcions:

1. **Anar a una altra ciutat a** estudiar on em doni la mitjana.
2. Triar la meva **segona opció** de grau Universitari.
3. Elegir **un altre grau al que pugui accedir per nota el qual tingui conveni amb la Facultat que vull estudiar i pugui demanar canvi durant el grau.** Intentar que sigui de la mateixa Universitat. Fer el primer any i intentar canviar de grau.
4. **Repetir el bloc d'admissió** l'any vinent per pujar nota. Aquest any dedicar-me a idiomes, cursos de tècnic que em puguin servir per tenir feina als estius, repassar les assignatures del bloc d'admissió amb professorat especialitzat..
5. Fer un **FPGS**, treure'm el títol de tècnic i intentar pujar la mitjana per entrar al grau universitari:
 - a. És important tenir en compte que Fisioteràpia és de la branca de **ciències de la salut** i per tant, és important tractar d'elegir un FP de la branca de coneixement ja que...:
 - i. En **algunes universitats**, tenen **preferència** les sol·licituds amb títol de tècnic superior **adscriu a la branca de coneixement del grau.**
 - ii. Hi ha Universitats que **no donen preferència** com les anteriors, però sí **convaliden** assignatures. **HAS DE REVISAR les Universitats que més et criden l'atenció per saber si qualche FP concret et convé més.**

QUE TINGUEU SORT!

aponsgascon@iesjoanramis.org

