



# CEIP MONTAURA MANCOR DE LA VALL

---



Benvinguts i benvingudes a  
la nostra escola!



# QUÈ HI TROBAREU?

A<sup>B</sup>C

En aquesta presentació trobareu:

- ★ Informació de la comunitat educativa
- ★ Informació general del centre
- ★ Informació de l'oferta acadèmica
- ★ Informació dels serveis que oferim
- ★ Informació de contacte

# UEP!

Gràcies per interessar-vos pel nostre centre! Us convidam a seguir la vostra visita per conèixer-nos una mica millor!



# TAULA DE CONTINGUTS

01

QUI SOM?

La nostra comunitat educativa.

02

ON SOM?

Situació geogràfica del centre.

03

D'ON VENIM?

Com erem abans i com som ara.

04

CAP A ON ANAM?

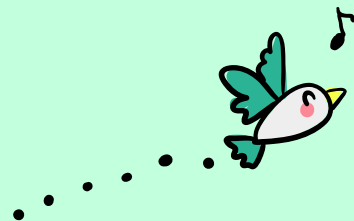
Els nostres objectius, com treballam i quins serveis oferim.



“El cervell no és un tassó  
per omplir, sinó un llum  
per encendre!”

— PLUTARCO

---



01

# QUI SOM?

La nostra Comunitat Educativa





CEIP  
MONTAURA

**BENVINGUTS A L'ESCOLA!**



# QUI FORMA PART DE LA COMUNITAT?



## #1. ELS ALUMNES

Aquest curs tenim devers  
160 nins i nines a l'escola.

## #2. ELS MESTRES

17 mestres formen part  
del nostre Claustre.

## #3. LES FAMÍLIES

Venen majoritàriament de  
Mancor, però alguns són  
d'altres pobles dels voltants.

## #4. L'AFA

Associació sense ànim de  
lucre que ofereix moltes  
avantatges als seus membres.

## #5. L'AJUNTAMENT

Treballam conjuntament per  
millorar les infraestructures  
de l'escola.

## #6. ALTRES

Policia tutor, Serveis socials,  
biblioteca i altres entitats  
que ens donen el seu suport  
quan faci falta.



# ELS ALUMNES - CURS 2023/24

\*A PRINCIPI DE CURS

NOMBRE D'ALUMNES A CADA GRUP

3 ANYS - 16	4 ANYS - 17	5 ANYS - 16
1r EP - 14	2n EP - 16	3r EP - 16
4t EP - 20	5è EP - 17	6è EP - 16



# L'ÈQUIP DOCENT D'INFANTIL

## EDUCACIÓ INFANTIL

Tutora 3 anys: Catalina

Tutora 4 anys: Sandra

Tutora 5 anys: Xisca

1 MESTRA +1 - Mercè

1 MESTRA AL - Laura

1 MESTRA PT - Dolça

1 MESTRA ANGLÈS - Angie

1 MESTRE PSICO - Pere

1 MESTRA RELIGIÓ/HORT - Carme



# TUTORS I TUTORES DE PRIMÀRIA

## EDUCACIÓ PRIMÀRIA

1r EP - Catalina

2n EP - Antònia

3r EP - Eugeni

4t EP - Joana

5è EP - Carolina

6è EP - Joana Maria



# ESPECIALISTES DE PRIMÀRIA

## EDUCACIÓ PRIMÀRIA

Anglès a primària - Aina

Informàtica i tallers a 3r cicle - Aina

Música a primària - Joana Maria

EF i Jardí Botànic/ Hort - Pere

Religió/ Hort - Carme

Tallers a primer cicle - Caty Bel

Informàtica i tallers a 2n cicle - Angie



# EQUIP DE SUPORT



**DOLÇA VICH**

PT



**LAURA GALLEGO**

MESTRA AL



**AINA LLULL**

ORIENTADORA



**MARIA CIFRE**

PTSC

# EQUIP DIRECTIU



**ANGIE SILMON**

DIRECTORA



**CATY BEL NAVARRO**

CAP D'ESTUDIS



**MERCÈ GELABERT**

SECRETÀRIA

# LES NOSTRES FAMÍLIES



L'EDUCACIÓ DELS ALUMNES ENTESA A TRES BANDES: **FAMÍLIA, ALUMNES I ESCOLA.**

ON TOTES TRES TENEN DRETS I DEURES.

# FAMÍLIES - COM PODEU PARTICIPAR?

**INTERESSANT-VOS  
PER L'EVOLUCIÓ DELS  
VOSTRES FILLS.**

**APORTANT LES  
APORTACIONS ANUALS  
PER MILLORAR LA  
QUALITAT DE  
L'OFERTA.**

**ASSISTINT A LES  
REUNIONS I  
ENTREVISTES.**

**SEGUINT LES  
INSTRUCCIONS DELS  
MESTRES REFERENT  
A L'ATENCIÓ ALS  
VOSTRES FILLS/FILLES.**

**FENT-VOS MEMBRES  
DE L'AFA (QUOTA  
ANUAL PER FAMÍLIA).**

**CONSULTANT ELS  
MESTRES SI TENIU  
DUBTES DE  
QUALSEVOL COSA  
REFERENT ALS  
INFANTS.**



# APORTACIONS ANUALS

Encara que s'entén l'educació pública com a servei gratuït, hi ha alguns aspectes que no estan coberts i que impliquen una petita aportació de les famílies que cada any es revisa i s'aprova al Consell Escolar.

Amb aquestes aportacions, els alumnes tenen dret a tenir tot el material necessari per la classe ( colors, retoladors, fulls, llibretes, llapis, goma, compàs, regles, fotocòpies, recursos tecnològics....), així com a participar a totes les sortides i altres activitats que organitza el centre. *(Excepte Viatges d'Estudis i Colònies).*



# APORTACIONS CURS 2023/24

**S'HAN DE PAGAR PER TRANSFERÈNCIA BANCÀRIA A PRINCIPI DE CURS.**

<b>ANUALS</b>	<b>QUANTITATS</b>
<b>MATERIAL FUNGIBLE</b>	INFANTIL - 65€    PRIMÀRIA - 40€
<b>SORTIDES I ACTIVITATS COMPL.</b>	30€ PER ALUMNE/A
<b>FONS DE LLIBRES</b>	30€ PER ALUMNE/A DE PRIMÀRIA*

**TOTALS: 95€ alumnes d'Ed. Infantil - 100€ alumnes d'Ed. Primària\***

\*Paguen la meitat del fons de llibres les famílies que enguany **compren** chromebooks.

# L'AFA (ASSOCIACIÓ DE FAMÍLIES D'ALUMNES)



- Organització de les activitats extraescolars
- Organització de cursos i xerrades per les famílies
- Ajudes per viatges d'estudis i colònies
- Ajudes als socis amb la compra dels chromebooks
- Participació a totes les festes
- Subvencions varies al llarg del curs
- Representació al Consell Escolar
- Quota anual per família

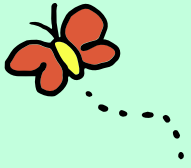
**PER TOT AIXÒ I MÉS ÉS IMPORTANT FER-VOS SOCIS DE L'AFA!!**

# L'AJUNTAMENT DE MANCOR

- Manteniment de les instal·lacions
- Neteja del centre
- Organització de xerrades per les famílies
- Participació i ajuda a totes les festes
- Subvencions varies al llarg del curs
- Representació al Consell Escolar



[VISITAU LA PÀGINA WEB DE L'AJUNTAMENT AQUÍ!](#)



02

ON SOM?

Mancor de la Vall



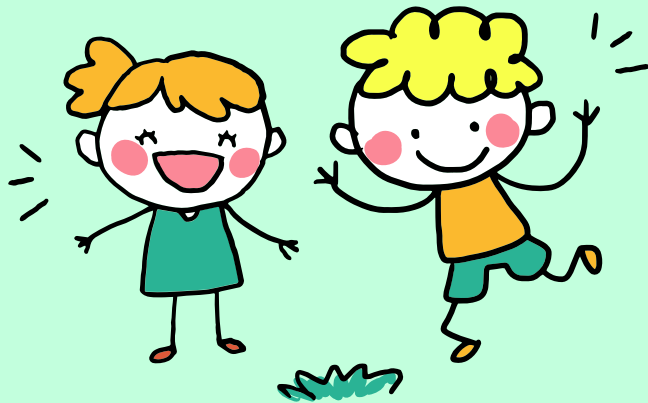
# MANCOR DE LA VALL

## LOCALITZACIÓ DEL CENTRE

Mapa del lloc on ens trobareu.

## LA COMARCA DE RAIGUER

En quina part de Mallorca estam situats.



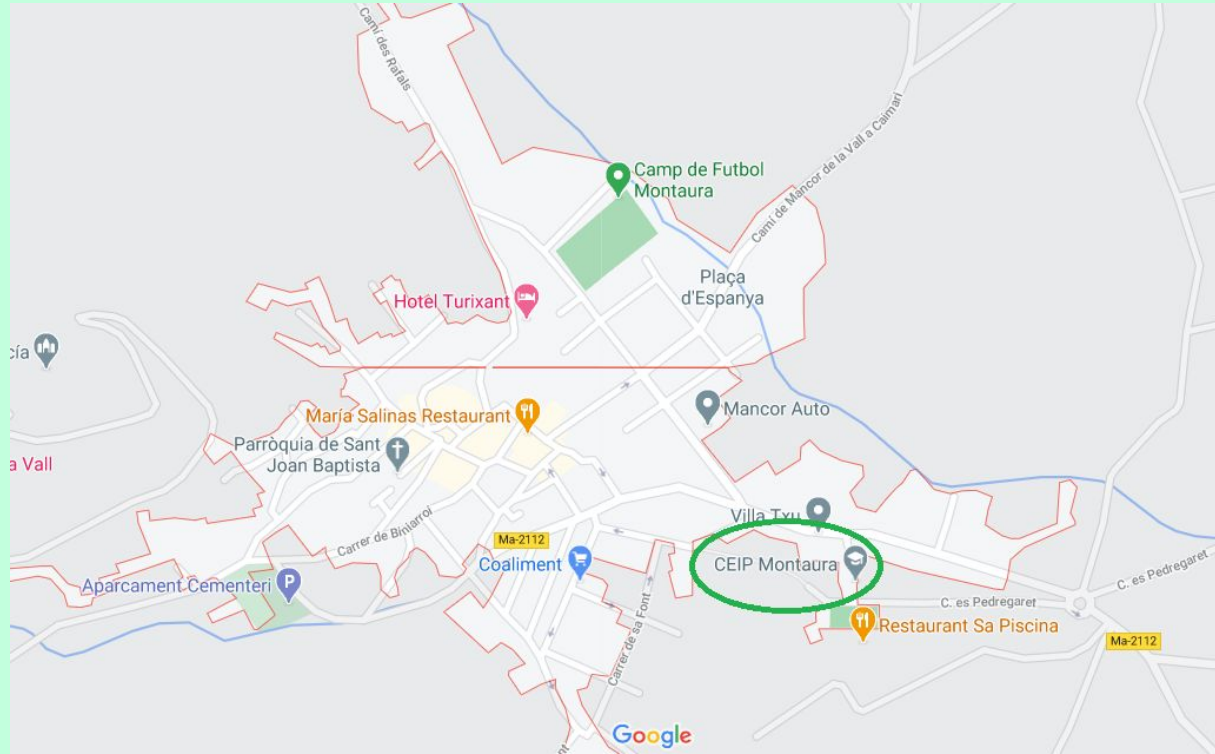
## INFORMACIÓ DEL POBLE

Per fer-vos una idea de com és el poble.

## LA SERRA DE TRAMUNTANA

Patrimoni cultural de la UNESCO

# MAPA MANCOR DE LA VALL



# COMARCA RAIGUER

A MALLORCA HI HA 6 COMARQUES. A NOSALTRES ENS TROBAREU A LA COMARCA DE RAIGUER





# MANCOR DE LA VALL

Mancor de la Vall és una vila i municipi de la comarca del Raiguer de Mallorca. Limita amb els municipis d'Alaró, Escorca, Selva i Lloseta. El nucli de població es troba a una petita vall envoltada de muntanyes, situat a la zona de contacte entre la serra de Tramuntana i el Raiguer. La part septentrional, a la serra, culmina amb el puig de sa Fita (905 m). El terme municipal de Mancor de la Vall es configura de forma relativament rectangular, allargassada de N a S, de 6 per 4 km, amb una extensió de 19,82 km<sup>2</sup>. N'és l'element central el massís del puig de Suro (644 m), entorn del qual s'estenen les valls. Connecta per carretera amb Inca, Biniamar i Caimari, i els termes d'Escorca i Selva.



MÉS INFO A: [HTTPS://CA.WIKIPEDIA.ORG/WIKI/MANCOR\\_DE\\_LA\\_VALL](https://ca.wikipedia.org/wiki/Mancor_de_la_Vall)

# LA SERRA DE TRAMUNTANA



L'ANY 2011 LA UNESCO VA DECLARAR EL PAISATGE CULTURAL DE LA SERRA DE TRAMUNTANA COM A PATRIMONI DE LA HUMANITAT.

Des de les finestres de la nostra escola tenim el gran privilegi de gaudir de les vistes cap a la Serra on podem arribar a escasses kilometres.

# ELS NOSTRES ESPAIS





# DE QUINS ESPAIS DISPOSEM?

## EDIFICI PRINCIPAL

8 aules, un despatx de direcció. No disposem de sala de mestres.

## PREFABRICADES

2 aules modulars al pati que fan la funció d'aules.

## PATI

Envolta l'edifici encara i per infantil és un espai més d'aprenentatge.

## MENJADOR/ MATINERA

Espai cedit per l'Ajuntament on es duen a terme aquests dos serveis: darrera de l'escoleta municipal.

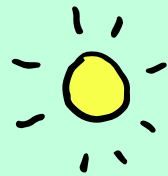
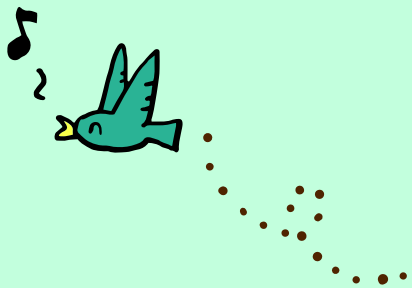
## PAVELLÓ

Espai cedit per l'Ajuntament on es fan les classes d'Educació Física i alguns torns de pati de Primària.

## HORT/ JARDÍ BOTÀNIC

2 espais diferents que ens proporcionen una manera diferent de fer feina... de manera vivencial i manipulativa.

***Aquest curs esperam poder estrenar l'edifici nou d'infantil que proporcionarà a la nostra escola uns espais més adients i segurs per als nostre alumnes més petits i alleugerarà la càrrega d'espai a l'edifici de primària. Us anirem informant!***



03

## D'ON VENIM?

Quants erem i quants som ara.



# CREIXEMENT DEL CEIP MONTAURA

CEIP MONTAURA

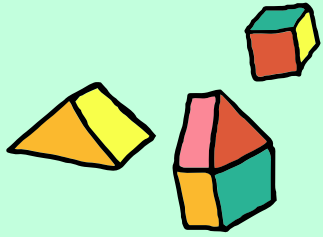


MANCOR DE LA VALL

## EVOLUCIÓ DE MATRÍCULES

Mostra l'augment anual de matrícules al nostre centre que ha quedat massa petit per al nombre d'alumnes i mestres que ara mateix hi habiten.




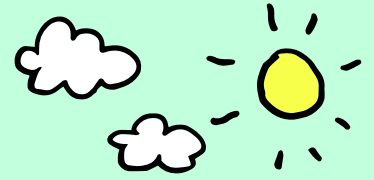


04

## CAP A ON ANAM?

Com treballam i quins serveis oferim.

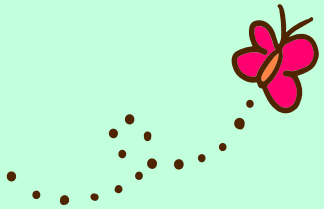




*“EDUCAR ÉS FORMAR PERSONES  
APTES PER GOVERNAR-SE A SI  
MATEIXES, I NO PER SER  
GOVERNADES PER ALTRES”*



**HERBERT SPENCER**





# ELS NOSTRES PRINCIPIS PEDAGÒGICS

- LA FORMACIÓ INTEGRAL DE LES CAPACITATS INTEL·LECTUALS, MORALS, FÍSQUES, EMOCIONALS I SOCIALS DELS ALUMNES.
- L'EDUCACIÓ BASADA EN LES COMPETÈNCIES: APRENDRE A SER, A CONÈIXER, A FER I A CONVIURE.
- LA CAPACITACIÓ COMPETENCIAL ADEQUADA PER EXERCIR ACTIVAMENT LA CIUTADANIA RESPONSABLE I SOLIDÀRIA PER UNA PLENA INTEGRACIÓ PROFESSIONAL I LABORAL.
- LA CAPACITACIÓ PER EXERCIR LA COMPETÈNCIA DIGITAL.
- L'AVALUACIÓ COMPETENCIAL.
- EL RESPECTE, L'ATENCIÓ A LA DIVERSITAT I LA INCLUSIÓ EDUCATIVA.
- EL FOMENT DEL TREBALL COOPERATIU.
- EL RECONeixEMENT SOCIAL I PROFESSIONAL DELS DOCENTS.
- LA PARTICIPACIÓ DE LA COMUNITAT EDUCATIVA.
- EL COMPROMÍS I LA PARTICIPACIÓ DE LES FAMÍLIES EN EL PROCÉS EDUCATIU.



# LA INNOVACIÓ AL CEIP MONTAURA

## TALLERS

### INTERCICLES

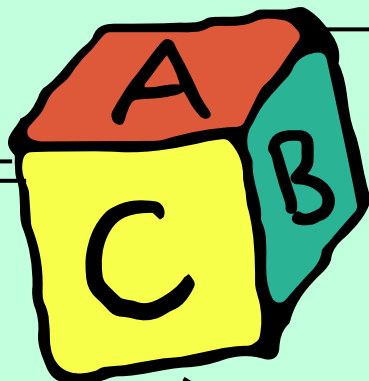
Robòtica, ràdio, drama,  
Llengües, TIC, ... tot té  
cabuda als nostres tallers.

## PROJECTE MON21

### TIC/TAC

L'ús integrat de la  
tecnologia.

Experimentació i manipulació d'objectes diversos per facilitar  
l'accés als infants als aprenentatges abstractes.



## ESPAIS D'APRENTATGE

### APRENTATGE MANIPULATIU

## ACTIVITATS DE CAMP

### SORTIDES

Aprofitem el nostre entorn privilegiat  
per aprendre de manera vivencial.

## ESCOLA GUAPA

### PLÀSTIQUES

A través de l'educació artística  
intentam sempre tenir l'escola  
decorada i més alegre per a tots!

## CENTRE D'INTERÈS

### LA MÚSICA

Tema triat per aquest curs com a eix central a  
treballar a tots els nivells de diverses maneres.

# DIVERSITAT DE RECURSOS

A la majoria d'àrees no s'utilitzen llibres de text propis sinó recursos alternatius: material preparat pels mestres, projectes dels alumnes, llibres de lectura, material manipulatiu, recursos digitals, jocs...



Totes les aules disposen de Pissarres Digitals Interactives. A partir de 1r fins a 3r de primària els alumnes tenen accés a ordinadors portàtils per fer informàtica bàsica. A partir de 4t d'EP ja compten amb chromebooks propis com a eina de feina bàsica.

## SORTIDES, FESTES I ACTIVITATS

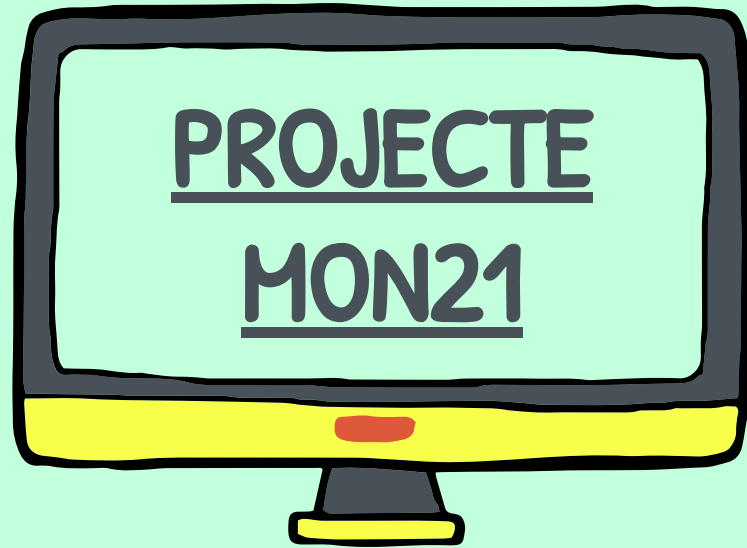
Considerem de suma importància el contacte i l'experimentació en un context real. Són aquelles activitats que complementen el treball lectiu en un àmbit més vivencial i que formen part del Projecte Educatiu de Centre .





## CHROMEBOOKS

Des de fa quatre cursos, el nostre centre ha posat en marxa un projecte digital per poder garantir la feina digital en unes condicions eficaços i viables. Clicau a la pantalla per més informació.

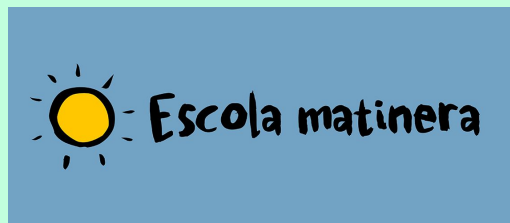


# PROJECTE FONS DE LLIBRES

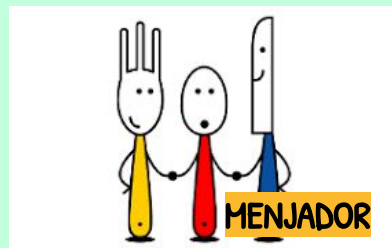
És el programa de reutilització de llibres de consulta, biblioteca i recursos didàctics per a les aules, material didàctic manipulable i les llicències dels chromebooks. Tot el material adquirit amb el fons queda al centre i és reutilitzat any rere any, fins que acabi la seva vida útil, com a mínim cada 4 anys.



# SERVEIS COMPLEMENTARIS



Servei de guarda dels alumnes abans del període lectiu de les 7:30 a les 9:00. Gestionada per l'empresa Sa Llosa Petita. La monitora és na Sofia.



El menjador està gestionat per l'escola a través de la concessió a l'empresa CAN ARABÍ. Compta amb dos monitors que donen dinar i atenen els infants de les 14 a les 16 hores.




S'ofereixen activitats de dilluns a dijous a de 16 a 17 hores. Les activitats que es duen a terme depenen de la demanda de matrícula de cada una. Cada curs l'AFA fa una proposta d'activitats.

**TELÈFON MATINERA/ MENJADOR: 619750839**

# GRÀCIES!

Dubtes? Preguntes?

Contacteu amb nosaltres a 

[info@ceipmontaura.es](mailto:info@ceipmontaura.es)

O visitau la nostra pàgina web:

CEIP MONTAURA



CREDITS: This presentation template was created by [Slidesgo](#), including icons by [Flaticon](#), infographics & images by [Freepik](#)

