

Què hem de saber del pla d'evacuació del centre

1. Es considera situació d'emergència : incendi, avís de bomba, fuga de gas... o qualsevol alarma que justifiqui l'evacuació ràpida del centre.
2. Els alumnes i els mestres no sabran ni el dia ni l'hora de l'exercici d'evacuació. Només ho sabrà la direcció del centre.
3. La Direcció del centre informarà a la Conselleria i a l'Ajuntament sobre els resultats de l'exercici, fent notar les incidències, els temps obtinguts i les causes que impossibilitin una bona evacuació del centre.

Amb quins Objectius fem el simulacre?.-

Per comprovar si el Pla d'Evacuació es duu a terme tal com està planificat, i per conèixer el grau de coordinació que existeix a l'hora d'executar el pla d'evacuació. En cas contrari, informar de les causes i raons que l'hagin impedit o obstaculitzat.

Per mesurar el temps d'evacuació del centre.

Per valorar el comportament col·lectiu dels alumnes en una situació d'emergència i el grau d'obediència a les instruccions donades pels mestres, i el grau de compliment de les normes.

Valorar la suficiència de les vies d'evacuació existents.

Identificació de les zones problemàtiques per l'evacuació.

L'entrenament davant una emergència i la correcció dels hàbits dels alumnes tenint en compte els condicionaments físics i ambientals de l'edifici.

Una vegada acabat l'exercici d'evacuació del centre...

L'equip coordinador inspeccionarà tot el centre per detectar anomalies i desperfectes, valorar el comportament col·lectiu dels alumnes, el grau de compliment de les instruccions del professorat, valoració de les vies d'evacuació, comprovació dels sistemes d'alarmes, elements d'obstacle, incidències no previstes i conclusions pedagògiques.

Instruccions:

- a) La Direcció o Cap d'Estudis, en el seu cas, seran els Coordinadors Generals del Simulacre.
- b) Els coordinadors de planta es responsabilitzaran :
 - De l'evacuació de la planta assignada, comprovant que no quedi cap alumne a aules, banys i gimnàs.
 - De controlar el temps d'evacuació total de la seva planta
 - Del nombre d'alumnes evacuats.(TUTORS)
- c) Cada professor/a serà responsable de la classe que imparteixi en aquells moments.

Els professors lliures i/o amb disponibilitat aniran a ajudar les mestres de 3 anys i/o alumnes amb problemes de mobilitat
- d) En rebre aquestes instruccions, el mestre que està a la classe:
 - tancarà les finestres i porta.
 - controlarà que no se'n duguin objectes personals. En cas d'estar al gimnàs, les sabates no han de condicionar la sortida. Agafar-les i posar-se-les al punt de trobada.
 - procurarà que els alumnes surtin el més ordenadament possible.
 - procurarà que els alumnes surtin sense córrer i sense passar els de davant.
- e) Prioritzarem la davallada de la 2^a planta sobre la de la 1^a planta donada la major rapidesa en davallar dels majors. Després, els més petits davallaran més tranquil·lament.

Si és possible, s'organitzaran en un grup per la barana i l'altre per la paret.

Els nins que són al bany, en sentir l'alarma, han d'anar immediatament a la classe. Si no troben el seu grup, els coordinadors de planta els faran baixar pel lloc més adient.

No es podrà utilitzar l'ascensor.
- f) Prèviament a la realització de l'exercici, s'informarà als alumnes i a les seves famílies sobre els objectius de l'exercici i s'explicaran les instruccions a seguir.
- g) Al començament de l'exercici hi haurà un senyal d'alarma: timbrades seguides - vàries i interrompudes - o sonarà una sirena.
- h) L'auxiliar de manteniment, la cuinera i el membre de l'equip directiu que estigui de guàrdia, després de sonar l'alarma, obriran les portes i desconnectaran:
 - El gas.
 - L'electricitat.

També, en cas d'emergència, cridaran als bombers (080) i/o emergències (112) des de secretaria.

i) Quan s'hagi evacuat cada planta, el coordinador controlarà: que les aules quedin buides, amb les portes i finestres tancades que cap alumne quedi als serveis o a altres dependències de la planta i el temps des de la sortida fins arribar al lloc de reunió.

Els coordinadors de la 2^a planta, una vegada evacuada la seva zona, han de davallar a la 1^a planta a donar suport a la sortida i avisaran que ja han baixat tots els de la seva planta.

Els coordinadors de la planta baixa i el professor del primer grup en sortir al pati han d'avisar els qui ocupin el gimnàs.

j) Al senyal de començament de l'exercici sortiran a la vegada tots els alumnes del centre seguint els itineraris que s'especifiquen a continuació (ANNEXOS 4,5,6).

k) Una vegada fora de l'edifici, els alumnes es concentraran, sempre sota control del professor/a, al lloc destinat: part superior pista futbol (ANNEX 7).

Els nins d' Ed.Inf., una vegada al punt de trobada, haurien de situar-se prop dels alumnes de 3r cicle a fi que aquests, en cas d'haver una evacuació real del recinte escolar, poguessin ajudar-los a sortir.

l) En cas de sortida a l'exterior de l'edifici, sortir per la barrera d'emergències seguint per l'acera del C/ Germans García Peñaranda, direcció a la plaça de S'Escorxador (ANNEX 8).

m) S'esperarà l'ordre del Coordinador General de l'exercici per tornar a les aules - o al pati si és temps d'esplai -.

n) Els coordinadors de planta es reuniran amb el Coordinador General per comentar i avaluar l'exercici el dia següent. Hauran de presentar un informe amb el nombre d'alumnes evacuats i el temps total d'evacuació de la planta.

PLANTA	
Nº ALUMNES EVACUATS	
TEMPS EVACUACIÓ PLANTA	

ESPAIS A CONTROLAR

.P212 aules, 2 banys alumnes, 2 banys mestres

.P1.....10 aules, 4 Tutories, 2 banys alumnes, 3 banys mestres.

.PB.....menjador, biblioteca, secretaria, 2 despatxos, tutoria 3r cicle, bany professors, magatzem neteja, 2 banys alumnes (interior), aula de suport, farmaciola, sala d'aïllament. i bany minusvàlids, sala de mestres, aules desdoblament/suport (1r pis)

.EXTERIORS.....Porxo, pati, gimnàs, 2 banys.

COORDINADORS DE PLANTA

-Veure fulls adjunts: ANNEXOS 1,2,3.

. El coordinador de planta és el mestre que es troba en aquell moment a l'aula de coordinador. En cas d'absència serà el següent en ordre lineal d'aules.

. El seu grup serà evacuat juntament amb la classe contigua.

TASQUES DELS ALUMNES:

- a) Cada classe actuarà sota les indicacions del professor que hi hagi en aquell moment.
- b) Els alumnes no recolliran els seus objectes personals per evitar obstacles i retards innecessaris.
- c) Els moviments seran ràpids, però sense córrer, ni atropellar als companys.
- d) Cap alumne s'aturarà prop de les portes de sortida.
- e) No s'ha de cridar i s'ajudarà als alumnes que puguin caure.
- f) Es respectarà, al màxim, el mobiliari i l'equipament del centre.
- g) No es pot tornar enrera a cercar res.
- h) El grup, una vegada acabat l'exercici no es mourà del lloc assignat fins que es rebi l'ordre de tornar al centre.
- i) És important donar a conèixer la prioritat envers els més petits.
- j) Els germans grans no s'han de preocupar dels seus germans petits, ni han d'anar a cercar-los. Serà el tutor qui en tindrà cura.

MODEL D'INFORME DE SIMULACRE EN UN CENTRE DOCENT

0			
ILLA:	Mallorca	LOCALITAT:	Palma
MUNICIPI:	Palma		

CENTRE:	CEIP de Pràctiques			CODI:	7002831		
ADREÇA:	Carretera de Valldemossa, 15			TELÈFON:	971-756704		
NIVELLS EDUCATIUS:	Educació Infantil i Educació Primària						
DATA DEL SIMULACRE:		Hora d'inici:		Hora d'acabament:			
1							
S'ha programat el simulacre segons les instruccions:				SÍ	X	NO	
Participació dels professors:		BONA	MITJANA		BAIXA		
Observacions:							
2							
TEMPS REAL D'EVACUACIÓ:							
		Temps controlat		Nombre d'alumnes evacuats			
Planta baixa							
Planta primera							
Planta segona							
Altres							
Total del centre							
3							
Participació dels alumnes:		BONA	MITJANA		DOLENTA		
Observacions:							
4							
CAPACITAT DE LES VIES D'EVACUACIÓ			Suficient		Insuficient		
S'han produït interferències en les evacuacions de les diferents zones:					SÍ	NO	
Observacions:							

5					
PUNTS O ZONES DE PAS DIFÍCIL O PERILLÓS:					
Observacions:					
6					
	SÍ		NO		NO EXISTEIX
FUNCIONAMENT EFICAÇ DE:					
Sistema d'alarma:					
Enllumenat d'emergència:					
Escales d'emergència:					
Sistemes de comunicació:					
ES VAREN PODER TALLAR ELS SUBMINISTRAMENTS DE:					
Gas					
Electricitat					
Gas-oil					
Aigua					
S'ha simulat una telefonada als serveis d'emergències i urgències?					
Observacions:					
7					
OBSTACLES A LES VIES D'EVACUACIÓ:					

Observacions:					
8					
INCIDENTS NO PREVISTS:					
- Accidents de persones:	<input type="checkbox"/>	SÍ	<input type="checkbox"/>	NO	<input type="checkbox"/>
- Deteriorament a l'edifici:	<input type="checkbox"/>	<input type="checkbox"/>	<input type="checkbox"/>	<input type="checkbox"/>	<input type="checkbox"/>
- Deteriorament en el mobiliari	<input type="checkbox"/>	<input type="checkbox"/>	<input type="checkbox"/>	<input type="checkbox"/>	<input type="checkbox"/>
Observacions:					
9					
PROCEDIMENTS DEFICIENTS QUE HAN DE SER MODIFICATS (ompliu només els camps en què s'hagin detectat deficiències):					
Procediments d'actuació general					
Formació, ensinistrament, i capacitat dels professors					
Formació dels alumnes					
Sensibilització dels professors (si la seva actitud es considera deficient)					
Manteniment de les instal·lacions de prevenció i protecció (deficiències al sistema d'alarma, portes que no tanquen, etc)					
10					
CONCLUSIONS PEDAGÒGIQUES:					
BALANÇ GENERAL DEL SIMULACRE:					
SUGGERIMENTS:					

DATA DE L'INFORME:	LOCALITAT:	MUNICIPI:
Nom, llinatges i signatura del director:		

SITUACIONS D'EXCEPCIONALITAT:

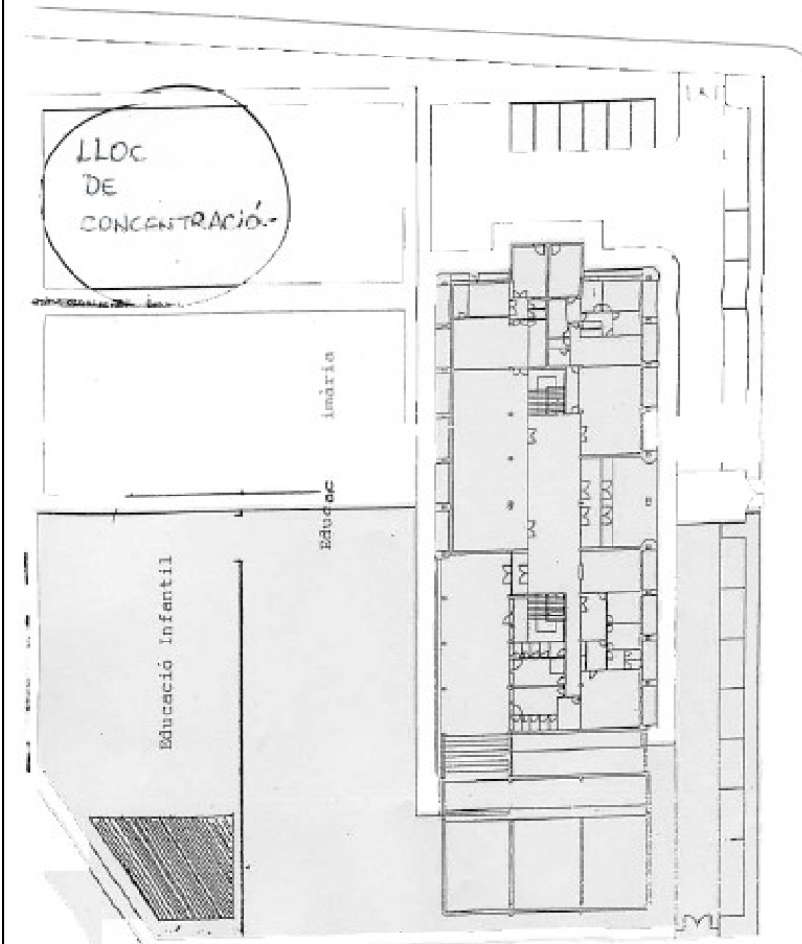
.IMPOSSIBILITAT DE DAVALLAR PER UNA ESCALA:

Els tres coordinadors de planta han d'organitzar la davallada per les restants escales d'una manera fluïda i àgil.

.ALUMNES AMB UNA CAMA ROMPUDA O ALTRE IMPEDIMENT FÍSIC:

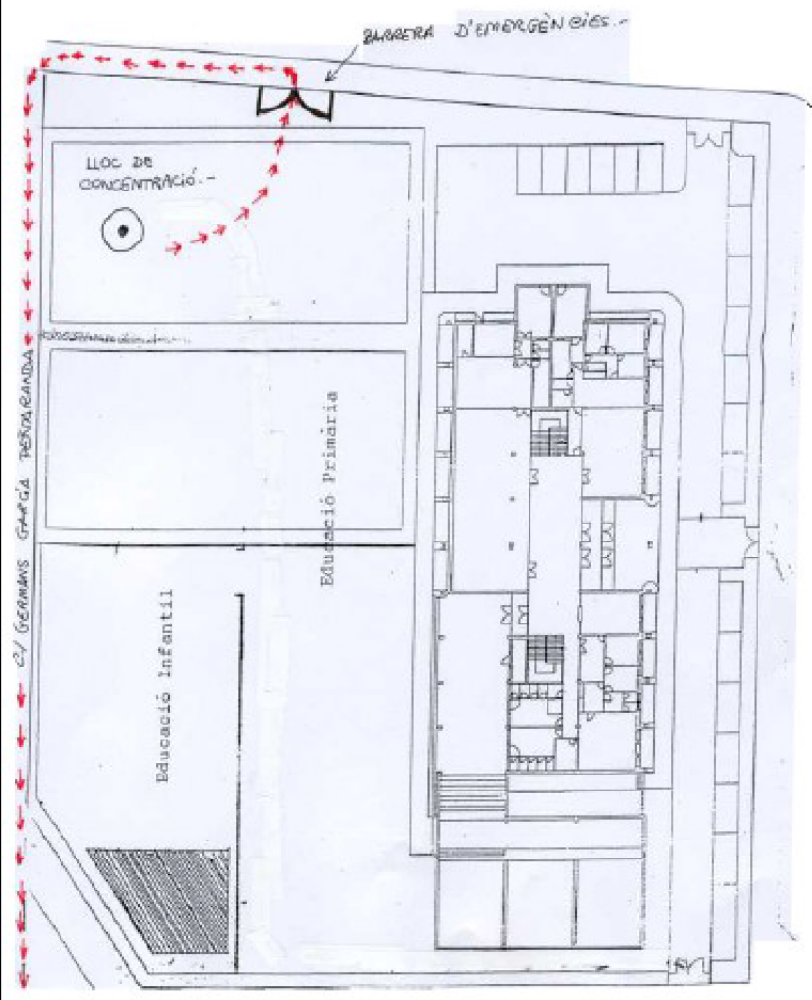
El professor que té l'alumne a la classe ha de davallar-lo si pot, en cas contrari, serà ajudat per professors lliures i/o amb disponibilitat.

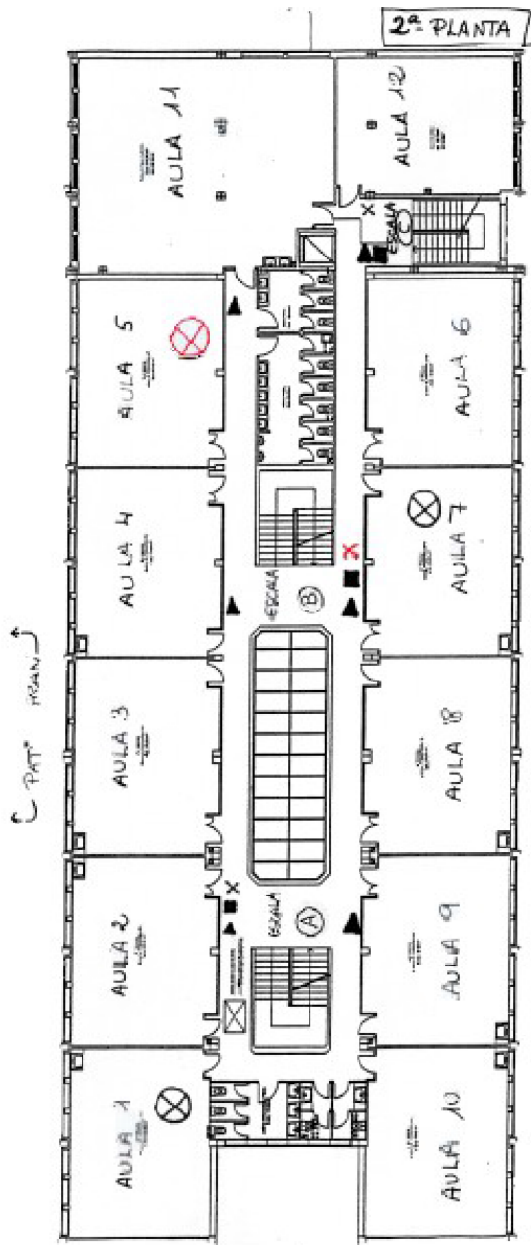
zones d'esplai



zones d'esplai.

SORTIDA A L'EXTERIOR.-





ANEXO 1

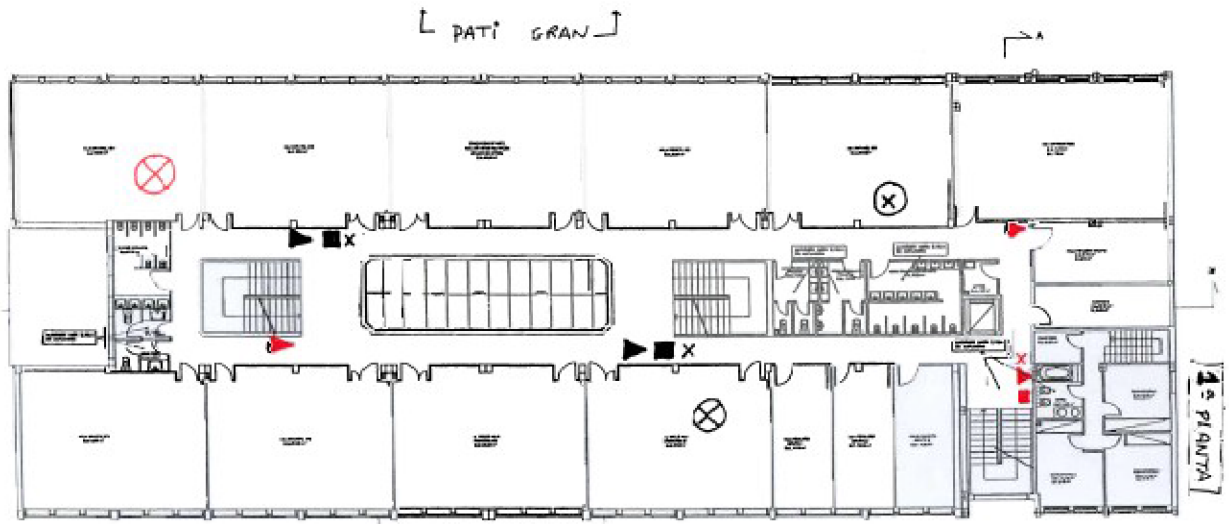
▲ X TINTOR

■ M. NEGUE CONTRA INCENDIOS

X PU. SADOR CONTRA INCEN.

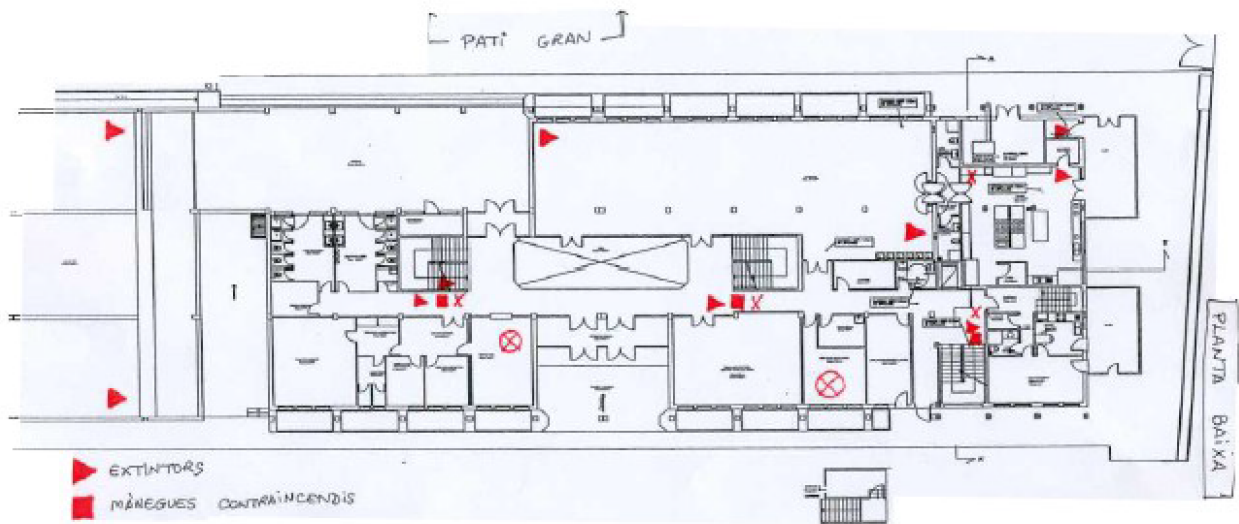
⊗ COORDINADORES DE P. 1. 1

PLANO REFERENCIAL (DADOS REFERENCIAIS)
 REFERENCIE CONSTRUTORA (OPÇÃO PRINCIPAL) PLANO 1100.21.



- ▶ EXTINTORS
 - MÀNEGUES CONTRAINCENDIS
 - X POLSADORS CONTRA INCENDIS
 - ⊗ COORDINADORS DE PLANTA
- PLANTA PRIMERA (Estatd Reforçada)
SUPERFÍCIE CONSTRUÏDA EDIFICI PRINCIPAL AMPLIADO 1199,22 m²

ANNEX 2



- ▶ EXTINTORS
 - MÀNEGUES CONTRAINCENDIS
 - X POLSADORS CONTRA INCENDIS
 - ⊗ COORDINADORS DE PLANTA
- ANNEX 3

ANNEX 3