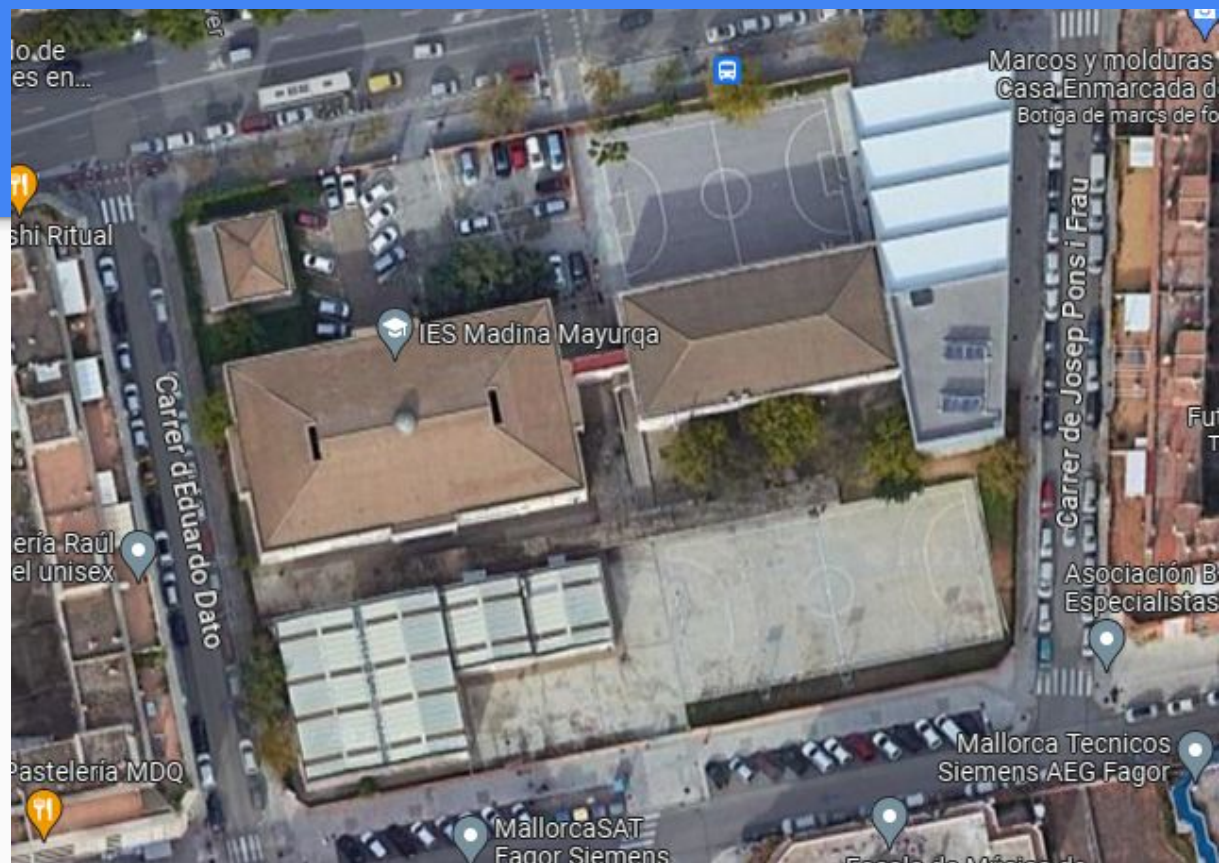


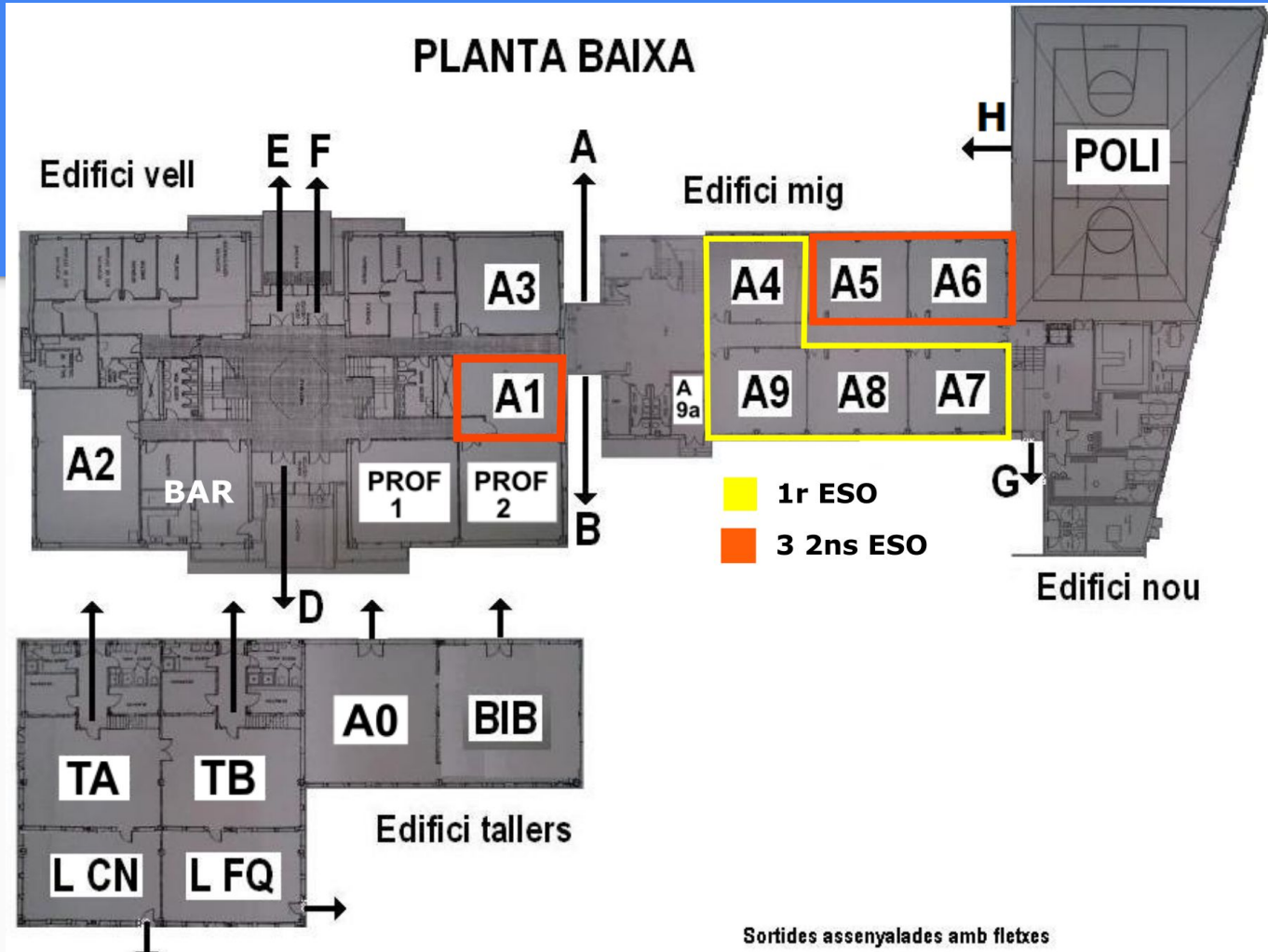


Presentació per a professorat nouvingut
IES MADINA MAYURQA
Curs 2023 2024

EL CENTRE



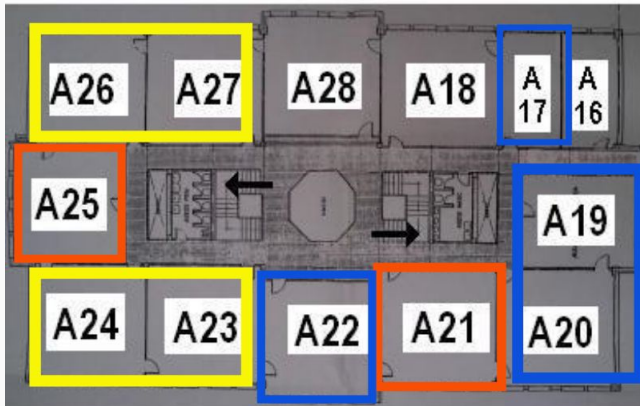
Aules I



Aules II

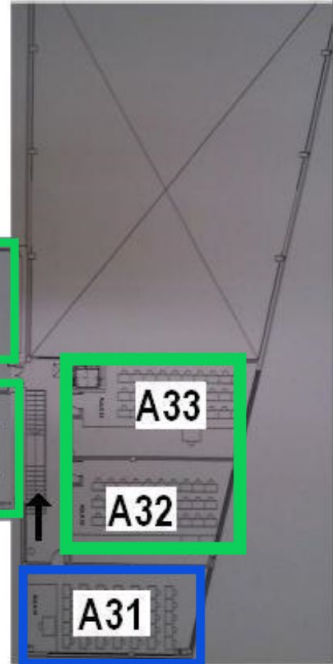
PRIMERA PLANTA

Edifici vell



Edifici tallers

Edifici mig



Edifici nou

- 2 grups 2n ESO
- 3r ESO
- 4t ESO
- 1r batx
- 2n batx

Aules- grups

S1A	A04	planta baixa
S1B	A09	"
S1C	A08	"
S1D	A07	"
S2A	A05	"
S2B	A06	"
S2C	A01	"
S2D	A21	1r pis
S2E	A25	"
S3A	A10	"
S3B	A15	"
S3C	A14	"
S3D	A11	"
S3E	A29	edifici tallers
S4A	A31	1r pis
S4B	A20	"
S4C	A22	"
S4D	A19	"
S4E	A17	"
B1A	A26	"
B1B	A27	"
B1C	A24	"
B1D	A23	"
B2A	A13	"
B2B	A12	"
B2C	A32	"
B2D	A33	"

Grups i alumnat

ESO

4 línies, menys 5 grups a 2n d'ESO

PDC a 3r i 4t

BAT

4 grups per curs (No B general)

1r BAT

1 Ciències, 1 ciències/ HCS, 2 HCS

2n BAT

2 ciències, 2 HCS

Horaris

ESO i Batxillerat			
Pati- 10:45-11:05			
ESO i Batxillerat			
		Religió I/AE 1r Batxillerat	
Descans 14:00-14:05			
Religió II/ AE 1r i 2n Batx	2n batxillerat (*)		1r i 2n de batxillerat (**)

(*) Optatives 2n batxillerat

(**) Tutories batxillerat

Professorat

73 places (72,5 + 1 Religió)

6 places compartides (FR, ECO, ANG amb IES J M Thomas, FQ amb A Maura, BIO amb J M Llompart i REL amb C de Colonya)

76 professors

2 sales de professors (davant feina, darrere descans)

Problemes d'espai (departaments amb o sense espai, individual o compartit)

Serveis

Secretaria- cap de secretaria i secretària

Consergeria- dos conserges

Personal de neteja- quatre persones

Equip directiu

Director- Miquel Cereceda

Caps d'estudis- Mariluz Esun,

Xisca Arbós,

Marisa Pérez

Secretària- Glòria Coll

Orientació

Dos orientadors

3 Pts, majoritàriament a grups de 1r i 2n d'ESO

PDC 3r-4t ESO

Alter/ PISE

Atenció psicopedagògica

INFO DIGITAL

ACOLLIDA DIGITAL (UC Drive> Informació TIC)

Al Drive> UC- tres unitats compartides (Informació TIC, recursos TAC i Claustre). Noves pantalles interactives a totes les aules grans, menys pantalles i projectors Epson a les aules 02, 03, 05, 06, 18, 21, 23, 28 i bib.

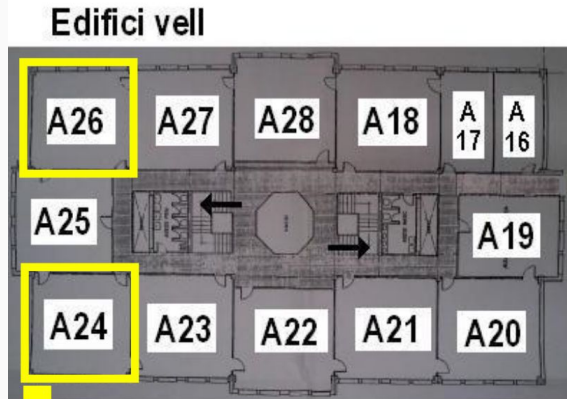
grups: equip docent- ee.eso2a@iesmadinamayurqa.net

alumnes del grup- ga.eso2a@iesmadinamayurqa.net

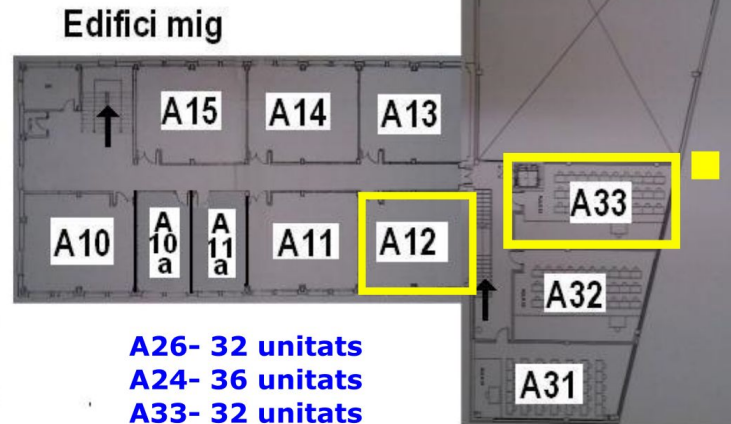
Protocol reserva carretons Chromebook!

Carretons

Aules amb carretons PRIMERA PLANTA

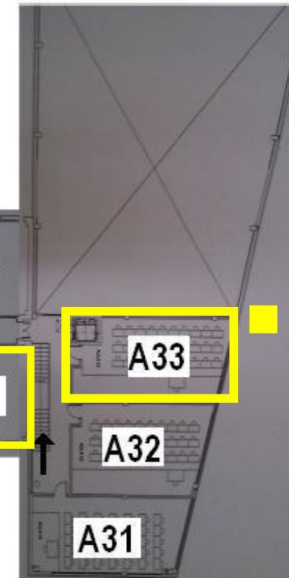


Edifici tallers



- A26- 32 unitats
- A24- 36 unitats
- A33- 32 unitats
- A12- 32 unitats

4 càmeres de documents- A24, A33, A02 i TB



Edifici nou

Consells

Visita pel centre.

[Consulta de documentació.](#) (pàgina web) PEC, ROF, PGA, memòria anual...

Recolzament del departament.

Telèfon per a tutors a sala de professors II. Mòbil per cridar pares a consergeria (guàrdies)



Coordinacions i comissions

TIC/TAC

Act complementàries

Biblioteca

Mediambient

Centres adscrits

Convivència i benestar (Salut, convivència i coeducació)

Lingüística

EOIES i programes internacionals

Escacs a l'escola

ANIMEU-VOS A COL·LABORAR!

Formació

FIC amb IES EMILI DARDER. Educació inclusiva: Altes capacitats (20h)

(Funcionaris en pràctiques estan obligats a fer 20h de formació)

Escacs a l'escola

Accions de sensibilització 25N- 8M

Tutories teatrals

Xarxes per a la convivència i de centres coeducatius

Centres ecoambientals

Tornada d'intercanvi "On va parlar francès"

Centres educatius promotors de la salut

Guàrdies d'aula

A l'inici de guàrdia- reunió a S de P, i assignació de guàrdies (quadern de repartiment de guàrdies).

Revisió de centre (passadissos i patis).

Si falta professor, anotar-lo al full de guàrdies de S de P.

Tasques de grup sense professor: les encomanades, deures, llibre de lectura...

Evitar sortir al pati.

Sortida d'alumnes del centre

Els alumnes no poden sortir del centre. Excepcions:

A partir de 3r, els alumnes autoritzats poden sortir a partir de 6a hora, si falta el seu professor (i entrar una hora més tard pel mateix motiu)

Els alumnes de batxillerat autoritzats (o > 18), poden sortir a l'hora de pati.

Els alumnes poden sortir del centre si duen una autorització escrita dels pares, en ocasions es recomana la comprovació telefònica.

Si els pares venen a cercar-los. Un alumne que es troba malament no pot sortir tot sol!

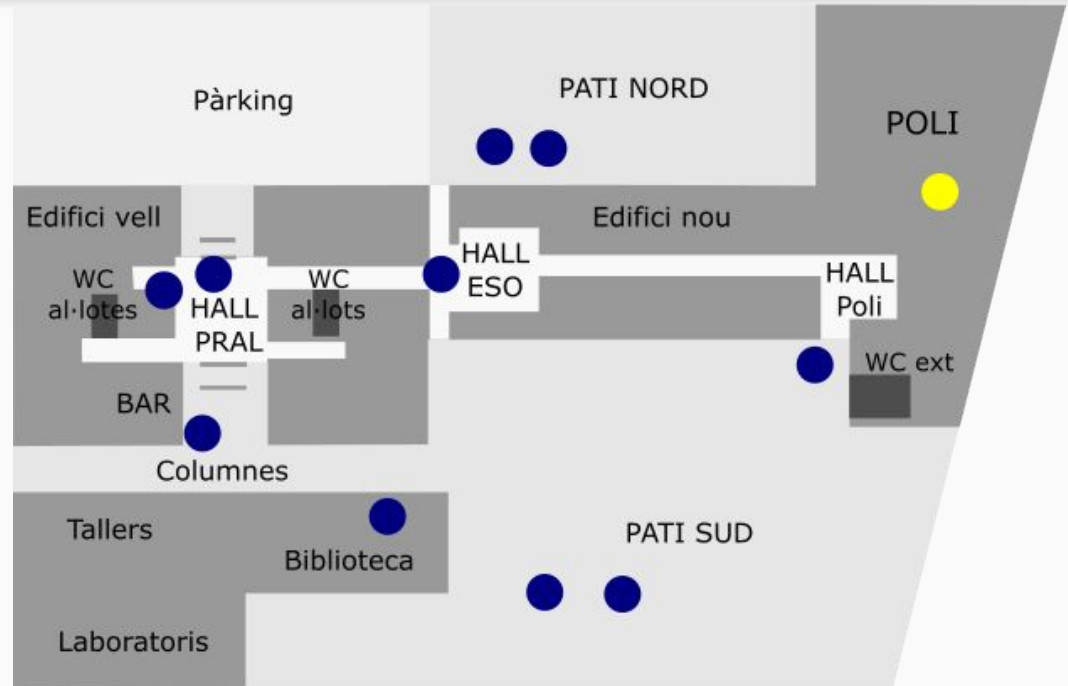
Anotar sortides al quadern de registre de S de P.

Guàrdies de pati

● Coordinador guàrdia

● 1r PIS!

C/Miquel Arcas



Patis

Poden jugar a basket, fútbol amb pilota tova, ping pong, jocs de taula.

Els alumnes no poden dur pilotes de fútbol de ca seva, han d'emprar les d'espuma del centre.

Plantegem afegir activitats, p e, patis saludables amb la col·laboració del departament d'educació física.

Si no és per jugar a escacs, TOTS els alumnes han de sortir al pati (si plou, poden quedar a vestíbul i passadissos de planta baixa)

Amonestacions i sancions

En cas d'haver d'amonestar o sancionar, emprar el mateix canal:

GestIB> Alumnat> Sancions de l'alumnat> Alta de sancions

Tenir clar qui és l'infractor, comunicar el motiu de manera clara a l'alumne, i explicar clarament els fets al Gestib.

Cas d'expulsió d'un alumne, avisar el professor de guàrdia o a direcció. Millor si se li dóna feina.

Alumnes no poden emprar els mòbils dins el centre sense autorització.

Absències

Passar llista mitjançant el GESTIB. Alumnat> Control d'assistència> Control d'assistència per sessió del professorat

Especificar si és absència o retard, el tutor justifica les faltes si escau.

El professor de guàrdia també pot passar llista amb “ Cobriment de classes per professorat de guàrdia”

Lavabos alumnes

Els lavabos romandran tancats en hores de classe. Si, excepcionalment, un alumne té necessitat urgent (o és un alumne amb determinada patologia), el professor pot autoritzar que hi vagi. El professor li entregarà una targeta, que l'alumne mostrarà a consergeria, on el registraran i li donaran la clau. L'alumne ha de tornar la targeta al professor.

En temps de pati, s'obriran els de planta baixa, i també n'hi ha exteriors a l'edifici del poliesportiu (entrada pel pati sud).

Reforços extraescolars i activitats complementàries

REFORÇOS: Dimarts i dijous, 14:05- 15:00h- 1r i 2n, i 3r i 4t

Dimecres horabaixa, 15:30- 16:30h- Batxillerat, i 3r i 4t

PAE- A l'espera, alumnes proposats per tutors i equips docents

Activitats complementàries:

preveure-les a principi de curs, per ser incloses a la PGA, comunicar-les a coordinació d'extraescolars amb prou antelació (gestió via Gestib). Proposar professorat acompanyant que menys distorsioni.

Informació a calendar de pàgina web.

Precs i preguntes

Demaneu els dubtes, sempre hi haurà qualcú que ens pugui ajudar!

BON CURS!