

PROGRAMACIÓ GENERAL ANUAL CURS 24-25



CEIP URBANITZACIONS DE LLUCMAJOR

ÍNDIX DE LA PGA

	Pàgina
1. DIAGNÒSTIC INICIAL. PRINCIPALS CONCLUSIONS DEL CURS PASSAT.	3
2. OBJECTIUS I ACCIONS PER AL CURS.	12
2.1. Objectius en relació a la millora del rendiment acadèmic.	12
2.2. Objectius de l'àmbit pedagògic, organitzatiu i de gestió.	14
3. ORGANITZACIÓ GENERAL DEL CENTRE.	18
3.1. Calendari i horari general del centre.	18
3.2. Calendari de reunions.	21
3.3. Distribució de les sessions de seguiment i avaluació per a cada grup d'alumnes.	21
3.4. Procediment que ha adoptat el centre per fer un seguiment de les mesures organitzatives i curriculars.	22
3.5. Sistema que adoptarà el centre per informar les famílies sobre el seguiment del procés d'ensenyament i aprenentatge dels alumnes.	22
3.6. Calendari de traspàs d'informació a les famílies sobre el procés d'aprenentatge de l'alumnat.	23
3.7. Perioricitat i organització de les entrevistes individuals i les reunions col·lectives amb les famílies.	23
3.8. Mesures per a l'optimització i l'aprofitament dels espais i recursos.	24
3.9. Estat de les instal·lacions i equipaments.	25
3.10. Ús de les instal·lacions més enllà de l'horari escolar.	26
4. CRITERIS PEDAGÒGICS PER A L'ELABORACIÓ DELS HORARIS DEL CENTRE.	26
5. PLA PER A L'AVALUACIÓ, SEGUIMENT I VALORACIÓ DELS RESULTATS ACADÈMICS.	29
6. ACTUACIONS REFERIDES ALS PROJECTES INSTITUCIONALS, CONCRECCIÓ CURRICULAR I PLANS DEL CENTRE.	30
6.1. Revisió dels documents institucionals.	30
6.2. Concreció per al present curs dels Projectes/Documents institucionals i	

d'altres Plans de Centre.	31
6.3.Previsió de les situacions d'aprenentatge de les àrees, matèries o àmbits per al present curs.	31
6.4. Plans i programes específics de centre.	31
7. PLA ANUAL DE L'EQUIP D'ORIENTACIÓ I SUPORT A L'APRENTATGE.	31
8. PROGRAMACIÓ ANUAL DE LES ACTIVITATS.	39
8.1. Activitats complementàries i sortides escolars.	39
8.2. Activitats extraescolars.	40
9. CONCRECIÓ ANUAL DEL PLA DE FORMACIÓ DEL CENTRE.	46
10. PLA ESPECÍFIC DE COORDINACIÓ ENTRE ETAPES.	46
11. ACORDS SOBRE DEURES O TASQUES ESCOLARS PER A LA LLAR.	47
12. ANNEXES:	49
Annex 1: Temporalització de les situacions d'aprenentatge	49
Annex 2: Acta d'aprovació dels aspectes educatius de la PGA per part del claustre.	65
Annex 3. Acta d'aprovació per part del Consell Escolar.	66

1. DIAGNÒSTIC INICIAL. PRINCIPALS CONCLUSIONS GLOBALES EXTRETES DE LA MEMÒRIA DEL CURS ANTERIOR.

El CEIP Urbanitzacions de Lluçmajor està ubicat a la urbanització de Puig de Ros (c/Tord nº40), al municipi de Lluçmajor. És un centre de doble línia, excepte a tercer d'Educació Primària que són tres grups. Actualment al segon cicle d'Educació Infantil hi ha un total de 124 alumnes i a Educació Primària hi ha 302 alumnes matriculats; amb un total de 426 alumnes.

El claustre del nostre centre està format per 34 mestres. El mestre de religió és itinerant amb el CEIP Es Rafal i l'orientadora del centre està a jornada completa al nostre centre. Com a personal no docent tenim una ATE, un conserge i una auxiliar administrativa tres dies a la setmana compartida amb el CEIP Son Verí.

Personal docent (claustre):

EQUIP DIRECTIU:

Directora: Carolina Urraca

Cap d'estudis: Fernando Martín

Secretari: Agustín López

EDUCACIÓ INFANTIL:

4t EI A: Sonia Nicolau

4t EI B: Marta Masana

5è EI A: Irene Navarro/Aina M^a Amengual

5è EI B: Maru Medina

6è EI A: Cristina Gomila

6è EI B: Lorena Jiménez/Elena Ramírez

Suport EI: Toni Vigo

Toñita Torres/Vanesa Cruz (+1)

EDUCACIÓ PRIMÀRIA:

1r A: Vero Barceló

1r B: Eva Fernández

2n A: Mónica Haro

2n B: Raquel Xucglá

3r A: Noemí Ribas

3r B: Romina Milló

3r C: Sami Llofriú

4t A: Carol Blanco/Catalina García

4t B: Sergi Jiménez/Rocío Cabello

5è A: Miquel Àngel Bonafé

5è B: Laura Boned

6è A: Jaume Venegas

6è B: Míriam Sierra

ESPECIALISTES:

Anglès i art:

Caitlan Herriot (anglès EI i 2n i art 1r i 2n EP)

Noemí Ribas (anglès i art a 3r EP)

Thomas Castaño (anglès i art 4t, 5è i 6è)

Música:

Teresa Torres (EI i EP)

Educació Física:

Enrique Bermúdez (1r, 2n, 3r i 6è EP)

Agustín López (4t EP)

Religió: David Salcedo (EI i EP)

EOSA (Equip d'orientació i suport a l'aprenentatge):

Pedagogia Terapèutica:

Toni Vigo (EI)

Belen Aguiló (1r, 2n i 3r EP)

Francisca Amengual (4t, 5è i 6è EP)

Audició i Llenguatge:

Carolina Urraca (EI i 1r d'EP)

Orientadora: Patricia Campos

PSC: Antonia Malagrava

ATE: Rosario Carrillo

Comissions:

- Lingüística: Míriam Sierra.
- Convivència: Miquel Àngel Bonafé.
- TIC: Fernando Martín i Cindy Barrero.
- Hort: Fernando Martín i Carolina Urraca.
- Festes: Vanesa Cruz, Romina Milló, Míriam Sierra, Fernando Martín i Carolina Urraca.

Coordinacions:

- **Cicle d'Educació Infantil:** Toñita Torres.
- **Primer cicle d'Educació Primària:** Eva Fernández.
- **Segon cicle d'Educació Primària:** Sergi Jiménez.
- **Tercer cicle d'Educació Primària:** Míriam Sierra.
- **EOSA:** Patricia Campos.

Les principals conclusions extretes de la memòria del curs 2023-24 són:

- EDUCACIÓ INFANTIL:

ÀREA DE COMUNICACIÓ I REPRESENTACIÓ DE L'ENTORN:

Tallers de consciència fonològica i expressió oral:

- Sempre que els recursos humans del centre ho permetin seguir fent aquests tallers amb desdoblament (mig grup una setmana i mig grup una altra setmana).

Lectoescritura:

- Programar més visites per fer grups interactius per tal de donar-li continuïtat i fer partícips a les famílies.

Anglès:

- Continuar amb tres sessions setmanals a 5è i 6è .
- Intentar realitzar les sessions en dies consecutius com a mínim a 4t d'EI.
- Evitar treure infants de l'aula per fer psico, proves, suport, etc durant les sessions d'anglès.
- Tenir una aula d'anglès o espai compartit, com l'aula multiusos d'infantil per a un millor aprofitament de les sessions.

Biblioteca:

- Augmentar les sessions a la biblioteca de centre per mirar llibres, contar contes i fer préstec (biblioteca viatgera).

Art i motricitat fina:

- Dedicar més temps a activitats d'expressió artística de caràcter lliure durant la setmana.
- Tenir un espai de lliure circulació a l'ambient d'art on incloure les propostes de motricitat fina enlloc de establir-ho com a una activitat dirigida dins l'horari setmanal.

Conte viatger:

- Continuar amb aquesta proposta per tal de motivar als infants a llegir i escriure i fer partícips a les famílies.

ÀREA DE CREIXEMENT EN HARMONIA:

Bon dia:

- Continuar diàriament amb aquesta activitat.

Higiene i berenar:

- Incidir en el treball i recordatori de les normes a l'hora de berenar

- Crear un document general a infantil informant a les famílies de la importància dels berenars saludables a l'escola.

Capsa de vida:

- Continuar realitzant aquesta activitat. (5è Ed. Infantil)

ÀREA D'EXPLORACIÓ DE L'ENTORN:

Sortides per l'entorn:

- Continuar realitzant les sortides per l'entorn aprofitant tots els espais i les diferents possibilitats que ens ofereixen.
- Anar a altres llocs i més enfora de l'entorn proper.

Projectes:

- Partir dels interessos i les motivacions dels infants per realitzar projectes de treball.
- Informar més exhaustivament als pares de com s'han de fer les presentacions, plafons, explicacions... per dur a la classe.

Grups interactius:

- Continuar amb l'activitat convidant a les famílies.

Mates:

- Continuar amb els tallers d'Innovamat. Intentar programar-los a primeres hores ja que els infants estan més tranquils i receptius.
- Prioritzar el moment de tallers per desdoblar el grup i atendre a les necessitats i als diferents nivells dels infants.
- Augmentar a 45 les sessions d'espais de ja que les sessions de 30 minuts no són suficients per explicar, organitzar, fer l'activitat i arraconar.
- Sempre que sigui possible desdoblar el grup a l'hora de fer espais.
- Fer més propostes d'espais.

Racons compartits:

- Aquest any no s'ha realitzat aquesta activitat alguns nivells, seria bo fer-la el proper curs i potenciar-ho a 5 anys, ja que ajuda a l'hora de fer la reagrupació per primer.

RELIGIÓ:

- Continuar emprant l'aula d'un dels grups referència.
- Cercar propostes per fer feina amb dinàmiques de grups de 4 o 5 alumnes.
- EDUCACIÓ PRIMÀRIA:

Coneixement del medi:

- Treballar per rols en l'aprenentatge cooperatiu. (1r cicle)
- Seguir utilitzant els Chromebooks. (2n cicle)
- Impulsar el treball cooperatiu, creatiu i manipulatiu a través de les produccions finals. (2n cicle)
- Dissenyar un taller de ciència similar al de tercer cicle on abordar de manera pràctica els continguts relacionats amb el mètode científic, matèria, energia, forces, pensament computacional i robòtica. Per a això se proposa la participació al Programa Experimental i el d'Escoles 4.0. (2n cicle)
- Potenciar la creació d'esquemes i mapes conceptuals.
- Dedicar alguna sessió el pròxim curs a eines i tècniques d'estudi.

Educació artística (Art):

- Disposar d'una aula d'art; un espai adequat, harmoniós i inspirador per expressar-se a través de l'art; un espai amb mobiliari i accessoris idonis que facilitin el procés d'ensenyament-aprenentatge; que faciliti la neteja de l'espai i manteniment dels materials ordenats i classificats, i ajudi a aprofitar millor el temps de les sessions.
- Que la mestra de llengua anglesa també s'ocupi de l'assignatura d'art. És ideal per dur a terme les situacions d'aprenentatge i la interrelació de continguts és òptima.
- Continuar emprant les rúbriques, tant com a base d'orientació abans de començar les produccions (perquè els alumnes sàpiguen què i com se'ls avaluarà), com a autoavaluació, per ser conscients del seu procés d'aprenentatge.
- Continuar oferint una àmplia oferta d'activitats que requereixen diferents habilitats i tècniques, perquè els alumnes explorin i potenciïn al màxim les seves habilitats.

Educació artística (Música):

- Disposar d'una aula de música on poder tenir centralitzat tot el material, un espai ample amb no massa mobiliari per poder emprar instruments i realitzar activitats amb possibilitat de moviment.

- Fer compra d'instruments nous (més boomwackers i campanes) que estan especialment pensats per primer cicle.
- Coordinació amb mestre d'art per poder fer SA transversal.
- Fer alguna sortida relacionada amb música.

Educació física:

- Cercar una manera per aprofitar el temps per a que les sessions de 45 minuts no se facin tan curtes (que els tutors o especialistes tinguin als alumnes preparats, no passar llista, reduir el temps d'higiene personal...)
- Asfaltar la part de davant de la caseta de fusta, per evitar que quan plou, es formin bassiots i no es pugui agafar material d'EF.
- Realitzar sortides trimestrals que permetin avaluar millor el bloc d'entorn i natura.

Llengua castellana:

- Reduir el nombre de situacions d'aprenentatge a 1r de primària ja que el primer trimestre de 1r és molt enfocat a la lectoescriptura i costa molt desenvolupar tantes SA.
- Continuar treballant sense llibre de text. (1r cicle)
- Treballar més l'escriptura lliure, elaboració d'històries, contes, etc. (1r cicle)
- Continuar utilitzant les bases d'orientació per a l'expressió escrita, modificant-les expressament segons el tipus de text a treballar.

Llengua catalana:

- A l'igual que a castellà, a 1r de Primària s'haurien de reduir les situacions d'aprenentatge per centrar-nos en l'adquisició de la lectoescriptura.
- Relacionar les SA amb medi. D'aquesta manera podria ser l'eix vertebrador del curs i realitzar-ho com a projecte d'aula.
- Treballar més l'escriptura lliure, elaboració d'històries, contes, etc.
- Fer més teatres, cançons, rimes, poemes i exposar a classe per fomentar l'expressió oral, agafar seguretat i vocabulari.
- Augmentar la freqüència dels taller de llengües a una vegada a la setmana.
- Sempre que els recursos humans ho permetin augmentar el suport de la mestra de PT i d'AL en l'àrea de català.
- Continuar utilitzant les bases d'orientació per a l'expressió escrita, modificant-les expressament segons el tipus de text a treballarà.
- Continuar amb el taller de teatre ha estat una experiència enriquidora a tots els nivells. A 5è s'hauria de realitzar el muntatge de l'obra un poc abans. A 6è intentar reduir el nombre

de sessions i activitats relacionades (sortides MAP teatre, CE Son Ferriol, assajos...) que se destinen durant el curs. Continuar al *programa MAP teatre*.

Foment de la lectura:

- Elaborar un pla lector, estipular dins l'horari de 15 a 20 minuts de lectura diària. Per exemple que duguin un conte de casa i a l'hora d'arribada fins que comencem les classes tinguin un temps per llegir. Per aquest motiu seria interessant que el tutor pugui disposar de dues sessions seguides diàriament.
- Enregistrar en video les recomanacions de lectura per tal de potenciar l'expressió oral

Anglès:

- Seguir amb tres sessions setmanals de llengua anglesa i una d'art en anglès un dia que no hagi classe d'anglès, sumant un total de quatre dies. Aquesta freqüència demostra ser eficaç per aconseguir un bon nivell. (1r cicle)
- Tornar a demanar auxiliar de conversa.
- Si els recursos humans ho permeten tenir un suport per fer desdoblaments.
- Tornar posar en marxa el préstec de llibres de biblioteca d'aula, com es feia fa anys, amb una ressenya molt senzilla.
- Introduir provetes freqüents de vocabulari. D'aquesta manera, els continguts que van aprenent els alumnes a classe s'anirien repassant a casa sovint i, per tant, consolidant amb facilitat. I seria una excusa per utilitzar l'anglès fora de l'escola i practicar amb la família.
- Intentar si els recursos humans ho permeten que la mestra de llengua anglesa també s'ocupi de l'assignatura d'art. És ideal per dur a terme les situacions d'aprenentatge i la interrelació de continguts és òptima.
- Motivar als alumnes a esforçar-se i fer la feina diària. (3r cicle)
- Canvi de llibre de text per actualitzar-lo ja que estava desfasat. Introduir llibres de text als cursos de 1r i 2n de Primària.

Matemàtiques:

- Realitzar una formació d'Innovamat a principi de curs per a saber dur-ho a terme correctament.
- Cercar una solució pels alumnes que els hi costa seguir el ritme d'Innovamat i se queden despenjats.
- Complir amb el temps establert de les sessions d'Innovamat i no dedicar dos dies a una sessió.

- Organitzar-se per poder desdoblar els grups per nivells i donar una estirada, ja que sorgeixen molts nivells diferents d'assoliment a un mateix grup classe.
- Reorganitzar les sessions per tenir una sessió d'APP, una de consolidació de reptes o reforçar continguts i dues de laboratori.
- Reforçar el coneixement dels algorismes per al càlcul mental. (2n cicle)
- Continuar emprant material manipulatiu.
- Començar el proper curs amb els coneixements que no hem pogut treballar enguany (mesura, geometria, estadística i probabilitat) (2n cicle)
- Continuar fomentant el raonament i la resolució de reptes , ja que els hi costa moltíssim.
- Augmentar la freqüència dels tallers de matemàtiques manipulatives una vegada a la setmana. (2n cicle)
- Continuar amb els tallers de matemàtiques i intentar der coincidir amb el moment oportú de la situació d'aprenentatge perquè sigui contextualitzat. (3r cicle)
- Mantenir els suports que s'han tingut al llarg del curs en aquesta àrea

Religió:

- Continuar fent les sessions de religió a l'aula del grup.

- **COMUNITAT EDUCATIVA:**

Les propostes de millora en relació a la comunitat educativa extretes de la memòria del curs anteriors són:

- Millorar el manteniment de les instal·lacions per part de l'ajuntament.
- Enviar les comunicacions a les famílies per Classdojo en les dues llengües: català i castellà.
- Millorar la qualificació dels monitors/es dels serveis complementaris: matinera, menjador i activitats extraescolars.

- **SERVEI DE MATINERA:**

La principal proposta de millora per a aquest curs, extreta de la memòria de matinera del curs passat, és poder disposar de mobiliari per poder tenir ben organitzat el material de matinera i que sigui més accessible pels usuaris d'aquest servei.

- **SERVEI DE MENJADOR:**

Les principals propostes de millora del servei de menjador per a aquest curs extretes de la memòria del curs anterior són:

- Realitzar una reunió informativa als pares usuaris de menjador, en començar el curs, on

s'explicarà el funcionament i normes del menjador i, sobretot, la necessitat de tastar aliments que els agraden menys, degut a que hi ha que es neguen a provar certs aliments.

- A nivell organitzatiu, comptabilitzar als alumnes de primer de primària com si fossin d'infantil, ja que es troben a un any de canvi i s'han d'adaptar, aprendre a emprar utensilis com el ganivet i son molt dependents de les monitores.
- La coordinadora del menjador no hauria de tenir grup d'alumnes, ja que les seves funcions es veuen limitades per haver de fer una altra tasca, com per exemple: cridar als pares en cas de malaltia, canviar a nins de roba, proveir a les monitores d'utensilis que necessiten al moment, poder gestionar problemes al menjador, ajudar si es cau un tassó a llevar els vidres...
- Possibilitat de disposar d'un coordinador docent al menjador com a referent d'ajuda al menjador.

2. OBJECTIUS I ACCIONS PER AL CURS.

2.1 Objectius en relació a la millora del rendiment acadèmic.

Objectiu del Projecte de direcció relacionat:

Reforçar la línia metodològica del centre amb propostes que millorin la qualitat de l'ensenyament i de l'aprenentatge i augmenti el rendiment acadèmic del nostre alumnat.

OBJECTIUS PROPOSATS	INDICADORS D'ASSOLIMENT	- ACCIONS/ MESURES PER A LA SEVA CONSECUCIÓ	RESPONSABLES
Millorar la competència matemàtica de l'alumnat.	Percentatge d'alumnes que aproven les proves finals de centre de l'àrea de matemàtiques.	<ul style="list-style-type: none"> - Incloure a l'horari del professorat i alumnat tallers de matemàtiques manipulatives. - Continuar amb l'implantació d'Innovamat desde 5è EI fins 3r EP. - Vincular las SA de centre amb el llibre de text de Vicens Vives (a partir de 4t d'EP). - Dissenyar per part dels responsables (amb la col·laboració dels tutors) els diferents tallers. - Avaluar els resultats obtinguts pels infants. (Prova matemàtiques) - Elaborar les propostes necessàries per la millora dels tallers. 	Equip directiu Mestres responsables dels tallers Tutors/es

<p>Fomentar l'hàbit lector del nostre alumnat amb el servei de préstec de la biblioteca i l'apadrinament lector entre aules germanes.</p>	<p>Nombre d'alumnes que utilitzen el servei de préstec de biblioteca al menys 3 vegades durant el curs</p> <p>Registre de les sessions realitzades entre les aules germanes realitzant l'apadrinament lector.</p> <p>Utilització de l'espai de bibliopati.</p>	<ul style="list-style-type: none"> - Organitzar activitats d'apadrinament lector - Posada en marxa del servei de biblioteca. - Valorar el servei i elaborar les propostes de millora necessàries. - Lectura individual durant la jornada escolar (lectura per gust), mitjançant moment de relaxació o alguna sessió específica. Els infants poden dur un llibre de ca seva. - Lectura conjunta del mateix llibre amb activitats avaluatives, un per trimestre (a partir de 4t EP). 	<p>Equip directiu</p> <p>Tutor/es</p> <p>Coordinadora de biblioteca i administrativa aux.</p> <p>Aportacions de l'alumnat.</p>
<p>Millorar l'expressió oral i ampliar el vocabulari en llengua catalana</p>	<p>Resultats a les proves d'expressió oral de català.</p>	<ul style="list-style-type: none"> - Organització del taller de teatre. Una sessió setmanal a 5è i 6è d'EP. - Representació d'una obra teatral anual. - Valoració del taller 	<p>Mestre responsable taller de teatre i tutors de tercer cicle.</p>
<p>Fomentar el respecte, al cura del medi ambient i hàbits alimentaris saludables a través del projecte d'hort del centre.</p>	<p>Resultats dels criteris d'avaluació de l'àrea de medi relacionats amb el medi ambient i l'alimentació saludable.</p>	<ul style="list-style-type: none"> - Organització de les sessions a l'hort de tots els grups d'EI i EP. - Valoració del projecte i propostes de millora. 	<p>Comissió hort</p>
<p>Impulsar l'ús pedagògic i didàctic d'experiments científics de la vida</p>	<p>Numero d'experiments treballats per nivells.</p>	<ul style="list-style-type: none"> - Organització de la realització dels experiments. 	<p>Mestres que formen part del programa Experimenta.</p>

quotidiana a l'aula de primària com a eina educativa, formativa i participativa, amb el programa Experimenta.	Resultats dels criteris d'avaluació de l'àrea de medi relacionats amb el mètode científic.	- Valoració de la participació al programa i propostes de millora.	Tutors/es
Potenciar la competència digital del nostre alumnat a través de la participació en el programa Escola 4.0	Resultats dels criteris d'avaluació relacionats amb el pensament computacional.	- Valoració de la participació al programa i propostes de millora.	Assessora programa Escola 4.0 Tutors/es

2.2 Objectius de l'àmbit pedagògic, organitzatiu i de gestió.

A) EN L'ÀMBIT PEDAGÒGIC

Objectiu del Projecte de direcció relacionat:			
Promoure la formació de centre com a mitjà necessari per a millorar la tasca docent i l'aprenentatge dels nostres alumnes.			
OBJECTIUS PROPOSATS	INDICADORS D'ASSOLIMENT	ACCIONS/ MESURES PER A LA SEVA CONSECUCIÓ	RESPONSABLES
Formació programa experimenta i escola 4.0	% de participació a les formacions de centre proposades. % de mestres que acaben la formació i fan una transferència amb l'alumnat.	- Oferir a principi de curs la formació. - Assistir de manera regular al curs de formació. - Fer una transferència al centre. - Avaluar la formació.	Equip directiu. Docents participants al curs

Objectiu del Projecte de direcció relacionat:

Consolidar la participació de les famílies en les activitats del centre.

OBJECTIUS PROPOSATS	INDICADORS D'ASSOLIMENT	ACCIONS/ MESURES PER A LA SEVA CONSECUCIÓ	RESPONSABLES
Promoure la participació de les famílies en les activitats del centre.	Nombre d'activitats: festes, projectes de centre, etc.... amb participació activa de les famílies.	<ul style="list-style-type: none"> - Organitzar les diferents festes on es possibiliti la participació de les famílies. - Abans de cada festa/activitat de centre comunicar via ClassDojo la possibilitat de participació de les famílies. 	Claustre Comissió de festes
	Nombre d'activitats amb famílies realitzades a cada grup/classe d'EI i EP.	<ul style="list-style-type: none"> - Recordar a la reunió de principi de curs la possibilitat de fer qualche activitat a l'aula. - Convidar trimestralment via ClassDojo a participar en qualche activitat. 	Tutors/es i/o especialistes

Objectiu del Projecte de direcció relacionat:

Impulsar l'EOSA com a recurs per donar resposta a la diversitat del nostre alumnat, oferint assessorament als docents i fent difusió del protocol d'actuació amb l'alumnat amb NESE.

OBJECTIUS PROPOSATS	INDICADORS D'ASSOLIMENT	ACCIONS/ MESURES PER A LA SEVA CONSECUCIÓ	RESPONSABLES
Reforçar la coordinació entre l'EOSA i la resta de docents per poder aconseguir una atenció a la diversitat més eficient.	Percentatge de mestres que valoren de forma positiva l'actuació de l'equip de suport: reunions, atenció dins l'aula, informació al claustre...	<ul style="list-style-type: none"> - Elaborar un horari de suport equitatiu per donar resposta a la diversitat de l'alumnat. - Participar en l'elaboració de l'apartat de mesures educatives del GESTIB dels alumnes que ho necessitin. 	Equip directiu EOSA

	(Qüestionari de Google)	<ul style="list-style-type: none"> - Organitzar dins l'horari dels primers dies de curs (setembre) un traspàs d'informació exhaustiu dels alumnes amb NESE a tots els mestres, inclosos els especialistes. - Organitzar reunions setmanals entre els membres de l'EOSA per coordinar les accions a dur a terme. - Organitzar un claustre pedagògic al primer trimestre per explicar el funcionament de l'EOSA i els principals canvis normatius. - Reunions de coordinació entre tutors/es i el referent de l'EOSA per assessorament dels alumnes amb NESE. 	
Fomentar la participació de l'alumnat a les decisions de centre a través de les reunions de delegats.	Nombre de propostes per part dels alumnes dutes a terme.	<ul style="list-style-type: none"> - Triar delegats/des. - Organitzar reunions trimestrals de delegats - Fer registre de les propostes de l'alumnat i posar en marxa les que siguin factibles. 	Tutors/es. Equip directiu Delegats/des.

B) EN L'ÀMBIT ORGANITZATIU

<u>Objectiu del Projecte de direcció relacionat:</u> Fomentar el treball compartit, la cohesió i el bon clima de centre			
OBJECTIUS PROPOSATS	INDICADORS D'ASSOLIMENT	ACCIONS/ MESURES PER A LA SEVA CONSECUCIÓ	RESPONSABLES

Organitzar claustres pedagògics tenint en compte les propostes del claustre (assessorament, formació, compartir experiències...)	Nombre de propostes sorgides als claustres que s'han dut a terme.	<ul style="list-style-type: none"> - Dedicar mensualment sessions dins l'horari d'exclusives per celebrar claustres pedagògics. - Demanar a cicle i claustre quines temàtiques se volen treballar als claustres 	Claustre i Equip Directiu
---	---	---	---------------------------

C) EN L'ÀMBIT DE GESTIÓ

Objectiu del Projecte de direcció relacionat: Revisió documental: Projecte lingüístic, Pla d'acció tutorial i actualització concreció curricular segons la nova llei educativa (LOMLOE).			
Actualitzar la concreció curricular segons la nova llei educativa (LOMLOE).	Nombre de situacions d'aprenentatge creades a cada àrea per cicles. Actualització i aprovació del document de concreció curricular.	<ul style="list-style-type: none"> - Elaborar en CCP la proposta pedagògica de centre. - Organitzar cicles i reunions d'especialistes per analitzar i completar la proposta pedagògica presentada per l'equip directiu. - Aprovar per claustre la proposta definitiva 	CCP Cicle Equip directiu i mestres especialistes Claustre
Elaborar el document normes d'organització, funcionament i convivència (NOFIC).	Document elaborat i aprovat abans de final de curs.	<ul style="list-style-type: none"> - Elaborar el document seguint la normativa actual. 	Equip directiu Claustre Consell Escolar

3. ORGANITZACIÓ GENERAL DEL CENTRE.

3.1. Calendari i horari general del centre:

Calendari:

Tal i com marquen les instruccions de centres públics per el curs 2024-25, el calendari escolar contempla que les activitats lectives s'iniciaren dimecres 11 de setembre de 2024 i finalitzaran divendres 20 de juny de 2025.

Les vacances escolars i els dies festius són els següents:

- Vacances de Nadal: de dilluns 23 de desembre de 2024 fins dimarts 7 de gener de 2025 (ambdós inclosos).
- Vacances de Pasqua: de dijous 17 d'abril de 2025 fins divendres 25 d'abril de 2025 (ambdós inclosos).
- Dies festius:
 - o Dilluns 14 d'octubre de 2024 (Firó, festa local)
 - o Divendres 1 de novembre de 2024 (Festiu nacional)
 - o Dilluns 4 de novembre de 2024 (Dia de lliure elecció de centre)
 - o Divendres 6 de desembre de 2024 (Festiu nacional)
 - o Divendres 28 de febrer de 2025 (Festa escolar unificada)
 - o Dilluns 3 de març de 2025 (Dia de lliure elecció de centre)
 - o Dijous 1 de maig de 2025 (Festiu nacional)
 - o Dilluns 26 de maig de 2025 (Dia de lliure elecció del centre)

Horari general del centre:

L'horari general del centre és el següent:

Escola matinerà	7:00 a 9:00h	Activitats lectives	9 a 14h
Servei de menjador	14:00 a 16:00h (a les 15:45 s'obriran les portes)	Esplai	11:30 a 12:00h
Activitats extraescolars	16:00 a 17:00h	Horari d'exclusiva docent	- De 8:50 a 9h de dilluns a divendres. - De 14:00 a 15:00h de dilluns a dijous. - De 14:00 a 14:10h els divendres.

Entrades i sortides del centre:

L'horari dels mestres és de 8:50h a les 15h, exceptuant el divendres que l'horari és de 8:50h a 14:10h, per tal de completar les 30 hores de permanència al centre.

ENTRADES:

Els/les mestres, a les 8:50h han de ser tots al centre per poder mirar la pissarra de substitucions i pujar cap a les aules. A les 9h tots els/les mestres responsables d'un grup han d'estar dins la seva aula (la persona que té a càrrec el grup durant la primera sessió). Hi haurà sempre personal del centre (docent o no docent a cada una de les portes) fent vigilància. S'aniran obrint les portes habilitades per fer les entrades al centre a l'hora assignada i els infants aniran pujant de manera esglaonada i relaxada cap a les aules.

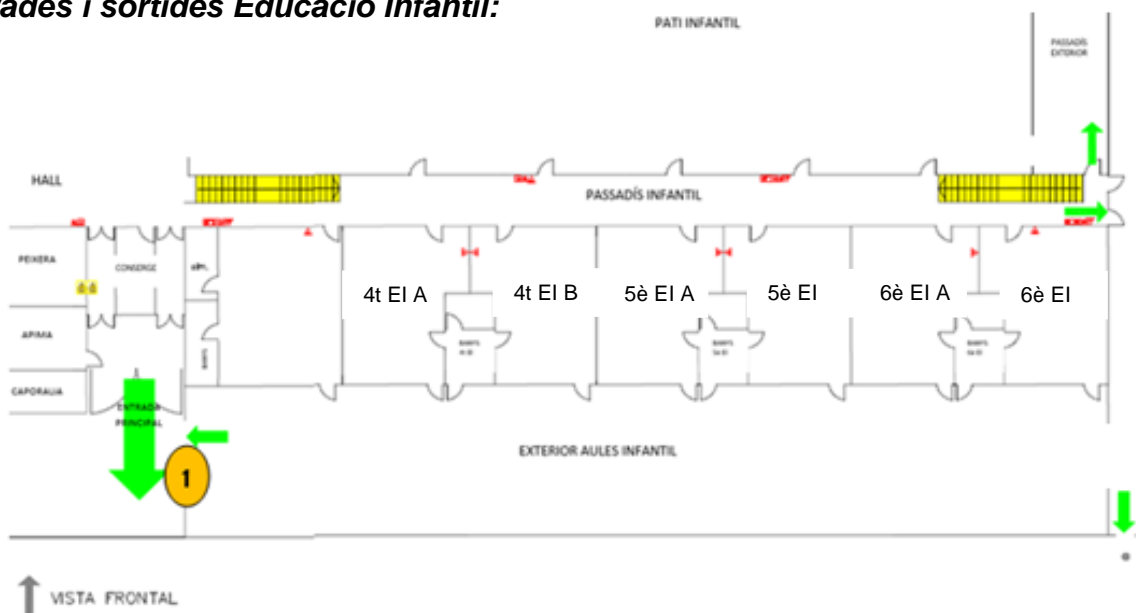
SORTIDES:

- Els infants de 1r, 2n i 3r baixen amb el mestre/a que té el grup durant la darrera sessió. L'entrega es farà a la porta assignada, on hi haurà els familiars que els recolliran. El/la mestre/a responsable del grup s'ha d'assegurar que els/les alumnes se'n van amb un adult autoritzat (segons les autoritzacions de l'expedient).
- Els/les alumnes de 4t, 5è i 6è sortiran per la porta assignada tots sols dins el seu horari estipulat:
 - o Els/les mestres que tinguin aquests grups durant la darrera hora, han de quedar a l'aula fins que no hi hagi cap infant.
 - o Tots els infants d'aquests cursos han de tenir signat per les famílies el model per sortir tots sols; sinó no poden baixar sols i cal fer l'entrega dels infants a les seves famílies.

Els/les alumnes no podran entrar al centre fins l'hora del pati assignada en cas d'arribar tard per una causa no justificada.

Les entrades i sortides del centre es continuaran fent de forma esglaonada amb la següent distribució:

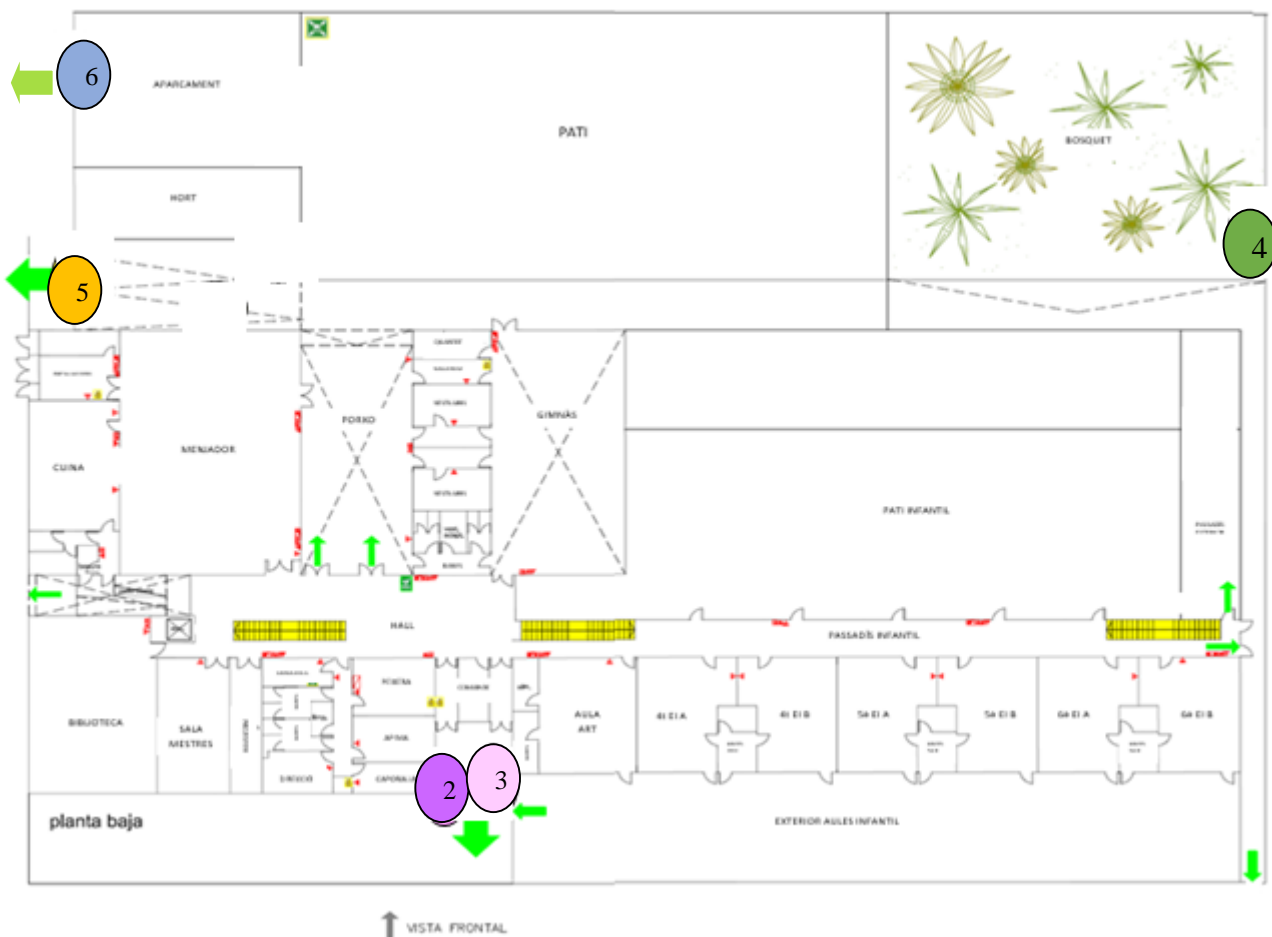
Entrades i sortides Educació Infantil:



ENTRADES INFANTIL	HORARI	LLOC D'ENTRADA
4t EI A	9h	Barrera pati EI (1)
4t EI B	9h	Barrera pati EI (1)
5è EI A	9h	Barrera pati EI (1)
5è EI B	9h	Barrera pati EI (1)
6è EI A	9h	Barrera pati EI (1)
6è EI B	9h	Barrera pati EI (1)

SORTIDES INFANTIL	HORARI	LLOC DE SORTIDA
4t EI A	13:50h	Barrera pati EI (1)
4t EI B	13:50h	Barrera pati EI (1)
5è EI A	13:50h	Barrera pati EI (1)
5è EI B	13:50h	Barrera pati EI (1)
6è EI A	13:50h	Barrera pati EI (1)
6è EI B	13:50h	Barrera pati EI (1)

Entrades i sortides Educació Primària:



ENTRADES PRIMÀRIA	HORARI	LLOC D'ENTRADA
1r A	9h	Porta principal esquerra (2)
1r B	9h	Porta principal esquerra (2)
2n A	9h	Porta principal esquerra (2)
2n B	9h	Porta principal esquerra (2)
3r A	9h	Porta principal dreta (3)
3r B	9h	Porta principal dreta (3)
3r C	9h	Porta principal dreta (3)
4t A	9h	Porta bosquet (4)
4t B	9h	Porta bosquet (4)
5è A	9h	Porta bosquet (4)
5è B	9h	Porta bosquet (4)
6è A	9h	Porta bosquet (4)
6è B	9h	Porta bosquet (4)
6è C	9h	Porta bosquet (4)

SORTIDES PRIMÀRIA	HORARI	LLOC DE SORTIDA
1r A	14h	Porta devora hort (5)
1r B	14h	Porta devora hort (5)
2n A	14h	Porta devora hort (5)
2n B	14h	Porta devora hort (5)
3r A	14h	Porta pàrquing (6)
3r B	14h	Porta pàrquing (6)
3r C	14h	Porta pàrquing (6)
4t A	14h	Porta bosquet (4)
4t B	14h	Porta bosquet (4)
5è A	14h	Porta bosquet (4)
5è B	14h	Porta bosquet (4)
6è A	14h	Porta bosquet (4)
6è B	14h	Porta bosquet (4)
6è C	14h	Porta bosquet (4)

3.2. Calendari de reunions.

Dels òrgans col·legiats de govern i/o de coordinació docent.

Les reunions es realitzaran de 14 a 15h de dilluns a dijous a l'horari d'exclusives els dies lectius. Els dies no lectius del mes de setembre i de juny aquestes reunions es realitzaran en horaris diferents. Sempre que sigui possible les reunions es convocaran seguint aquesta graella, però l'equip directiu es reserva la possibilitat de realitzar modificacions segons les necessitats del centre.

DILLUNS	DIMARTS	DIMECRES	DIJOUS
CCP Nivell Consell Escolar	Cicle Nivell CCP	Claustre Nivell	Tutories amb famílies

Altres òrgans de participació.

La comissió de festes es reuneix de manera setmanal els dimarts de 9 a 10h.

A més, la direcció del centre es reunirà amb la junta de l'APIMA i amb la coordinadora del servei encarregada del menjador, mínim, una vegada cada trimestre.

3.3. Distribució de les sessions de seguiment i avaluació per a cada grup d'alumnes.

Al llarg del curs realitzarem mínim dues reunions d'equip docent dels diferents nivells. Aquestes reunions serveixen per dur el seguiment del grup: alumnes amb NESE, organització del suport, anàlisi de sociogrames, comentaris sobre aspectes a tenir en compte de determinats alumnes, unificació de criteris entre el professorat del grup....

A més realitzarem una sessió inicial, dues sessions de seguiment trimestrals i una sessió d'avaluació per analitzar els resultats dels alumnes i extreure les propostes de millora necessàries.

Les reunions d'avaluació que es realitzaran durant el curs 2024-2025 queden establertes de la manera següent:

	SESSIÓ INICIAL	Seguiment 1	Seguiment 2	FINAL
	4t EI: 1 d'octubre	4t EI: 16 de desembre	4t EI: 25 de març	4t EI: 18 de juny
	5è EI: 2 d'octubre	5è EI: 17 de desembre	5è EI: 26 de març	5è EI: 16 de juny
	6è EI: 3 d'octubre	6è EI: 18 de desembre	6è EI: 24 de març	6è EI: 17 de juny
	1r: 1 d'octubre	1r: 16 de desembre	1r: 25 de març	1r: 18 de juny
	2n: 2 d'octubre	2n: 17 de desembre	2n: 26 de març	2n: 16 de juny
	3r: 3 d'octubre	3r: 18 de desembre	3r: 24 de març	3r: 17 de juny
	4t: 1 d'octubre	4t: 16 de desembre	4t: 25 de març	4t: 18 de juny
	5è: 2 d'octubre	5è: 17 de desembre	5è: 26 de març	5è: 16 de juny
	6è: 3 d'octubre	6è: 18 de desembre	6è: 24 de març	6è: 17 de juny
Darrer dia per posar notes al Gestib	1 d'octubre (Proves inicials corregides)	El dia abans de la sessió d'avaluació	El dia abans de la sessió d'avaluació	El dia abans de la sessió d'avaluació
Enviament d'informes	No s'envia	20 de desembre	28 de març	20 de juny

A les sessions de seguiment i d'avaluació es compartiran les aportacions dels diferents mestres sobre el procés d'avaluació, es valorarà el resultat de les mesures organitzatives i curriculars adoptades a les reunions d'equip docent o a les sessions de seguiment i d'avaluació anteriors i es decidirà, si escau, quines noves mesures conjuntes i actuacions coordinades es considera pertinent implantar.

3.4. Procediment que ha adoptat el centre per fer un seguiment de les mesures organitzatives, curriculars.

El seguiment de les mesures organitzatives i curriculars, sobre tot les que afecten a la nova llei, es realitzarà mitjançant claustres pedagògics, CCP, reunions de nivell i de cicle. S'elaboraran les actes de totes aquestes reunions, es realitzarà el repartiment de tasques entre els responsables i es durà el seguiment dels acords presos.

3.5. Sistema que adoptarà el centre per informar les famílies sobre el seguiment del procés d'ensenyament i aprenentatge dels alumnes.

El sistema que adopta el centre per informar a les famílies fonamentalment és el GESTIB en quant a qualificacions i circulars amb informació rellevant. A més de les tutories presencials amb les famílies, l'ús de ClassDojo i l'agenda per aspectes individuals.

A Educació Infantil, després de cada sessió de seguiment i a l'avaluació final s'enviaran via mail uns informes elaborats pel centre on es detallarà l'evolució dels alumnes i els aspectes més significatius del seu procés d'aprenentatge.

Després de cada sessió de seguiment i d'avaluació s'informarà, mitjançant el GESTIB, als alumnes i les seves mares, pares o tutors legals, sobre les qualificacions de les àrees, així com també s'aportarà la informació complementària i les mesures de suport que es considerin oportunes.

Durant tot el curs, els tutors i els altres mestres de l'equip docent tindran una comunicació fluida amb les famílies, amb la finalitat d'informar-los sobre la seva evolució escolar i de poder comptar amb la seva col·laboració. La comunicació es durà a terme mitjançant informes escrits, entrevistes individuals, reunions col·lectives i GESTIB.

3.6. Calendari de traspàs d'informació a les famílies sobre el procés d'aprenentatge de l'alumnat.

Les famílies rebran al final de cada avaluació els resultats del procés d'aprenentatge dels seus fills/es a través del GESTIB. Si ho consideren oportú podran demanar tutoria o reunions amb els especialistes per comentar els resultats o rebre informació més detallada sobre l'avaluació realitzada a l'alumne/a.

Després de la sessió d'avaluació també oferim una tutoria breu individualitzada a les famílies per comentar els resultats finals del curs amb el tutor/a.

Amb les famílies dels alumnes proposats per repetir, els tutors/es tindran una reunió al final del segon trimestre on s'informarà d'aquesta possibilitat i s'argumentarà aquesta decisió de l'equip docent de l'infant. A més, al juny si aquesta repetició es confirma, el tutor/a elaborarà el corresponent Pla Específic de repetició.

3.7. Periodicitat i organització de les entrevistes individuals i els reunions col·lectives amb famílies.

A principi de curs, durant la primera setmana de setembre, es varen dur a terme les reunions informatives per nivell, per presentar l'equip docent i explicar a les famílies el funcionament del nou curs escolar.

4t EI	5è EI	6è EI	1r	2n	3r	4t	5è	6è
Dilluns 9 11h	Dilluns 9 12:30h	Dijous 5 9:30h	Divendres 6 9:30h	Divendres 6 12:30h	Dilluns 9 9:30h	Divendres 6 11h	Dijous 5 11h	Dijous 5 11h

- Tots els dijous de 14 a 15h els mestres estam a disposició de les famílies per mantenir tutories individuals, ja sigui per demanda del centre o per sol·licitud de les famílies.
- L'EOSA i els/les tutors/es aniran citant a les famílies d'infants amb NESE, NEE o en procés de demanda, segons l'horari de l'orientadora i la PTSC.
- L'equip docent aporta al tutor/a la informació que consideren oportuna perquè el tutor/a, quan sigui necessari, pugui comentar a la família una opinió consensuada.
- A cada reunió el professional implicat emplena una acta on queden reflectits els temes tractats a la reunió i els acords arribats. Aquesta acta es penjarà al Gestib i la signaran totes les persones assistents, inclús les famílies.
- Les vies de comunicació que s'usen al llarg del curs entre mestres i famílies són:
 - o El Gestib.
 - o L'agenda dels alumnes.
 - o El Class Dojo.
 - o El correu electrònic corporatiu de centre i les eines Google:
 - Cada mestre/a i infant del centre té el seu correu de centre, és la seva inicial del nom + el seu llinatge @ceipurbanitzacions.com
 - El correu general del centre és ceipurbanitzacionsdellucmajor@educaib.eu
 - El correu d'administració de centre és administracio@ceipurbanitzacions.com

3.8. Mesures per a l'optimització i l'aprofitament dels espais i recursos.

L'edifici consta de dues plantes i no té barreres arquitectòniques. A la planta baixa hi ha les aules d'infantil, un aula multiusos on es fan tallers, la biblioteca, el gimnàs, el menjador i espais comuns. Al primer pis hi ha les aules de primària, l'aula d'informàtica, l'aula de música i art; i tres despatxos on es realitzen suports.

A la part exterior del centre hi ha zones diferenciades d'esbarjo, pistes esportives, un hort escolar i un petit pinar.

En relació a l'**optimització i l'aprofitament dels espais** hem adoptat les mesures següents:

- Penjar a cada aula i espai comú (aula d'informàtica, hort, biblioteca, gimnàs, menjador...) un horari d'utilització perquè els/les mestres puguin optar a utilitzar aquests espais quan estiguin disponibles.
- Assignar dins els horaris oficials del Gestib els espais que s'ocupen en tot moment.

- Usar el Gestib perquè els docents puguin veure la disponibilitat dels espais del centre i poder realitzar reserva d'espais buits per activitats puntuals.
- Hem habilitat una aula del primer pis per poder realitzar les sessions de música i art, hi haurà una horari amb una distribució equilibrada dels especialistes i els grups.

En relació a l'**optimització i l'aprofitament dels recursos materials** hem adoptat les mesures següents:

- Centralitzar el material fungible de Primària a un sol quartet per tal de tenir-ho tot ubicat al mateix lloc.
- Tornar a iniciar el préstec de biblioteca del centre per aprofitar l'ús de tots els llibres que tenim al centre.
- Reorganitzar els materials manipulatius que hi ha disponibles al centre en relació a matemàtiques, lectura, llibres... Així el material manipulatiu de matemàtiques està l'aula de tallers de la planta baixa i el material de música a la aula específica del primer pis.
- Compartir a través del drive tots els recursos i materials disponibles per facilitar la preparació de les sessions i les activitats amb l'alumnat.
- Elaborar un horari d'ús dels chromebooks de centre amb la distribució per sessions dels diferents grups.

3.9. Estat de les instal·lacions i equipaments.

El curs actual continuem amb incidències per part del servei de manteniment de l'Ajuntament de Lluçmajor. Tenim moltes averies relacionades amb l'acumulació de calç, que ocasionen mal funcionament a la majoria dels banys tant d'infantil com de primària.

El servei de manteniment proporcionat per l'ajuntament és insuficient i poc operatiu. El centre en ocasions, ha de sol·licitar l'actuació d'operaris externs per tal d'arreglar incidències i millorar el manteniment de l'edifici.

Actualment l'objectiu és aconseguir un servei de manteniment per part de l'ajuntament periòdic i eficaç.

A nivell de noves tecnologies, la Conselleria d'educació ha dotat a totes les aules de primària de pissarres digitals i realitzarà un curs de formació per al professorat sobre el seu funcionament.

3.10. Ús de les instal·lacions més enllà de l'horari escolar.

A partir de les 17h, una vegada acabava la jornada lectiva i les activitats extraescolars al centre es realitzen les següents activitats:

- Futbol: dilluns i dimecres de 17 a 20h. Activitat realitzada pel CD Urbanitzacions, dirigida a infants de diferents edats i categories.
- Patinatge: dimarts i dijous de 17:15 a 19h. Activitat realitzada pel CD Urbanitzacions, dirigida a infants de diferents edats i categories.
- Gimnàstica rítmica: els dijous de 17 a 19h. Activitat realitzada pel Club Rítmica Son verí.
- Cross training: dilluns, dimecres i divendres de 18 a 19:30h i dimarts i dijous de 19:30 a 21h . Activitat dirigida a pares i mares per fomentar l'activitat esportiva. Impartida per Esteban Gavela.

Aquestes activitats tenen l'autorització de l'Ajuntament i de l'equip directiu del centre.

4. CRITERIS PER A L'ELABORACIÓ DELS HORARIS DEL CENTRE.

Els criteris que segueix el centre a l'hora d'elaborar els horaris tant de l'alumnat com del professorat són els següents:

- El/la tutor/a està el màxim de temps possible amb el seu grup.
- Prioritzar que a primera hora sigui el/la tutor/a qui rebi als infants.
- Les sessions dels especialistes es van alternant al llarg de la setmana, per tal de no acumular moltes sessions d'especialitats en un mateix dia.
- Les activitats que requereixen més concentració es duran a terme, sempre que sigui possible, durant les primeres hores del dia.
- Repartir els suports ordinaris de forma equitativa, intentant proporcionar una mateixa persona a cada grup i en la mesura de lo possible, que sigui el/la company/a de nivell o del cicle.
- Prioritzar els suports a les àrees de català, castellà i matemàtiques.

Distribució horària de les coordinacions:

Aquest curs hi ha destinades les següents coordinacions amb les següents sessions assignades per a la dedicació de les tasques pertinents.

- *Coordinació de cicle*: una sessió per a cada coordinadora de cicle.
- *Coordinació d'EOSA*: una sessió.
- *Mediació i convivència*: tres sessions.

- *Hort*: dues sessions.
- *TIC*: quatre sessions.
- *Lingüística*: dues sessions.
- *Foment d'activitats culturals al centre*: tres hores (Comissió de festes)

Criteris d'organització dels suports:

Els *suports ordinaris* s'han organitzat per part de l'equip docent juntament amb l'equip directiu. Alguns criteris que s'han tengut en compte són:

Educació Infantil:

- S'han assignat persones de suport per dur a terme els ambients.
- Una vegada assignats els suports als ambients i a l'àrea de psicomotricitat, s'han assignat els suports ordinaris als diferents grups d'Educació Infantil. S'ha tengut en compte que tots els grups rebin suports ordinaris de forma equitativa. Prioritzant les següents activitats: Tallers de matemàtiques, activitats a la natura (hort i sortides), taller de consciència fonològica i taller de motricitat fina.
- Durant el primer trimestre, per tal de facilitar l'adaptació dels infants al nou centre, el suport de les +1 està assignat majoritàriament als grups de 4t d'Ed Infantil. Aquests suports s'han assignat principalment a les entrades, sortides i hores d'higiene i berenar.

Educació Primària:

- S'han prioritzat el suport ordinari a les àrees de matemàtiques, català i castellà. S'han repartit els suports ordinaris de forma equitativa, i cada grup rep, com a mínim tres sessions setmanals de suport ordinari.
- S'ha intentat que els suports ordinaris els dugui a terme el/la mestre/a del mateix nivell, i en cas que no hagi estat possible, que siguin docents del mateix cicle o etapa.

El *reforç educatiu* s'ha organitzat per part de l'equip de suport juntament amb l'equip directiu. Dins el pla de suport queda més detallada l'organització, però alguns dels criteris que s'han tengut en compte són:

- Prioritzar que un membre de l'equip de suport s'encarregui d'atendre el suport educatiu del cicle.
- Realitzar les sessions per part de l'equip de suport dins l'aula, sempre que sigui possible.
- Assignar les hores de suport a les àrees instrumentals: català, matemàtiques i castellà.
- Realitzar algunes sessions específiques en petit grup, tant per part de la PT de referència com per part de l'AL.

- Per la realització dels diferents tallers s'han assignat suports ordinaris i suports a càrrec dels membres de l'EOSA.

criteris d'organització de les substitucions:

Quan hi ha absències del professorat es substitueix de la manera següent:

1. Si hi ha un suport queda a l'aula.
2. La persona que tengui coordinació de cicle o d'alguna comissió.
3. Una persona que fa un suport ordinari.
4. La persona que tengui hora de programació.
5. Algú de l'equip de suport.
6. L'Equip directiu.

Es procura al màxim que la persona conegui el grup. La direcció del centre fa un seguiment de les substitucions a través d'un registre i, si seguint aquest ordre sempre és la mateixa persona que li toca anar a substituir i perd la seva hora, es fa algun canvi a l'hora de cobrir certes substitucions.

En el cas de substitucions de diversos dies, quan la Conselleria no hagi anomenat cap persona, les substitucions s'intentaran organitzar de manera que el grup tengui el menor número possible de mestres.

criteris d'organització dels torns d'esplai:

Tant a Educació Primària com a Educació Infantil, es cobreixen els torns de vigilància pati seguint les instruccions marcades per la Conselleria d'Educació i Cultura pel curs 2024-25. Actualment la ràtio d'infantil és d'1 mestre per cada 28 alumnes, per tant hi ha d'haver 6 mestres al pati d'infantil; i la ràtio de primària és d'1 mestre per cada 40 alumnes, per tant han de ser 8 mestres realitzant la vigilància de pati a primària.

Cal tenir en compte que tal i com marca el nostre Pla d'alimentació de centre tots els infants del centre tendran un període assignat dins el seu horari per berenar dins l'aula.

Les baixades i pujades al pati sempre es faran amb la persona que tenen assignada amb el grup, el temps d'abans i després del pati respectivament, respectant l'escala assignada a cada grup de primària: una per primer i segon, la central per tercer i quart i la del final del passadís per cinquè i sisè.

MESTRES RESPONSABLES:

Hi ha un horari de guàrdies de pati a la sala de mestres i al suro del passadís de direcció. A la mateixa graella hi ha els/les mestres responsables del pati, així com les zones on han d'estar situats, per tal de cobrir les diferents zones de joc. Els dies de vigilància de pati són fixes (dilluns

i dimecres o dimarts i dijous), el divendres és rotatiu cada quinze dies i les zones de vigilància canvien cada mes.

- **SUBSTITUCIÓ DE PATIS:**

Quan falta algun/a mestre/a que tengui pati, s'apunta a la pissarra blanca, quin mestre/a del claustre ha de sortir a substituir i a quina zona. Es van anotant aquestes substitucions a una graella.

5. PLA PER A L'AVALUACIÓ, SEGUIMENT I VALORACIÓ DELS RESULTATS ACADÈMICS.

Segons la [Resolució de la directora general de Formació Professional i Ordenació Educativa per la qual s'aproven les instruccions per avaluar l'aprenentatge dels alumnes de l'educació primària a les Illes Balears per al curs 2024-2025](#) (BOIB núm. 113, de 29 d'agost de 2024), l'avaluació dels alumnes ha de ser global, contínua i formativa i ha de tenir en compte el grau de desenvolupament de les competències clau i el seu progrés en el conjunt dels processos d'aprenentatge.

En l'avaluació del procés d'aprenentatge de l'alumnat es tindran en compte com a referents els criteris d'avaluació de les competències específiques, els objectius establerts per a l'etapa i el grau de desenvolupament de les competències clau previstes en el perfil de sortida.

El centre ha elaborat la proposta pedagògica seleccionant, seqüenciant i agrupant per blocs els criteris d'avaluació de les competències específiques per als diferents cursos del currículum vigent.

Durant el curs, l'equip docent de cada grup, constituït pels mestres que imparteixen docència als alumnes d'aquest grup i coordinats pel tutor, serà el responsable de l'avaluació del procés d'ensenyament-aprenentatge.

Els alumnes han de conèixer prèviament el procediment d'avaluació del seu treball, per aconseguir-ho es fomentarà la utilització de bases d'orientació i altres activitats i dinàmiques d'aula que estaran reflectides a les situacions d'aprenentatge.

A nivell de centre es promourà l'ús generalitzat d'instruments d'avaluació, diversos, flexibles, accessibles i que s'adaptin a les diferents situacions d'aprenentatge, que permetin la valoració objectiva de tot l'alumnat.

Els resultats de l'avaluació s'expressaran en termes qualitatius: Insuficient (IN), Suficient (SU), Bé (BE), Notable (NT) i Excel·lent (EX). Els valors es corresponen a:

- a) Insuficient: valors inferiors a 5.
- b) Suficient: valors iguals o superiors a 5 i inferiors a 6.
- c) Bé: valors iguals a 6 i inferiors a 7.
- d) Notable: valors iguals o superiors a 7 i fins a 9.
- e) Excel·lent: valors iguals o superiors a 9.

Els referents de l'avaluació dels alumnes que tenen adaptacions curriculars significatives (ACS) són els criteris d'avaluació de les competències específiques de les àrees, tant aquells que han estat modificats per les adaptacions curriculars significatives com aquells que no han estat objecte de modificació.

Després de cada sessió de seguiment, es farà un anàlisi exhaustiu dels resultats de l'alumnat, comparant-lo amb els resultats d'avaluacions anteriors i els resultats entre grups del mateix nivell.

A partir d'aquest anàlisi es proposen les actuacions oportunes per la millora dels resultats.

En finalitzar cada cicle, el tutor/a ha d'emetre un informe sobre el grau de desenvolupament de les competències clau per part de cada alumne o alumna.

6. ACTUACIONS REFERIDES ALS PROJECTES INSTITUCIONALS, CONCRECIÓ CURRICULAR I PLANS DE CENTRE.

6.1. Revisió dels documents institucionals

	PROJECTES / DOCUMENTS INSTITUCIONALS	ES PROPOSA REVISIÓ		ORGANITZACIÓ I TEMPORALITZACIÓ	RESPONSABLES
		SÍ	NO		
1	Projecte Educatiu de Centre		x		
2	Concreció Curricular	x		Al llarg del curs	Equips de cicle, CCP, claustre i equip directiu.
3	Projecte Lingüístic de Centre		X		
4	Pla d'Acolliment		x		
5	Pla de Convivència (inclou el Pla d'Igualtat i Coeducació)		X		
6	Pla d'Atenció a la Diversitat		x		
7	Pla d'Acció Tutorial		X		
8	Normes d'Organització i Funcionament i convivència	X		Al llarg del curs	Equips de cicle, CCP, claustre i equip directiu.

6.2. Concreció per al present curs dels Projectes/Documents Institucionals i d'altres Plans de Centre.

OBJECTIUS PROPOSATS	INDICADORS D'ASSOLIMENT	ACCIONS / MESURES PER A LA SEVA CONSECUCIÓ	RESPONSABLES
Pla de coordinació entre etapes.	<ul style="list-style-type: none">Propostes del claustre.Acords a nivell de centre.	<ul style="list-style-type: none">Demandar aportacions al claustre.Elaborar i aprovar el document.	Equip directiu, i claustre.

6.3. Previsió de les situacions d'aprenentatge de les àrees, matèries per al present curs.

El centre te elaborades les situacions d'aprenentatge de cada àrea i nivell. Els tutors /es i especialistes han realitzat la temporalització de les situacions a cada un dels trimestres (Annex 1) per aquest curs.

6.4. Plans i programes específics de centre.

El centre continua amb el conveni amb la UIB com a centre col·laborador a l'hora de rebre practicants que actualment estudien el grau d'Educació Infantil i Primària.

Aquest curs a més de participar al programa Escola 4.0 i Experimenta, el centre ha sol·licitat participar al PAE (Programa d'acompanyament educatiu), la Conselleria ens ha autoritzat dos grups amb alumnes de 4t a 6è d'EP.

També continuam amb el conveni amb la UIB com a centre col·laborador a l'hora de rebre practicants del Grau d'Educació.

7. PLA ANUAL DE L'EQUIP D'ORIENTACIÓ I SUPORT A L'APRENTATGE.

L'EOSA està integrat per:

- Directora: Carolina Urraca (AL).
- Cap d'estudis: Fernando Martín.
- Orientadora: Patricia Campos.
- Mestres de Pedagogia Terapèutica: Toni Vigo, Belén Aguiló i Xisca Amengual.
- Mestres d'Audició i Llenguatge: Carolina Urraca.
- Auxiliar Tècnica Educativa: Rosario Carrillo.
- PSC: Antònia Malagrava.

L'alumnat del nostre centre és atès amb caràcter general a través del disseny universal d'aprenentatge. Per tant, s'apliquen mesures de suport universals amb tot l'alumnat, mesures de suport addicionals o específiques amb l'alumnat amb NESE i mesures de suport intensives per l'alumnat amb NEE.

D'altra banda, atenent el principi de diversitat del nostre PEC, l'equip de suport considera la necessitat de donar resposta a qualsevol demanda que sorgeixi dels mestres quant a assessorament, orientació i/o suport directe per tal de desenvolupar estratègies organitzatives i metodològiques que facilitin la resposta a la diversitat des de la programació d'aula.

La distribució de l'alumnat amb NESE al nostre centre és la següent: a educació infantil tenim 12 alumnes i a educació primària 62 alumnes.

OBJECTIUS GENERALS I ESPECÍFICS DE L'EOSA.

L'equip d'orientació i suport a l'aprenentatge té com a objectiu fonamental el suport a la funció docent i l'atenció a l'alumnat amb NESE per tal que puguin desenvolupar al màxim les seves capacitats en un entorn el més normalitzat possible.

Els objectius específics que pretenem per a aquest curs 2024-25, tenint en compte els objectius educatius del nostre centre són:

- Facilitar models d'intervenció educativa que atenguin la diversitat de l'alumnat.
- Col·laborar en la implementació de programes per incentivar models d'intervenció inclusius.
- Intervenir amb l'alumnat amb NESE a partir del disseny universal d'aprenentatge que inclogui a tot l'alumnat.
- Facilitar i dur a terme mesures de suport addicionals i intensives amb l'alumnat amb NESE i NEE quan es consideri necessari.
- Recollir, analitzar i valorar els diferents elements que intervenen en el procés educatiu i d'aprenentatge de l'alumnat. Engloba les següents actuacions:
 - Detecció, identificació i valoració de les condicions facilitadores i les barreres del context a la presència, participació i l'aprenentatge de l'alumnat.
 - Valoració de les mesures educatives adaptades per a l'atenció educativa inclusiva i la valoració de la pertinença de l'avaluació psicopedagògica i social.
 - La informació i l'assessorament a l'equip docent de les mesures i els suports adients per l'atenció inclusiva dels centres. L'EOSA ha de participar en la avaluació de l'alumnat i elaborar els informes conjuntament amb l'equip docent, sota la coordinació del tutor.
 - Valoració de la idoneïtat de sol·licitar recursos i serveis educatius especialitzats.

- Participar en el traspàs d'informació per canvis de cicle, d'etapa i de centre i en altres coordinacions amb serveis externs.
 - Rebre el traspàs per canvi de 1r cicle a 2n cicle d'EI.
 - Fer el traspàs per canvi d'etapa d'EP a ESO o per canvi de centre a qualsevol curs.
 - Rebre el traspàs de documentació dels alumnes no escolaritzats o que s'incorporen per primera vegada al sistema educatiu per part del Servei d'Escolarització una vegada estiguin matriculats al nostre centre.
- Col·laborar amb els/les tutors/es en el registre a través del GESTIB de les mesures de educatives aplicades a l'alumnat.
- Col·laborar amb els/les tutors/es en l'elaboració del Pla Educatiu Personalitzat (PEP) de tot l'alumnat amb NESE.
- Elaborar un banc de recursos a nivell de centre amb material específic per als alumnes amb NESE i els nousvinguts (tant en castellà com en català).

El procés per sol·licitar una demanda d'intervenció a l'EOSA és el següent:

- Fer reunió d'equip docent amb un membre de l'EOSA per donar resposta de manera global a les barreres de l'aprenentatge observades:
 - Proposta de mesures universals.
 - Proposta de mesures addicionals.
- L'EOSA valora les mesures educatives adoptades i la pertinència d'iniciar el procés d'avaluació psicopedagògica i social:
 - Primer: si hi ha constància de l'aplicació de mesures universals.
 - Segon: si hi ha constància de l'aplicació de mesures addicionals.
 - Per últim, si hi ha constància de les mesures que no han resultat suficients i, per tant, es valora la necessitat d'ajustar la intervenció psicopedagògica i/o social.
- S'inicia l'avaluació psicopedagògica quan s'observa que les mesures de suport universals i addicionals no són suficients per atendre les necessitats de l'alumnat:
 - Full de demanda especificant les mesures adoptades.
 - Full de comunicació a la família i consentiment protecció de dades signats.
 - Entrega d'una còpia de la demanda a l'orientador/a, adjuntar l'original a l'expedient de l'alumne/a i una còpia a l'expedient d'orientació.
 - Inici de l'avaluació psicopedagògica.

- Elaboració de l'informe d'avaluació psicopedagògica i social per part de l'orientadora i traspàs d'informació a l'equip docent i a la família dels resultats de l'avaluació.

Coordinacions:

- L'EOSA es reunirà de manera setmanal sempre que sigui possible, els dimecres de 13 a 14h per tal de fer revisió dels casos i planificar les actuacions.
- Amb els/les tutors/es: Aprofitarem les juntes d'avaluació inicial per canalitzar les noves demandes per el Servei d'orientació dels alumnes amb més dificultats. També es realitzen reunions de nivell amb un membre de l'EOSA per donar assessorament, al manco una reunió trimestral. I si hi ha un dubte general, també s'aprofiten les reunions de cicle.
- Trimestralment aprofitarem les reunions d'avaluació per coordinar-nos amb els tutors/es i els especialistes de cada grup per tal de revisar els casos i planificar la intervenció dins de l'aula. Si és necessari, aquestes reunions es podran realitzar durant el trimestre.
- D'altra banda, l'orientadora del centre es reunirà amb els tutors/es de l'alumnat avaluat per comunicar la seva intervenció, juntament amb un membre de l'equip de l'EOSA, quan sigui necessari.

ORGANITZACIÓ DE LA RESPOSTA EDUCATIVA.

Des del nostre centre, i responent a un dels objectius generals de la nostra escola, ens plantejam la necessitat d'organitzar els suports a partir d'un model de suport inclusiu. D'aquesta manera, pretenem donar resposta a les necessitats de tot l'alumnat, entenent la tasca de suport com un suport general per al centre i per al professorat, i no només com un suport específic per a un/a alumne/a determinat/da. És per això que el suport es realitza prioritàriament dins les aules ordinàries, la qual cosa suposa una estreta coordinació amb els/les tutors/es. Es prioritza el suport a les àrees instrumentals bàsiques.

Aquest model de suport inclusiu implica fer el suport en el context de l'aula, perquè el seu objectiu és facilitar i possibilitar la participació de tot l'alumnat en la dinàmica general de l'aula, compartint les activitats i experiències entre tots.

Segons les necessitats dels alumnes, consideram també important la realització de desdoblaments o agrupaments flexibles.

DISTRIBUCIÓ HORÀRIA DE CADA MEMBRE DE L'EQUIP

Els membres de l'EOSA tenen la següent distribució horària:

- Toni Vigo: Realitza suport de PT a EI.
 - 2 sessions a cada grup de 4t d'EI
 - 3 sessions de suport a 5è A
 - 2 sessions a 5è B
 - 2 sessions a cada 6è
 - Suport als ambients per a tots els nivells

- Belen Aguiló, realitza suport de PT a 1r, 2n i 3r d'EP amb la següent distribució horària:
 - Realitza taller de matemàtiques dues sessions setmanal a 1r i 2n d'EP.
 - Realitza taller de lectoescriptura d'una sessió quinzenal a 3r i 4t d'EP.
 - 2 sessions de suport a 1r A i 1r B.
 - 3 sessions de suport a 2n A i 2 sessions a 2n B.
 - 3 sessions de suport a 3r A i 3r B i 2 sessions a 3r C.

- Carolina Urraca, a més de les sessions destinades a exercir les funcions de directora realitza suport d'AL a EI i 1r d'EP, amb la següent distribució horària:
 - 1 sessió de suport a cada grup de 4t d'EI quinzenal.
 - 1 sessió de suport setmanal a 5è i 6è EI A i B.
 - 1 sessió setmanal de suport a 1r d'EP.

- Francisca Amengual realitza suport de PT a 4t, 5è i 6è d'EP:
 - 4 sessions de suport a cada grup de 4t EP
 - 4 sessions de suport a 5è A i 3 sessions a 5è B.
 - 4 sessions a 6è A i 3 sessions a 6è B.

AVALUACIÓ.

Per a l'avaluació del pla de suport, es farà una revisió dels objectius que ens hem plantejat, tenint en compte els següents indicadors:

- Existència d'actes de coordinació (cicle, sessions d'avaluació,...).
- Material específic elaborat per donar resposta al nostre alumnat.
- Ajustaments dels elements del currículum.
- Existència d'actes de l'equip de suport on canalitzar demandes.
- Existència d'actes de coordinació PT-Tutors/es.

- Document-guia de mesures de suport elaborat i disponible per els/les tutors/es.
- Mesures de suport registrades i actualitzades al GESTIB cada trimestre.
- Pla Educatiu Personalitzat de cada alumne que ho requereixi elaborat i actualitzat al GESTIB.
- Constància digital o en paper de l'assabentament de les famílies.
- Banc de recursos en format digital penjat al Drive del professorat.
- Classroom per a l'alumnat nouvingut en les dues llengües oficials.

PROGRAMA D'ACTUACIÓ DE L'EQUIP D'ORIENTACIÓ I SUPORT A L'APRENTATGE (EOSA)

CENTRE EDUCATIU: CEIP URBANITZACIONS DE LLUCMAJOR	
CODI DE CENTRE: 07013395	LÍNIES PER CURS ESCOLAR: 2 (3 a 2n i 6è EP)
TELÈFON: 971 78 53 53	
TOTAL ALUMNAT DEL CENTRE: 426	TOTAL ALUMNAT AMB NESE: 67
MEMBRES EQUIP DIRECTIU: Fernando Martín (cap d'estudis), Agustín López (secretari) i Carolina Urraca (directora)	
INSPECTOR/A ASSIGNAT/DA: M ^a Pilar Prohens	
ORIENTACIÓ: Patricia Campos	
PTSC: Antònia Malagrava	
Dies d'atenció: dimecres quinzenalment	

PROGRAMA A DESENVOLUPAR

TÍTOL: A LA RECERCA DE LES PRECOCITATS INTEL·LECTUALS
--

JUSTIFICACIÓ

Els experts en la matèria no arriben a un acord sobre com definir les altes capacitats intel·lectuals ni quins són els termes més adients i, per tant, no és d'estranyar que trobem certa confusió entorn de les característiques de l'alumnat que presenta aquest perfil. Podem parlar de certs trets comuns però, com sempre, haurem de tenir molt en compte la variabilitat individual.

Des del sistema educatiu, per tal de donar una resposta adequada a les necessitats, característiques i capacitats d'aquests alumnes, és necessari establir certes mesures per tal de millorar la detecció d'alumnat i la posterior identificació de les seves

necessitats. A més, necessitem un programa en el qual es contempli la formació del professorat per tal de desmitificar certs trets atribuïts a aquest alumnat. Es pretén un canvi actitudinal que conduirà també a un canvi en les pràctiques educatives que actualment estan implementades.

A Espanya, el primer marc legal que legislà la identificació i intervenció educativa amb aquests alumnes fou la **Llei orgànica 1/1990** si bé no s'esmentaven tipologies específiques i advocava al "ple desenvolupament de la personalitat de l'alumne". Aquesta llei es deroga mitjançant la **LOE** on, per primera vegada, en el capítol I, apareix el terme *alumnes amb altes capacitats intel·lectuals*, en substitució dels termes que es feien servir anteriorment en les diferents normatives: *superdotats intel·lectualment* i *alumnes amb necessitats educatives personals de superdotació intel·lectual*. El nou terme és un concepte més ampli que els anteriors, ja que també inclou l'atenció específica als alumnes precoços i els talentosos.

Actualment, segons la Resolució de la Directora General de Primera Infància, Innovació i Comunitat Educativa de 31 d'agost de 2022 per la qual es dicten les instruccions per a la identificació de l'alumnat amb necessitats específiques de suport educatiu, a l'etapa d'educació primària (i fins els 13 anys) podem parlar d'un *perfil de precocitat intel·lectual* ja que, fins que no s'assoleixi la maduració de la seva capacitat intel·lectual, no es pot confirmar un perfil d'altas capacitats intel·lectuals.

Al nostre centre tenim un total de 5 alumnes d'altas capacitats intel·lectuals, tots ells amb un perfil de precocitat, ja que encara no es pot confirmar el tipus de talent o superdotació vista la seva edat cronològica.

OBJECTIUS GENERALS I ESPECÍFICS

OBJECTIUS GENERALS:

1. Detectar i avaluar a l'alumnat amb NESE associat a precocitat intel·lectual de 1r d'Educació Primària.
2. Fomentar la participació activa de les famílies d'alumnes amb precocitat intel·lectual detectats/avaluats.

OBJECTIUS ESPECÍFICS:

- **Respecte a l'objectiu general 1:**

- Aplicar el Protocol d'identificació i avaluació de l'alumnat d'altres capacitats intel·lectuals en centres escolars. S'aplicarà el protocol amb els alumnes de 1r d'E.P. (a partir del 2n trimestre i 3r trimestre).
- **Respecte a l'objectiu general 2:**
 - Afavorir que les famílies participin en diferents aspectes del programa (procés de detecció i d'avaluació, col·laboració en l'organització d'algunes activitats d'enriquiment, etc.).
 - Connectar als alumnes que participen en el programa amb altres recursos de la comunitat (beques i ajudes, activitats extraescolars, etc.).

DESTINATARIS

Alumnat amb precocitat intel·lectual i les seves famílies.

ACTUACIONS

Segon i tercer trimestre del curs (amb els/les alumnes que estan cursant 1r E.P.)

1. Informar a l'equip docent de nivell de l'inici del protocol i les passes que es seguiran per a la detecció/avaluació de l'alumnat.
2. Informar a les famílies sobre el programa i l'aplicació dels qüestionaris per als pares i mares.
3. Pre-identificació. Observació de l'alumnat del grup i anotació d'indicadors en els qüestionaris de detecció.
4. Pre-identificació. Recollir els qüestionaris dels pares i mares i dels mestres i analitzar les dades. Seleccionar als alumnes que passen a la fase d'identificació.
5. Identificació. Aplicació de la prova d'aptituds diferencials (BADyG). Seleccionar als alumnes que passen a la fase d'avaluació.
6. Avaluació psicopedagògica individual (que inclou avaluació de creativitat mitjançant l'aplicació dels tests Torrance i PVEC4).
7. Si es dona el cas, realització de l'informe psicopedagògic i social.
8. Realització del pla individual i organització de la resposta educativa.

TEMPORALITZACIÓ

2n i 3r trimestre del curs escolar.

RECURSOS

- **Personals:** Tutors de 1r d'E.P., equip docent de 1r i orientadora
- **Materials:** els necessaris per a desenvolupar cada activitat. Materials del protocol per a la Detecció d'Altes Capacitats.
- Model del pla individual.

INDICADORS D'AVUACIÓ

- Nombre de sessions/reunions de formació realitzades amb el professorat i les famílies.
- Temporalització ajustada a la planificació.
- Nombre d'alumnes pre-identificats, nombre d'alumnes identificats, nombre d'alumnes avaluats, nombre d'informes.
- Revisió dels Plans Individuals en els mesos establerts.
- Grau d'implementació de les mesures més específiques plantejades als plans individuals.
- Qüestionari d'avaluació del programa elaborat pel SAD.

8.PROGRAMACIÓ ANUAL DE LES ACTIVITATS.

8.1. Activitats complementàries i sortides escolars.

Els alumnes de 6è d'EI, 2n i 4t d'EP, realitzaran una estància a una casal de colònies.

Durant el curs es realitzaran diferents sortides escolars relacionades amb les situacions d'aprenentatge treballades. Aproximadament cada nivell realitzarà una sortida per trimestre.

Els alumnes de 6è d'EP al mes de juny realitzaran un viatge d'estudis, amb una estància de 5 dies a un destí per determinar.

8.2. Serveis complementaris i activitats extraescolars.

ESCOLA MATINERA.

Empresa que gestiona el servei: Totemps

1. JUSTIFICACIÓ DEL PROJECTE.

El programa “escola matinera” té com a objectiu oferir un servei a les famílies que porten els infants a l'escola abans de l'horari lectiu. Durant aquest temps volem oferir activitats lúdico-educatives perquè els alumnes del centre gaudeixin de propostes didàctiques i educatives, mentre esperen per entrar a classe.

2. OBJECTIUS ESSENCIALS DEL PROJECTE

- Oferir un servei necessari per a les famílies que treballen i han de deixar els infants abans de l'horari lectiu.
- Entretenir i oferir activitats educatives als infants.
- Potenciar les habilitats socials entre els participants.
- Oferir un espai còmode on els infants es sentin a gust i gaudeixin de les activitats.

3. PLANIFICACIÓ DE LES ACTIVITATS I QUI LES ORGANITZARÀ

Aquest servei està organitzat per l'APIMA. Aquesta ha fet un contracte a l'empresa TOTEMPS per a la gestió d'aquest servei. TOTEMPS és una empresa de temps lliure dirigida per Maria del Mar Ballester Puigserver.

Les activitats que es duran a terme aquest curs són:

- Activitats d'estudi i treball personal
- Activitats artístiques
- Activitats lúdiques
- Activitats culturals

5. NOMBRE DE PARTICIPANTS.

Aproximadament hi ha un grup de 40 infants de primària i 25 infants d'infantil.

Comptam amb el suport de l'ATE per aquells alumnes amb NEE que ho necessitin.

6. RECURSOS HUMANS, RATIO ALUMNES/MONITOR.

La ràtio és de 25 infants a primària amb fracció a 15 i a infantil de 15 amb fracció a 10.

El nombre total de monitores pot variar i s'aniran fent els ajustaments necessaris per tal de complir amb la ràtio. El servei començarà amb tres monitors/es.

7.REQUISITS DELS MONITORS.

Es farà una selecció de monitors/es amb la titulació de monitor de temps lliure, preferiblement amb experiència en aquest camp i amb estudis dins el camp educatiu. Tots tendran el certificat negatiu per delictes sexuals i el certificat A2 de català.

8. INSTAL·LACIONS I MATERIALS.

L'escola matinera es portarà a terme dins el menjador del centre.

L'empresa proporcionarà material bàsic per portar a terme les activitats.

MENJADOR.

Horari: de 13:45 h a 16 h

Dies: de dilluns a divendres.

Nombre de monitores previst: 8 depenent de l'afluència d'infants.

PREU: alumnes fixos 5,62 € i alumnes esporàdics 6,20 €.

Empresa: Menjadors Can Arabí

Descripció de l'activitat:

El servei de menjador inclou una intencionalitat pedagògica. Els monitors/es no es plantegen una tasca únicament de vigilància sinó també educativa. El temps de menjador possibilita treballar els aspectes propis de l'hora de dinar i també aprendre a gaudir del temps lliure i d'aspectes que desenvolupin l'autonomia personal.

Objectius:

a) Relacionats amb l'acte social de menjar i els hàbits de nutrició:

- Ajudar als infants en l'adquisició d'hàbits i actituds correctes al menjador.
- Aconseguir que els infants coneguin el nom dels aliments.
- Ensenyar a distingir els aliments corresponents al primer plat, al segon i als postres i respectar-ne l'ordre.
- Ensenyar i utilitzar correctament els coberts i el torcabagues.

- Procurar que seguim mantenint una correcta postura a la taula.
- Conscienciar de la importància de mastegar bé, els aliments, fer-ho amb la boca tancada i sense soroll.
- Habituar els alumnes a mantenir la taula neta, sense escampar-hi menjar.
- Parlar amb un to de veu moderat.

b) Relacionats amb el respecte i la convivència dins el menjador.

- Ensenyar a respectar i valorar la diversitat de comportament i d'alimentació.
- Respectar als companys i monitors/es tractant-los amb educació.
- Respectar i acceptar les preferències alimentàries dels companys.
- Respectar les normes de comportament del menjador.

c) Relacionats amb l'educació nutricional.

- Habituar-se a menjar de tot i variat.
- Educar en uns hàbits de vida saludables
- Ensenyar a conèixer els aliments necessaris per una alimentació equilibrada.

d) Relacionats amb la higiene.

- Fer conscients als alumnes de la necessitat d'una higiene adequada.

Normes d'ús de menjador:


- Entrar en fila i ordenadament.
- Seure bé durant tota l'estona.
- Emprar de manera adequada tots els coberts.
- Menjar un poc de tot i tastar els aliments que m'agraden menys.
- Demanar les coses dient per favor i gràcies.
- Respectar als companys i les monitores.
- No tirar menjar fora del plat.
- Mantenir un to de veu fluix i adequat.
- Rentar-se les mans abans i després de dinar.


FUNCIONAMENT DEL SERVEI PER AQUEST CURS

L'horari del servei serà de 14h a 16 h, tot i que els alumnes d'infantil començaran a dinar a les 13:45h. La sortida per als alumnes que no quedin a activitats extraescolars serà a partir de les 15:45h per les portes principals del centre i per la barrera d'infantil.

Els alumnes podran quedar dies esporàdics a dinar a l'escola mitjançant tiquets.

ACTIVITATS EXTRAESCOLARS:

FUTBOL C.D. Urbanitzacions		
Horari: de 16'00h a 17'00h Dies: dimarts i dijous per alumnes d'EI i EP.	Nombre de monitores previst: 2	
Descripció de l'activitat: El principal objectiu de l'escola és fomentar la iniciació dels nins a un esport amb equip. Considerem necessari que els nostres monitors duguin a terme uns entrenaments basats en els conceptes tècnics futbolístics corresponents a l'edat en que es trobin i que treballin les habilitats bàsiques que els corresponguin. La metodologia es basarà en fomentar l'esportivitat, el coneixement de les regles a través del companyerisme i la diversió. Fomentarem el desenvolupament dels nins i les seves capacitats, habilitats tècniques i estructures motrius bàsiques. Treballarem les nocions bàsiques tècniques: pas, control, conducció... Treballarem els valors positius de l'esport: sacrifici, disciplina, obligacions, higiene...		

ANGLÈS		
Horari: de 16'00h a 17'00h Dies: Dilluns i dimecres EP	Nombre de monitores previst: 2	
Descripció de l'activitat: A les sessions d'anglès es treballarà la part oral de l'idioma com a principal objectiu, a més de desenvolupar a través de diferents jocs pedagògics (àudios, fitxes, puzles ...) el desenvolupament de la resta de competències necessàries per a la millora de l'idioma.		

ROBÒTICA Robotix Balears		
Horari: de 16'00h a 17'00h Dies: Dilluns i dimecres EP	Nombre de monitores previst: 1	
Descripció de l'activitat: Amb reptes setmanals i activitats de qualitat per a totes les etapes educatives de Primària, investigaran el funcionament de màquines i mecanismes del dia a dia i s'introduiran a la robòtica i la programació utilitzant els primers sensors.		

CRAFTING

Esteban Gavela

Horari: de 16'00h a 17'00h

Dies: Dimarts i dijous EP

Nombre de monitores previst: 1

Descripció de l'activitat:

Es plantejen propostes artístiques on els alumnes pugin gaudir de l'art fent les seves pròpies produccions.

TENIS

Sonia

Horari: de 16'00h a 17'00h

Dies: Dilluns i dimecres EI i EP

Nombre de monitores previst: 1

Descripció de l'activitat:

L'activitat es realitza en llengua anglesa. S'introdueix als alumnes en les nocions bàsiques de l'esport amb propostes lúdiques i motivadores.

BALL

Academia Puig de Ros

Horari: de 16'00h a 17'00h

Dies: Dimarts i dijous EI i EP

Nombre de monitores previst: 1

Descripció de l'activitat:

Els alumnes gaudiran del ball amb coreografies divertides.

TEATRE MUSICAL

Jys musica

Horari: de 16'00h a 17'00h

Dies: De dilluns a dijous per EI i EP

Nombre de monitores previst: 1

Descripció de l'activitat:

Es realitzaran interpretacions musicals i els alumnes gaudiran del cant i el ball.

MULTIDEPORTE

Esteban Gavela

Horari: de 16'00h a 17'00h

Dies: Dilluns i dimecres per EI i EP

Nombre de monitores previst: 1

Descripció de l'activitat:

L'objectiu principal és fomentar l'activitat esportiva desenvolupant les seves capacitats, habilitats tècniques i estructures motrius bàsiques.

GIMNÀSTICA RÍTMICA

Club rítmica Son Verí



Horari: de 16'00h a 17'00h

Dies: De dilluns a dijous per EI i EP

Nombre de monitores previst: 2

Descripció de l'activitat:

La gimnàstica rítmica és una disciplina esportiva que combina elements de ballet, gimnàstica i dansa, així com l'ús de diferents aparells com: la corda, la pilota, el cercle, la cinta i les maces.

PATINATGE ARTÍSTIC

CD Urbanitzacions



Horari: de 16'00h a 17'00h

Dies: dimarts i dijous per EI i EP

Nombre de monitores previst: 2

Descripció de l'activitat:

Iniciació al patinatge artístic amb patins de quatre rodes. Figures bàsiques i elements propis de la disciplina.

9. CONCRECIÓ ANUAL DEL PLA DE FORMACIÓ DEL CENTRE.

Aquest curs el centre no realitzarà cap formació a nivell de centre. Al mes de juny es varen plantejar les diferents possibilitats de formació extretes de les propostes del claustre, aquestes eren:

- DUA: resposta educativa a les dificultats d'aprenentatge
- Lectoescriptura: adquisició i afiançament.
- Educació emocional
- Foment de la lectura: pla lector de centre.

Però després de realitzar una votació no vàrem aconseguir arribar al mínim de persones interessades en realitzar la formació requerit pel centre de professorat.

10. PLA ESPECÍFIC DE COORDINACIÓ ENTRE ETAPES.

Aquesta proposta es concreta en dos àmbits d'actuació: l'acollida de l'alumnat i la coordinació d'accions pedagògiques compartides entre etapes, que es tractaran de forma integrada per assegurar la coherència i la continuïtat educativa.

ACTIVITAT	DESCRIPCIÓ	TEMPORITZACIÓ
Jornada portes obertes	Organització d'una jornada adreçada a l'alumnat i famílies perquè puguin conèixer el projecte educatiu del centre, el seu funcionament i els serveis que ofereix.	Al mes d'abril
Coordinació pedagògica entre etapes.	Reunions de grups de treball creats en diferents formats (zones, centres, xarxa...) per treballar temes comuns: acció tutorial, hàbits, competències...	Mínim una reunió trimestral

Traspàs d'informació entre etapes.	Reunions entre centres per traspasar la informació de cada alumne.	Al mes de maig o juny
Coordinació entre centres educatius.	Reunions de grups de treball en xarxa per compartir treball pedagògic.	Mínim una reunió trimestral
Visita alumnes de 6è a l'IES adscrit.	Visita informativa per conèixer el funcionament i l'organització general de l'IES.	Al mes de maig.

11. ACORDS SOBRE DEURES O TASQUES ESCOLARS PER A LA LLAR.

Només es podran assignar tasques a l'etapa de primària. El tutor o especialista que assigna tasques als alumnes és l'encarregat de dur el seguiment d'aquestes i corregir-les.

- 1r i 2n: es donen els deures d'una setmana per l'altra, el dia acordat per cada tutor/a amb el seu grup. Solen ser activitats senzilles, a primer sobretot de lectura. Si no acaben una feina se la duen a casa. S'avisarà a les famílies dels deures mitjançant, Clasdojo. Aquestes tasques tenen l'objectiu de fomentar progressivament l'autonomia de l'alumnat. Hi ha un registre però no afecta a l'avaluació.
- 3r i 4t: Se pot enviar cada dia alguna activitat de consolidació (prèviament treballats a l'aula), recerca d'informació o acabar feines que no s'han acabat a classe, encara que se recomana no excedir de les 3 tasques setmanals en paper o en digital. Sempre tenint en compte les capacitats i necessitats de l'alumnat amb NESE. Es farà un registre des seguiment de les tasques de l'alumnat que pot afectar a la nota de qualche criteri d'avaluació. S'intentarà informar el dia de l'examen amb una setmana d'antelació. Quan hi ha exàmens es poden donar deures específics per a la preparació de la prova.
- 5è i 6è: per tal de respectar i compensar els diferents ritmes de l'aula, es programen les sessions de forma que els infants tinguin temps de fer els exercicis a l'aula. Amb l'alumnat amb NESE o amb algunes dificultats, es prioritzen els exercicis, no

copiar enunciats o posar només la resposta a les preguntes. Les feines no acabades a classe s'hauran d'acabar a casa. No s'enviaran feines-deures per fer a casa des de zero, només s'enviaran si s'han treballat a l'aula. A l'endemà es corregiran aquestes feines fetes i en funció d'aquestes, al final de cada trimestre o de cada SA (prova d'avaluació). Hi ha un registre que influeix en la valoració d'alguns dels criteris d'avaluació de les àrees. Les faltes reiterades de deures s'han de comunicar per ClassDojo o agenda a les famílies.

12. ANNEXES.

ANNEX 1. PREVISIÓ DE LES SITUACIONS D'APRENTATGE DE LES ÀREES, MATÈRIES PER AL PRESENT CURS.

NIVELL: 4t ED INFANTIL	CURS: 2024-25
Àrea: COMUNICACIÓ I REPRESENTACIÓ DE LA REALITAT	MESTRES: Sònia Nicolau i Marta Masana

SITUACIÓ D'APRENTATGE	TRIMESTRE EN QUE ES TREBALLARÀ			OBSERVACIONS
	1r	2n	3r	
S.A. 1 LECTO: Com sonen les lletres?	<input type="checkbox"/>	<input type="checkbox"/>	<input checked="" type="checkbox"/>	Primer i segon trimestre els comença a introduir la consciència fonològica i els tercer trimestre ens començarem a centrar en la discriminació auditiva de les vocals.
S.A. 2 BON DIA: Què feim a l'aula?	<input checked="" type="checkbox"/>	<input checked="" type="checkbox"/>	<input checked="" type="checkbox"/>	S'anirà treballant de forma progressiva al llarg del curs
S.A. 3 ART	<input type="checkbox"/>	<input checked="" type="checkbox"/>	<input checked="" type="checkbox"/>	
ED. EMOCIONAL/TUTORIA	<input checked="" type="checkbox"/>	<input checked="" type="checkbox"/>	<input checked="" type="checkbox"/>	

Àrea: CREIXEMENT EN HARMONIA	MESTRES: Sònia Nicolau i Marta Masana
------------------------------	---------------------------------------

SITUACIÓ D'APRENTATGE	TRIMESTRE EN QUE ES TREBALLARÀ			OBSERVACIONS
	1r	2n	3r	
S.A. 1 PSICO: Ens movem!	<input type="checkbox"/>	<input type="checkbox"/>	<input type="checkbox"/>	
S.A. 2 HÀBITS D'HIGIENE I BERENAR: Ho puc fer tot sol!	<input checked="" type="checkbox"/>	<input checked="" type="checkbox"/>	<input checked="" type="checkbox"/>	
S.A. 3 BON DIA: Què feim a l'aula?	<input checked="" type="checkbox"/>	<input checked="" type="checkbox"/>	<input checked="" type="checkbox"/>	
S.A. 4 FESTES: Què celebrem?	<input checked="" type="checkbox"/>	<input checked="" type="checkbox"/>	<input checked="" type="checkbox"/>	
S.A. 5 ÀLBUM VIATGER	<input type="checkbox"/>	<input checked="" type="checkbox"/>	<input checked="" type="checkbox"/>	
S.A. 6 EDUCACIÓ EMOCIONAL	<input checked="" type="checkbox"/>	<input checked="" type="checkbox"/>	<input checked="" type="checkbox"/>	

Àrea: DESCOBRIMENT I EXPLORACIÓ DE L'ENTORN	MESTRES: Sònia Nicolau i Marta Masana
---	---------------------------------------

SITUACIÓ D'APRENTATGE	TRIMESTRE EN QUE ES TREBALLARÀ			OBSERVACIONS
	1r	2n	3r	
S.A. 1 NATURA	<input checked="" type="checkbox"/>	<input checked="" type="checkbox"/>	<input checked="" type="checkbox"/>	
S.A. 2 MATES	<input checked="" type="checkbox"/>	<input checked="" type="checkbox"/>	<input checked="" type="checkbox"/>	
S.A. 3 PROJECTE	<input type="checkbox"/>	<input checked="" type="checkbox"/>	<input checked="" type="checkbox"/>	
S.A. 4 BON DIA: Què feim a l'aula?	<input checked="" type="checkbox"/>	<input checked="" type="checkbox"/>	<input checked="" type="checkbox"/>	

Àrea: ANGLÈS (COMUNICACIÓ I REPRESENTACIÓ DE LA REALITAT)	MESTRES: Caitlan Herriot
---	--------------------------

SITUACIÓ D'APRENTATGE	TRIMESTRE EN QUE ES TREBALLARÀ			OBSERVACIONS
	1r	2n	3r	
S.A. 1 ANGLÈS: How is my body?	<input checked="" type="checkbox"/>	<input type="checkbox"/>	<input type="checkbox"/>	
S.A. 2 ANGLÈS: Who lives with me?	<input checked="" type="checkbox"/>	<input type="checkbox"/>	<input type="checkbox"/>	
S.A. 3 ANGLÈS: What animal is it?	<input type="checkbox"/>	<input checked="" type="checkbox"/>	<input type="checkbox"/>	
S.A. 4 ANGLÈS: What food is yummy?	<input type="checkbox"/>	<input type="checkbox"/>	<input checked="" type="checkbox"/>	

Àrea: MÚSICA (COMUNICACIÓ I REPRESENTACIÓ DE LA REALITAT)

MESTRES: Teresa Torres

SITUACIÓ D'APRENTATGE	TRIMESTRE EN QUE ES TREBALLARÀ			OBSERVACIONS
	1r	2n	3r	
S.A. 1: Tot sona! Els sons de la tardor.	<input checked="" type="checkbox"/>	<input type="checkbox"/>	<input type="checkbox"/>	
S.A. 2: Ara vé Nadal!	<input checked="" type="checkbox"/>	<input type="checkbox"/>	<input type="checkbox"/>	
S.A. 3 : Sant Antoni i el dimoni!	<input type="checkbox"/>	<input checked="" type="checkbox"/>	<input type="checkbox"/>	
S.A. 3 : Escoltem la primavera!	<input type="checkbox"/>	<input type="checkbox"/>	<input checked="" type="checkbox"/>	

NIVELL: 5è ED INFANTIL

CURS: 2024-25

Àrea: COMUNICACIÓ I REPRESENTACIÓ DE LA REALITAT

MESTRES: Aina Amengual i Maru Medina

SITUACIÓ D'APRENTATGE	TRIMESTRE EN QUE ES TREBALLARÀ			OBSERVACIONS
	1r	2n	3r	
S.A. 1 LECTO: Com sonen les lletres?	<input checked="" type="checkbox"/>	<input checked="" type="checkbox"/>	<input checked="" type="checkbox"/>	
S.A. 2 BON DIA: Què feim a l'aula?	<input checked="" type="checkbox"/>	<input checked="" type="checkbox"/>	<input checked="" type="checkbox"/>	
S.A. 3 ART	<input checked="" type="checkbox"/>	<input checked="" type="checkbox"/>	<input checked="" type="checkbox"/>	
ED. EMOCIONAL/TUTORIA	<input checked="" type="checkbox"/>	<input checked="" type="checkbox"/>	<input checked="" type="checkbox"/>	

Àrea: CREIXEMENT EN HARMONIA

MESTRES: Aina Amengual i Maru Medina

SITUACIÓ D'APRENTATGE	TRIMESTRE EN QUE ES TREBALLARÀ			OBSERVACIONS
	1r	2n	3r	
S.A. 1 PSICO: Ens movem!	<input checked="" type="checkbox"/>	<input checked="" type="checkbox"/>	<input checked="" type="checkbox"/>	
S.A. 2 HÀBITS D'HIGIENE I BERENAR: Ho puc fer tot sol!	<input checked="" type="checkbox"/>	<input checked="" type="checkbox"/>	<input checked="" type="checkbox"/>	
S.A. 3 BON DIA: Què feim a l'aula?	<input checked="" type="checkbox"/>	<input checked="" type="checkbox"/>	<input checked="" type="checkbox"/>	
S.A. 4 FESTES: Què celebrem?	<input checked="" type="checkbox"/>	<input checked="" type="checkbox"/>	<input checked="" type="checkbox"/>	
S.A. 5 CAPSA DE VIDA	<input checked="" type="checkbox"/>	<input checked="" type="checkbox"/>	<input checked="" type="checkbox"/>	
S.A. 6 EDUCACIÓ EMOCIONAL	<input checked="" type="checkbox"/>	<input checked="" type="checkbox"/>	<input checked="" type="checkbox"/>	

Àrea: DESCOBRIMENT I EXPLORACIÓ DE L'ENTORN

MESTRES: Aina Amengual i Maru Medina

SITUACIÓ D'APRENTATGE	TRIMESTRE EN QUE ES TREBALLARÀ			OBSERVACIONS
	1r	2n	3r	
S.A. 1 NATURA	<input checked="" type="checkbox"/>	<input checked="" type="checkbox"/>	<input checked="" type="checkbox"/>	
S.A. 2 MATES (Innovamat)	<input checked="" type="checkbox"/>	<input checked="" type="checkbox"/>	<input checked="" type="checkbox"/>	
S.A. 3 PROJECTE	<input checked="" type="checkbox"/>	<input checked="" type="checkbox"/>	<input checked="" type="checkbox"/>	
S.A. 4 BON DIA: Què feim a l'aula?	<input checked="" type="checkbox"/>	<input checked="" type="checkbox"/>	<input checked="" type="checkbox"/>	

Àrea: ANGLÈS (COMUNICACIÓ I REPRESENTACIÓ DE LA REALITAT)

MESTRES: Caitlan Herriot

SITUACIÓ D'APRENTATGE	TRIMESTRE EN QUE ES TREBALLARÀ			OBSERVACIONS
	1r	2n	3r	
S.A. 1 ANGLÈS: How many body parts are there?	<input checked="" type="checkbox"/>	<input type="checkbox"/>	<input type="checkbox"/>	
S.A. 2 ANGLÈS: Have you got a pet?	<input type="checkbox"/>	<input checked="" type="checkbox"/>	<input type="checkbox"/>	
S.A. 3 ANGLÈS: What do you like to eat?	<input type="checkbox"/>	<input type="checkbox"/>	<input checked="" type="checkbox"/>	

Àrea: MÚSICA (COMUNICACIÓ I REPRESENTACIÓ DE LA REALITAT)

MESTRES: Teresa Torres

SITUACIÓ D'APRENTATGE	TRIMESTRE EN QUE ES TREBALLARÀ			OBSERVACIONS
	1r	2n	3r	
S.A. 1: Cauen les fulles!	<input checked="" type="checkbox"/>	<input type="checkbox"/>	<input type="checkbox"/>	
S.A. 2 : Com sona l'hivern?	<input checked="" type="checkbox"/>	<input type="checkbox"/>	<input type="checkbox"/>	
S.A. 3 : Festivitats de Mallorca	<input type="checkbox"/>	<input checked="" type="checkbox"/>	<input type="checkbox"/>	
S.A. 4 : Com canten els ocells?	<input type="checkbox"/>	<input type="checkbox"/>	<input checked="" type="checkbox"/>	

NIVELL: 6è ED INFANTIL

CURS: 2024-25

Àrea: COMUNICACIÓ I REPRESENTACIÓ DE LA REALITAT

MESTRES: Cristina Gomila i Elena Ramirez

SITUACIÓ D'APRENTATGE	TRIMESTRE EN QUE ES TREBALLARÀ			OBSERVACIONS
	1r	2n	3r	
S.A. 1 LECTO: Com sonen les lletres?	<input checked="" type="checkbox"/>	<input checked="" type="checkbox"/>	<input checked="" type="checkbox"/>	
S.A. 2 BON DIA: Què feim a l'aula?	<input checked="" type="checkbox"/>	<input checked="" type="checkbox"/>	<input checked="" type="checkbox"/>	
S.A. 3 ART	<input checked="" type="checkbox"/>	<input checked="" type="checkbox"/>	<input checked="" type="checkbox"/>	
TALLER LECTO	<input checked="" type="checkbox"/>	<input checked="" type="checkbox"/>	<input checked="" type="checkbox"/>	
BIBLIOTECA	<input checked="" type="checkbox"/>	<input checked="" type="checkbox"/>	<input checked="" type="checkbox"/>	
ED. EMOCIONAL/TUTORIA	<input checked="" type="checkbox"/>	<input checked="" type="checkbox"/>	<input checked="" type="checkbox"/>	Treballar diferents habilitats emocionals: identificació i consciència, resolució de conflictes, habilitats socials

Àrea: CREIXEMENT EN HARMONIA

MESTRES: Cristina Gomila i Elena Ramirez

SITUACIÓ D'APRENTATGE	TRIMESTRE EN QUE ES TREBALLARÀ			OBSERVACIONS
	1r	2n	3r	
S.A. 1 PSICO: Ens movem!	<input checked="" type="checkbox"/>	<input checked="" type="checkbox"/>	<input checked="" type="checkbox"/>	
S.A 2 HÀBITS D'HIGIENE I BERENAR: Ho puc fer tot sol!	<input checked="" type="checkbox"/>	<input checked="" type="checkbox"/>	<input checked="" type="checkbox"/>	
S.A. 3 BON DIA: Què feim a l'aula?	<input checked="" type="checkbox"/>	<input checked="" type="checkbox"/>	<input checked="" type="checkbox"/>	
S.A. 4 FESTES: Què celebrem?	<input checked="" type="checkbox"/>	<input checked="" type="checkbox"/>	<input checked="" type="checkbox"/>	
S.A 5 JOCS INTERACTIUS/ACTIV AMB FAMÍLIES	<input type="checkbox"/>	<input checked="" type="checkbox"/>	<input checked="" type="checkbox"/>	
S.A. 6 EDUCACIÓ EMOCIONAL	<input checked="" type="checkbox"/>	<input checked="" type="checkbox"/>	<input checked="" type="checkbox"/>	

Àrea: DESCOBRIMENT I EXPLORACIÓ DE L'ENTORN

MESTRES: Cristina Gomila i Elena Ramirez

SITUACIÓ D'APRENTATGE	TRIMESTRE EN QUE ES TREBALLARÀ			OBSERVACIONS
	1r	2n	3r	
S.A. 1 NATURA	<input checked="" type="checkbox"/>	<input checked="" type="checkbox"/>	<input checked="" type="checkbox"/>	
S.A 2 MATES (Innovamat)	<input checked="" type="checkbox"/>	<input checked="" type="checkbox"/>	<input checked="" type="checkbox"/>	
S.A. 3 PROJECTE	<input checked="" type="checkbox"/>	<input checked="" type="checkbox"/>	<input checked="" type="checkbox"/>	
S.A. 4 BON DIA: Què feim a l'aula?	<input checked="" type="checkbox"/>	<input checked="" type="checkbox"/>	<input checked="" type="checkbox"/>	

Àrea: ANGLÈS (COMUNICACIÓ I REPRESENTACIÓ DE LA REALITAT)

MESTRES: Caitlan Herriot

SITUACIÓ D'APRENTATGE	TRIMESTRE EN QUE ES TREBALLARÀ			OBSERVACIONS
	1r	2n	3r	
S.A. 1 ANGLÈS: What is my monster like?	<input checked="" type="checkbox"/>	<input type="checkbox"/>	<input type="checkbox"/>	
S.A. 2 ANGLÈS: What can animals do?	<input type="checkbox"/>	<input checked="" type="checkbox"/>	<input type="checkbox"/>	
S.A. 3 ANGLÈS: What's your favourite food?	<input type="checkbox"/>	<input type="checkbox"/>	<input checked="" type="checkbox"/>	

Àrea: MÚSICA (COMUNICACIÓ I REPRESENTACIÓ DE LA REALITAT)

MESTRES: Teresa Torres

SITUACIÓ D'APRENTATGE	TRIMESTRE EN QUE ES TREBALLARÀ			OBSERVACIONS
	1r	2n	3r	
S.A. 1: Es el temps de collir castanyes!	<input checked="" type="checkbox"/>	<input type="checkbox"/>	<input type="checkbox"/>	
S.A. 2 : Preparam les Nades!	<input checked="" type="checkbox"/>	<input type="checkbox"/>	<input type="checkbox"/>	
S.A. 3 : Focs i foguerons!	<input type="checkbox"/>	<input checked="" type="checkbox"/>	<input type="checkbox"/>	
S.A. 4 : El circ ha arribat!	<input type="checkbox"/>	<input type="checkbox"/>	<input checked="" type="checkbox"/>	

NIVELL: 1r de Primària

CURS: 2024-25

Àrea: MATEMÀTIQUES

MESTRES: Verónica Barceló i Eva Fernández

SITUACIÓ D'APRENTATGE	TRIMESTRE EN QUE ES TREBALLARÀ			OBSERVACIONS
	1r	2n	3r	
S.A. 1 INNOVAMAT: Laboratori sessions de l'1 a la 20	<input checked="" type="checkbox"/>	<input type="checkbox"/>	<input type="checkbox"/>	
S.A. 2 INNOVAMAT: Laboratori sessions de la 21 a la 40	<input type="checkbox"/>	<input checked="" type="checkbox"/>	<input type="checkbox"/>	
S.A. 3 INNOVAMAT: Laboratori sessions de la 41 a la 60	<input type="checkbox"/>	<input type="checkbox"/>	<input checked="" type="checkbox"/>	
S.A. 4 INNOVAMAT: Aventures reptes de l'1 al 7	<input checked="" type="checkbox"/>	<input type="checkbox"/>	<input type="checkbox"/>	
S.A. 5 INNOVAMAT: Aventures reptes del 8 al 14	<input type="checkbox"/>	<input checked="" type="checkbox"/>	<input type="checkbox"/>	
S.A. 6 INNOVAMAT: Aventures reptes del 15 al 20	<input type="checkbox"/>	<input type="checkbox"/>	<input checked="" type="checkbox"/>	
S.A. 7 INNOVAMAT: App Innovamat	<input checked="" type="checkbox"/>	<input checked="" type="checkbox"/>	<input checked="" type="checkbox"/>	

Àrea: CATALÀ

MESTRES: Veónica Barceló i Eva Fernández

SITUACIÓ D'APRENTATGE	TRIMESTRE EN QUE ES TREBALLARÀ			OBSERVACIONS
	1r	2n	3r	
S.A. 1 COM SONEN LES LLETRES?	<input checked="" type="checkbox"/>	<input type="checkbox"/>	<input type="checkbox"/>	
S.A. 2 QUANTES MANERES DE ENTENDRE-NOS TENIM?	<input type="checkbox"/>	<input checked="" type="checkbox"/>	<input type="checkbox"/>	
S.A. 3 ON PODIEM ANAR A COMPRAR ANTIGAMENT? EL MERCAT	<input type="checkbox"/>	<input checked="" type="checkbox"/>	<input type="checkbox"/>	
S.A. 4 COM SERIA LA TEVA VIDA EN CÒMIC?	<input type="checkbox"/>	<input type="checkbox"/>	<input checked="" type="checkbox"/>	
S.A. 5 TAGRADARIA FER TEATRE?	<input type="checkbox"/>	<input type="checkbox"/>	<input checked="" type="checkbox"/>	
S.A.6 QUIN ÉS EL TEU CONTE PREFERIT?	<input type="checkbox"/>	<input type="checkbox"/>	<input checked="" type="checkbox"/>	

Àrea: CASTELLÀ

MESTRES: Veónica Barceló i Eva Fernández

SITUACIÓ D'APRENTATGE	TRIMESTRE EN QUE ES TREBALLARÀ			OBSERVACIONS
	1r	2n	3r	
S.A. 1 ¿CÓMO SUENAN LAS LETRAS?	<input checked="" type="checkbox"/>	<input type="checkbox"/>	<input type="checkbox"/>	
S.A. 2 ¿QUIÉN VIVE BAJO EL MAR?	<input checked="" type="checkbox"/>	<input type="checkbox"/>	<input type="checkbox"/>	
S.A. 3 ¿QUÉ CUENTOS NOS GUSTAN?	<input type="checkbox"/>	<input checked="" type="checkbox"/>	<input type="checkbox"/>	
S.A. 4 ¿QUÉ OBSERVAS A TU ALREDEDOR?	<input type="checkbox"/>	<input checked="" type="checkbox"/>	<input type="checkbox"/>	
S.A. 5 ¿POR QUÉ LOS HÉROES HAN DE SER NIÑOS Y LAS PRINCESAS HAN DE SER RESCATADAS?	<input type="checkbox"/>	<input type="checkbox"/>	<input checked="" type="checkbox"/>	
S.A.6 ¿CÓMO DESCUBRISTE LA LECTURA?	<input checked="" type="checkbox"/>	<input checked="" type="checkbox"/>	<input checked="" type="checkbox"/>	

Àrea: CONEIXEMENT DEL MEDI

MESTRES: Verónica Barceló i Eva Fernández

SITUACIÓ D'APRENTATGE	TRIMESTRE EN QUE ES TREBALLARÀ			OBSERVACIONS
	1r	2n	3r	
S.A. 1 Els animals i les plantes Què té vida al nostre entorn?	<input checked="" type="checkbox"/>	<input type="checkbox"/>	<input type="checkbox"/>	
S.A.2 La família: Coneixes els teus besavis?	<input type="checkbox"/>	<input checked="" type="checkbox"/>	<input type="checkbox"/>	
S.A. 3 El temps: Què passaria si quan acabam l'escola ens deixam de veure i ens retrobam 10 anys després? Ens reconeixeriem?	<input type="checkbox"/>	<input checked="" type="checkbox"/>	<input type="checkbox"/>	
S.A. 4 L'univers: Coneixes el sistema solar?	<input type="checkbox"/>	<input type="checkbox"/>	<input checked="" type="checkbox"/>	
S.A. 5 El barri: Coneixes el teu barri?	<input type="checkbox"/>	<input type="checkbox"/>	<input checked="" type="checkbox"/>	

Àrea: ENGLISH

MESTRES: Caitlan Herriot

SITUACIÓ D'APRENTATGE	TRIMESTRE EN QUE ES TREBALLARÀ			OBSERVACIONS
	1r	2n	3r	
S.A. 1 What's in your classroom?	<input checked="" type="checkbox"/>	<input type="checkbox"/>	<input type="checkbox"/>	
S.A. 2 How are families different?	<input checked="" type="checkbox"/>	<input type="checkbox"/>	<input type="checkbox"/>	
S.A. 3 Where do pets live?	<input type="checkbox"/>	<input checked="" type="checkbox"/>	<input type="checkbox"/>	
S.A. 4 What do monsters look like?	<input type="checkbox"/>	<input checked="" type="checkbox"/>	<input type="checkbox"/>	
S.A. 5 What can you do in your park?	<input type="checkbox"/>	<input type="checkbox"/>	<input checked="" type="checkbox"/>	
S.A.6 What food and drink do you like?	<input type="checkbox"/>	<input type="checkbox"/>	<input checked="" type="checkbox"/>	

Àrea: EDUCACIÓ FÍSICA

MESTRES: Enrique Bermúdez

SITUACIÓ D'APRENTATGE	TRIMESTRE EN QUE ES TREBALLARÀ			OBSERVACIONS
	1r	2n	3r	
S.A. 1 A què podem jugar amb una pilota?	<input type="checkbox"/>	<input checked="" type="checkbox"/>	<input type="checkbox"/>	
S.A.2 Què podem fer amb una indiaca?	<input type="checkbox"/>	<input type="checkbox"/>	<input checked="" type="checkbox"/>	
S.A. 3 Saps fer una carrera saludable?	<input checked="" type="checkbox"/>	<input type="checkbox"/>	<input type="checkbox"/>	
S.A. 4 Què t'agrada més de la psico?	<input checked="" type="checkbox"/>	<input type="checkbox"/>	<input type="checkbox"/>	
S.A. 5 Saps què és un freesbe?	<input type="checkbox"/>	<input type="checkbox"/>	<input checked="" type="checkbox"/>	

Àrea: EDUCACIÓ ARTÍSTICA (ART)

MESTRES: Caitlan Herriot

SITUACIÓ D'APRENTATGE	TRIMESTRE EN QUE ES TREBALLARÀ			OBSERVACIONS
	1r	2n	3r	
S.A. 1 Which are the most popular festivities in the UK?	<input checked="" type="checkbox"/>	<input checked="" type="checkbox"/>	<input checked="" type="checkbox"/>	Aquesta SA durarà tot el curs.
S.A. 2 What can we learn about the seasons?	<input checked="" type="checkbox"/>	<input checked="" type="checkbox"/>	<input checked="" type="checkbox"/>	Aquesta SA durarà tot el curs.
S.A. 3 How can we learn about the artists?	<input checked="" type="checkbox"/>	<input checked="" type="checkbox"/>	<input checked="" type="checkbox"/>	Aquesta SA durarà tot el curs.

Àrea: EDUCACIÓ ARTÍSTICA (MÚSICA)

MESTRES: Teresa Torres

SITUACIÓ D'APRENTATGE	TRIMESTRE EN QUE ES TREBALLARÀ			OBSERVACIONS
	1r	2n	3r	
S.A. QUI VA INVENTAR LA MÚSICA?	<input checked="" type="checkbox"/>	<input type="checkbox"/>	<input type="checkbox"/>	
S.A. LES NADALES CANTAREM!	<input checked="" type="checkbox"/>	<input type="checkbox"/>	<input type="checkbox"/>	
S.A. COM ÉS LA MÚSICA DE MALLORCA?	<input type="checkbox"/>	<input checked="" type="checkbox"/>	<input type="checkbox"/>	
S.A. EL GRAN SECRET DE CHOPIN	<input type="checkbox"/>	<input type="checkbox"/>	<input checked="" type="checkbox"/>	

NIVELL: 2n de Primària

CURS: 2024-25

Àrea: MATEMÀTIQUES

MESTRES: Mónica Haro i Raquel Xucglà

SITUACIÓ D'APRENTATGE	TRIMESTRE EN QUE ES TREBALLARÀ			OBSERVACIONS
	1r	2n	3r	
QUADERNET LABORATORI 1-20 INNOVAMAT	<input checked="" type="checkbox"/>	<input type="checkbox"/>	<input type="checkbox"/>	Innovamat està basat en un sistema helicoidal. Es repeteixen els mateixos exercicis als 3 trimestres sols que la dificultat es major.
QUADERNET LABORATORI 21-40 INNOVAMAT	<input type="checkbox"/>	<input checked="" type="checkbox"/>	<input type="checkbox"/>	Innovamat està basat en un sistema helicoidal. Es repeteixen els mateixos exercicis als 3 trimestres sols que la dificultat es major.
QUADERNET LABORATORI 41-60INNOVAMAT	<input type="checkbox"/>	<input type="checkbox"/>	<input checked="" type="checkbox"/>	Innovamat està basat en un sistema helicoidal. Es repeteixen els mateixos exercicis als 3 trimestres sols que la dificultat es major.
S.A. 4 INNOVAMAT: Aventures reptes de l'1 al 7	<input checked="" type="checkbox"/>	<input type="checkbox"/>	<input type="checkbox"/>	
S.A. 5 INNOVAMAT: Aventures reptes del 8 al 14	<input type="checkbox"/>	<input checked="" type="checkbox"/>	<input type="checkbox"/>	
S.A. 6 INNOVAMAT: Aventures reptes del 15 al 20	<input type="checkbox"/>	<input type="checkbox"/>	<input checked="" type="checkbox"/>	
S.A. 7 INNOVAMAT: App Innovamat	<input checked="" type="checkbox"/>	<input checked="" type="checkbox"/>	<input checked="" type="checkbox"/>	

Àrea: CONEIXEMENT DEL MEDI

MESTRES: Mónica Haro i Raquel Xucglà

SITUACIÓ D'APRENTATGE	TRIMESTRE EN QUE ES TREBALLARÀ			OBSERVACIONS
	1r	2n	3r	
S.A. 1 L'ésser humà	<input type="checkbox"/>	<input checked="" type="checkbox"/>	<input checked="" type="checkbox"/>	
S.A. 2 Les professions	<input type="checkbox"/>	<input type="checkbox"/>	<input checked="" type="checkbox"/>	
S.A. 3 Desenvolupament sostenible	<input type="checkbox"/>	<input checked="" type="checkbox"/>	<input type="checkbox"/>	
S.A. 4 Iniciació a l'activitat científica	<input checked="" type="checkbox"/>	<input type="checkbox"/>	<input type="checkbox"/>	
S.A. 5 La llum i el so	<input checked="" type="checkbox"/>	<input type="checkbox"/>	<input type="checkbox"/>	

Àrea: CATALÀ

MESTRES: Mónica Haro i Raquel Xucglà

SITUACIÓ D'APRENTATGE	TRIMESTRE EN QUE ES TREBALLARÀ			OBSERVACIONS
	1r	2n	3r	
S.A. 1 QUINS INVENTS O DESCOBRIMENTS ENS HAN CANVIAT LA MANERA DE VIURE?	<input checked="" type="checkbox"/>	<input type="checkbox"/>	<input type="checkbox"/>	
S.A. 2 SAPS QUÈ HAS DE FER PER ESTAR FORT?	<input checked="" type="checkbox"/>	<input type="checkbox"/>	<input type="checkbox"/>	
S.A. 3 ETS DE MAR O DE MONTANYA?	<input type="checkbox"/>	<input checked="" type="checkbox"/>	<input type="checkbox"/>	
S.A. 4 CONEIXES LA HISTÒRIA DE SANT JORDI?	<input type="checkbox"/>	<input checked="" type="checkbox"/>	<input type="checkbox"/>	
S.A. 5 QUÈ VULL SER DE GRAN? LES PROFESSIONS	<input type="checkbox"/>	<input type="checkbox"/>	<input checked="" type="checkbox"/>	

Àrea: CASTELLÀ

MESTRES: Mónica Haro i Raquel Xucglà

SITUACIÓ D'APRENTATGE	TRIMESTRE EN QUE ES TREBALLARÀ			OBSERVACIONS
	1r	2n	3r	
S.A. 1 ¿QUIERES CONOCER A MORTINA?	<input checked="" type="checkbox"/>	<input type="checkbox"/>	<input type="checkbox"/>	
S.A. 2 ¿QUIÉN ES GERONIMO STILTON?	<input type="checkbox"/>	<input checked="" type="checkbox"/>	<input type="checkbox"/>	
S.A. 3 ¿ADIVINA ADIVINANZA O SE TE TRABA LA LENGUA?	<input type="checkbox"/>	<input type="checkbox"/>	<input checked="" type="checkbox"/>	

Àrea: EDUCACIÓ FÍSICA

MESTRES: Enrique Bermúdez

SITUACIÓ D'APRENTATGE	TRIMESTRE EN QUE ES TREBALLARÀ			OBSERVACIONS
	1r	2n	3r	
S.A. 1 Quins moviments saps fer amb una cançó?	<input type="checkbox"/>	<input type="checkbox"/>	<input checked="" type="checkbox"/>	
S.A. 2 A què podem jugar amb una pilota?	<input type="checkbox"/>	<input checked="" type="checkbox"/>	<input type="checkbox"/>	
S.A. 3 A què t'agrada jugar al gimnàs?	<input checked="" type="checkbox"/>	<input type="checkbox"/>	<input type="checkbox"/>	
S.A. 4 Saps córrer respirant bé?	<input checked="" type="checkbox"/>	<input type="checkbox"/>	<input type="checkbox"/>	
S.A. 5 Saps jugar a fortalesa?	<input type="checkbox"/>	<input type="checkbox"/>	<input checked="" type="checkbox"/>	

Àrea: ENGLISH

MESTRES: Caitlan Herriot

SITUACIÓ D'APRENTATGE	TRIMESTRE EN QUE ES TREBALLARÀ			OBSERVACIONS
	1r	2n	3r	
S.A. 1 Where can you learn at school?	<input checked="" type="checkbox"/>	<input type="checkbox"/>	<input type="checkbox"/>	
S.A. 2 What's in your dream house?	<input checked="" type="checkbox"/>	<input type="checkbox"/>	<input type="checkbox"/>	
S.A. 3 Why do we wear clothes?	<input type="checkbox"/>	<input checked="" type="checkbox"/>	<input type="checkbox"/>	
S.A. 4 How do we look different?	<input type="checkbox"/>	<input checked="" type="checkbox"/>	<input type="checkbox"/>	
S.A. 5 What can you do at camp?	<input type="checkbox"/>	<input type="checkbox"/>	<input checked="" type="checkbox"/>	
S.A.6 Where do you have fun in summer?	<input type="checkbox"/>	<input type="checkbox"/>	<input checked="" type="checkbox"/>	

Àrea: EDUCACIÓ ARTÍSTICA (ART)

MESTRES: Caitlan Herriot

SITUACIÓ D'APRENTATGE	TRIMESTRE EN QUE ES TREBALLARÀ			OBSERVACIONS
	1r	2n	3r	
S.A. 1 Which are the most important festivities in the UK, Ireland an North America?	<input checked="" type="checkbox"/>	<input checked="" type="checkbox"/>	<input checked="" type="checkbox"/>	Aquesta SA durarà tot el curs.
S.A. 2 What are the different seasons like?	<input checked="" type="checkbox"/>	<input checked="" type="checkbox"/>	<input checked="" type="checkbox"/>	Aquesta SA durarà tot el curs.
S.A. 3 Who are the most important artists?	<input checked="" type="checkbox"/>	<input checked="" type="checkbox"/>	<input checked="" type="checkbox"/>	Aquesta SA durarà tot el curs.

Àrea: EDUCACIÓ ARTÍSTICA (MÚSICA)

MESTRES: Teresa Torres

SITUACIÓ D'APRENTATGE	TRIMESTRE EN QUE ES TREBALLARÀ			OBSERVACIONS
	1r	2n	3r	
S.A.1: NECESSIT INSTRUMENTS PER FER MÚSICA?	<input checked="" type="checkbox"/>	<input type="checkbox"/>	<input type="checkbox"/>	
S.A. 2: A L'HIVERN LI CANTAREM.	<input checked="" type="checkbox"/>	<input type="checkbox"/>	<input type="checkbox"/>	
S.A. 3: LA MELODIA.	<input type="checkbox"/>	<input checked="" type="checkbox"/>	<input type="checkbox"/>	
S.A. 4: PERQUÈ HI HA CANÇONS TAN AGRADABLES?	<input type="checkbox"/>	<input type="checkbox"/>	<input checked="" type="checkbox"/>	

NIVELL: 3r de Primària

CURS: 2024-25

Àrea: MATEMÀTIQUES

MESTRES: Noemí Ribas, Romina Milló i Samantha Llofriu

SITUACIÓ D'APRENTATGE	TRIMESTRE EN QUE ES TREBALLARÀ			OBSERVACIONS
	1r	2n	3r	
S.A. 1 INNOVAMAT: laboratori 1-20 sessions	<input checked="" type="checkbox"/>	<input type="checkbox"/>	<input type="checkbox"/>	
S.A 2 INNOVAMAT: laboratori 21-40 sessions	<input type="checkbox"/>	<input checked="" type="checkbox"/>	<input type="checkbox"/>	
S.A. 3 INNOVAMAT: laboratori 41-60 session	<input type="checkbox"/>	<input type="checkbox"/>	<input checked="" type="checkbox"/>	
S.A. 4 INNOVAMAT: Reptes 1-9	<input checked="" type="checkbox"/>	<input type="checkbox"/>	<input type="checkbox"/>	
S.A. 5 INNOVAMAT: Reptes 10-19	<input type="checkbox"/>	<input checked="" type="checkbox"/>	<input type="checkbox"/>	
S.A. 6 INNOVAMAT: reptes 20-28	<input type="checkbox"/>	<input type="checkbox"/>	<input checked="" type="checkbox"/>	
S.A. 7 INNOVAMAT: APP	<input checked="" type="checkbox"/>	<input checked="" type="checkbox"/>	<input checked="" type="checkbox"/>	
S.A. 8 INNOVAMAT:	<input type="checkbox"/>	<input type="checkbox"/>	<input type="checkbox"/>	

Àrea: CONEIXEMENT DEL MEDI

MESTRES: Noemí Ribas, Romina Milló i Samantha Llofriu

SITUACIÓ D'APRENTATGE	TRIMESTRE EN QUE ES TREBALLARÀ			OBSERVACIONS
	1r	2n	3r	
S.A. 1 CLIMA, PAISATGE I RELLEU ILLES BALEARS: Per a què l'Albufera és un lloc tan especial?	<input checked="" type="checkbox"/>	<input type="checkbox"/>	<input type="checkbox"/>	
S.A 2 ANIMALS: Per què hi ha animals amb pèls, amb ales o amb escates?	<input type="checkbox"/>	<input checked="" type="checkbox"/>	<input type="checkbox"/>	
S.A. 3 L'ESPAI, LA TERRA I LES CATÀSTROFES NATURALS: Com és el nostre planeta?	<input type="checkbox"/>	<input type="checkbox"/>	<input checked="" type="checkbox"/>	
S.A. 4 PLANTES: Per què les nostres plantes són verdes?	<input type="checkbox"/>	<input checked="" type="checkbox"/>	<input type="checkbox"/>	
S.A. 5 PREHISTÒRIA: Com eren els primers homes i dones de la Terra?	<input checked="" type="checkbox"/>	<input type="checkbox"/>	<input type="checkbox"/>	
S.A. 6 MATÈRIA: Quins canvis són reversibles i quins són irreversibles en la matèria?	<input type="checkbox"/>	<input type="checkbox"/>	<input checked="" type="checkbox"/>	
S.A. AVENÇOS TECNOLÒGICS	<input type="checkbox"/>	<input type="checkbox"/>	<input checked="" type="checkbox"/>	

Àrea: CATALÀ

MESTRES: Noemí Ribas, Romina Milló i Samantha Llofriu

SITUACIÓ D'APRENTATGE	TRIMESTRE EN QUE ES TREBALLARÀ			OBSERVACIONS
	1r	2n	3r	
S.A. 1 ESTIU: COM PODEM EXPLICAR ALS COMPANYS COM HA ESTAT EL MEU ESTIU?	<input checked="" type="checkbox"/>	<input type="checkbox"/>	<input type="checkbox"/>	
S.A. 2 QUINES CURES HA DE TENIR UNA MASCOTA?	<input checked="" type="checkbox"/>	<input type="checkbox"/>	<input type="checkbox"/>	
S.A. 3 COM S'ESCRIU UN CÒMIC?	<input checked="" type="checkbox"/>	<input type="checkbox"/>	<input type="checkbox"/>	
S.A. 4 SERIEM CAPAÇOS D'ESCRIURE UN CONTE?	<input type="checkbox"/>	<input checked="" type="checkbox"/>	<input type="checkbox"/>	
S.A. 5 COM DESCRIVIM UNA OBRA D'ART?	<input type="checkbox"/>	<input checked="" type="checkbox"/>	<input type="checkbox"/>	
S.A.6 LA LLEENDA DE SANT JORDI.	<input type="checkbox"/>	<input type="checkbox"/>	<input checked="" type="checkbox"/>	

Àrea: CASTELLÀ

MESTRES: Noemí Ribas, Romina Milló i Samantha Llofríu

SITUACIÓ D'APRENTATGE	TRIMESTRE EN QUE ES TREBALLARÀ			OBSERVACIONS
	1r	2n	3r	
S.A. 1 RECITAL DE POESÍA.	<input checked="" type="checkbox"/>	<input type="checkbox"/>	<input type="checkbox"/>	
S.A. 2 ¿QUIÉNES ESCRIBIERON LOS CUENTOS QUE CONOCES?	<input checked="" type="checkbox"/>	<input type="checkbox"/>	<input type="checkbox"/>	
S.A. 3 ¿CÓMO SE HACE UN ANUNCIO DE TELEVISIÓN?	<input type="checkbox"/>	<input checked="" type="checkbox"/>	<input type="checkbox"/>	
S.A. 4 ¿CÓMO SE HACE TEATRO?	<input type="checkbox"/>	<input checked="" type="checkbox"/>	<input type="checkbox"/>	
S.A. 5 ¿CÓMO PUEDO DEJAR HUELLA DE MI VIDA?	<input type="checkbox"/>	<input type="checkbox"/>	<input checked="" type="checkbox"/>	
S.A.6 ¿PODRÍAMOS CREAR NUESTRO PROPIO CUENTO?	<input type="checkbox"/>	<input type="checkbox"/>	<input checked="" type="checkbox"/>	

Àrea: EDUCACIÓ FÍSICA

MESTRES: Agustín López

SITUACIÓ D'APRENTATGE	TRIMESTRE EN QUE ES TREBALLARÀ			OBSERVACIONS
	1r	2n	3r	
S.A. 1 Jocs de persecució.	<input checked="" type="checkbox"/>	<input type="checkbox"/>	<input type="checkbox"/>	
S.A.2 Botam botam!	<input checked="" type="checkbox"/>	<input type="checkbox"/>	<input type="checkbox"/>	
S.A. 3 En equip sempre millor.	<input checked="" type="checkbox"/>	<input type="checkbox"/>	<input type="checkbox"/>	
S.A. 4 L'espai que ocup!	<input type="checkbox"/>	<input checked="" type="checkbox"/>	<input type="checkbox"/>	
S.A. 5 A moure's per resoldre.	<input type="checkbox"/>	<input checked="" type="checkbox"/>	<input type="checkbox"/>	
S.A. 6 Jocs d'habilitat i punteria.	<input type="checkbox"/>	<input type="checkbox"/>	<input checked="" type="checkbox"/>	
S.A.7 A bon ritme!	<input type="checkbox"/>	<input type="checkbox"/>	<input checked="" type="checkbox"/>	

Àrea: ENGLISH

MESTRES: Noemí Ribas

SITUACIÓ D'APRENTATGE	TRIMESTRE EN QUE ES TREBALLARÀ			OBSERVACIONS
	1r	2n	3r	
S.A. 1 Where do people do sport?	<input checked="" type="checkbox"/>	<input type="checkbox"/>	<input type="checkbox"/>	
S.A. 2 What's amazing about animals?	<input checked="" type="checkbox"/>	<input type="checkbox"/>	<input type="checkbox"/>	
S.A. 3 How does technology help us?	<input type="checkbox"/>	<input checked="" type="checkbox"/>	<input type="checkbox"/>	
S.A. 4 What's in the food we eat?	<input type="checkbox"/>	<input checked="" type="checkbox"/>	<input type="checkbox"/>	
S.A. 5 Are our routines the same?	<input type="checkbox"/>	<input type="checkbox"/>	<input checked="" type="checkbox"/>	
S.A.6 What can you do at the seaside?	<input type="checkbox"/>	<input type="checkbox"/>	<input checked="" type="checkbox"/>	

Àrea: EDUCACIÓ ARTÍSTICA (ART)

MESTRES: Noemí Ribas

SITUACIÓ D'APRENTATGE	TRIMESTRE EN QUE ES TREBALLARÀ			OBSERVACIONS
	1r	2n	3r	
S.A. 1 Can we express Autumn artistically?	<input checked="" type="checkbox"/>	<input type="checkbox"/>	<input type="checkbox"/>	
S.A.2 Is Geometry natural?	<input checked="" type="checkbox"/>	<input type="checkbox"/>	<input type="checkbox"/>	
S.A. 3 Do you like Pop Art?	<input type="checkbox"/>	<input checked="" type="checkbox"/>	<input type="checkbox"/>	
S.A. 4 What is Abstract Art?	<input type="checkbox"/>	<input checked="" type="checkbox"/>	<input type="checkbox"/>	
S.A. 5 Com sonen les lletres?	<input type="checkbox"/>	<input type="checkbox"/>	<input checked="" type="checkbox"/>	

Àrea: EDUCACIÓ ARTÍSTICA (MÚSICA)

MESTRES: Teresa Torres

SITUACIÓ D'APRENTATGE	TRIMESTRE EN QUE ES TREBALLARÀ			OBSERVACIONS
	1r	2n	3r	
S.A. 1: LA VEU ÉS UN INSTRUMENT?	<input checked="" type="checkbox"/>	<input type="checkbox"/>	<input type="checkbox"/>	
S.A. 2: CANÇONS NADALENQUES!	<input checked="" type="checkbox"/>	<input type="checkbox"/>	<input type="checkbox"/>	
S.A. 2: PODEM AJUDAR AL PIANO A TROBAR LA SEVA FAMILIA?	<input type="checkbox"/>	<input checked="" type="checkbox"/>	<input type="checkbox"/>	
S.A.3: COM FEIEN MÚSICA A LA PREHISTÒRIA?	<input type="checkbox"/>	<input type="checkbox"/>	<input checked="" type="checkbox"/>	

NIVELL: 4t de Primària

CURS: 2024-25

Àrea: MATEMÀTIQUES

MESTRES: Cati Garcia i Sergi Jiménez

SITUACIÓ D'APRENTATGE	TRIMESTRE EN QUE ES TREBALLARÀ			OBSERVACIONS
	1r	2n	3r	
S.A. 1 Calculam	<input checked="" type="checkbox"/>	<input type="checkbox"/>	<input type="checkbox"/>	
S.A. 2 Un món de problemes	<input checked="" type="checkbox"/>	<input checked="" type="checkbox"/>	<input checked="" type="checkbox"/>	
S.A. 3 Les fraccions són divisions?	<input checked="" type="checkbox"/>	<input type="checkbox"/>	<input type="checkbox"/>	
S.A. 4 Quina forma té?	<input type="checkbox"/>	<input checked="" type="checkbox"/>	<input type="checkbox"/>	
S.A. 5 Què és mesurar?	<input type="checkbox"/>	<input checked="" type="checkbox"/>	<input type="checkbox"/>	
S.A. 6 Figures i volum	<input type="checkbox"/>	<input checked="" type="checkbox"/>	<input checked="" type="checkbox"/>	
S.A. 7 Estadística i probabilitat	<input type="checkbox"/>	<input type="checkbox"/>	<input checked="" type="checkbox"/>	

Àrea: CONEIXEMENT DEL MEDI

MESTRES: Catalina Garcia i Sergi Jiménez

SITUACIÓ D'APRENTATGE	TRIMESTRE EN QUE ES TREBALLARÀ			OBSERVACIONS
	1r	2n	3r	
S.A. 1 POBLACIÓ: Com és el país on vivim?	<input checked="" type="checkbox"/>	<input type="checkbox"/>	<input type="checkbox"/>	
S.A. 2 BALEARS POLÍTICA: Quants de pobles hi ha a Mallorca?	<input type="checkbox"/>	<input checked="" type="checkbox"/>	<input type="checkbox"/>	
S.A. 3 ECOSISTEMES: Pot un ferreret sobreviure al pol nord? Pot un ós polar sobreviure al desert?	<input type="checkbox"/>	<input type="checkbox"/>	<input checked="" type="checkbox"/>	
S.A. 4 DESENVOLUPAMENT SOSTENIBLE I CANVI CLIMÀTIC: Podem construir un desenvolupament sostenible?	<input type="checkbox"/>	<input type="checkbox"/>	<input checked="" type="checkbox"/>	
S.A. 5 EDAT ANTIGA: Tots els camins condueixen a Roma	<input checked="" type="checkbox"/>	<input type="checkbox"/>	<input type="checkbox"/>	
S.A. 6 MÀQUINES, FORCES I ROBÒTICA: Quines varen ser les primeres màquines que va inventar l'ésser humà?	<input type="checkbox"/>	<input checked="" type="checkbox"/>	<input type="checkbox"/>	

Àrea: CATALÀ

MESTRES: Catalina Garcia i Sergi Jiménez

SITUACIÓ D'APRENTATGE	TRIMESTRE EN QUE ES TREBALLARÀ			OBSERVACIONS
	1r	2n	3r	
S.A. 1 Va de còmics	<input checked="" type="checkbox"/>	<input type="checkbox"/>	<input type="checkbox"/>	
S.A. 2 Ens menjam el món	<input checked="" type="checkbox"/>	<input type="checkbox"/>	<input type="checkbox"/>	
S.A. 3 Grans dones!	<input type="checkbox"/>	<input checked="" type="checkbox"/>	<input type="checkbox"/>	
S.A. 4 Anam d'estrena!	<input type="checkbox"/>	<input checked="" type="checkbox"/>	<input type="checkbox"/>	
S.A. 5 Telenotícies	<input type="checkbox"/>	<input type="checkbox"/>	<input checked="" type="checkbox"/>	
S.A.6 Animals bestials	<input type="checkbox"/>	<input type="checkbox"/>	<input checked="" type="checkbox"/>	

Àrea: CASTELLÀ

MESTRES: Catalina García i Sergi Jiménez

SITUACIÓ D'APRENTATGE	TRIMESTRE EN QUE ES TREBALLARÀ			OBSERVACIONS
	1r	2n	3r	
S.A. 1 La poesia es...	<input checked="" type="checkbox"/>	<input type="checkbox"/>	<input type="checkbox"/>	
S.A. 2 Hace mucho tiempo...	<input checked="" type="checkbox"/>	<input type="checkbox"/>	<input type="checkbox"/>	
S.A. 3 Ser o no ser	<input type="checkbox"/>	<input checked="" type="checkbox"/>	<input type="checkbox"/>	
S.A. 4 Más allá de las estrellas	<input type="checkbox"/>	<input checked="" type="checkbox"/>	<input type="checkbox"/>	
S.A. 5 La vuelta al mundo	<input type="checkbox"/>	<input type="checkbox"/>	<input checked="" type="checkbox"/>	
S.A.6 En un lugar de la mancha	<input type="checkbox"/>	<input type="checkbox"/>	<input checked="" type="checkbox"/>	

Àrea: EDUCACIÓ FÍSICA

MESTRES: Enrique Bermúdez

SITUACIÓ D'APRENTATGE	TRIMESTRE EN QUE ES TREBALLARÀ			OBSERVACIONS
	1r	2n	3r	
S.A. 1 Saps jugar al datchball i al futbol?	<input checked="" type="checkbox"/>	<input type="checkbox"/>	<input type="checkbox"/>	
S.A. 2 Saps córrer de manera saludable i mesurar-te les pulsacions?	<input checked="" type="checkbox"/>	<input type="checkbox"/>	<input type="checkbox"/>	
S.A.3.Saps jugar al voley platja?	<input type="checkbox"/>	<input checked="" type="checkbox"/>	<input type="checkbox"/>	
S.A. 4 Què en saps de l'esport del bàsquet?	<input type="checkbox"/>	<input checked="" type="checkbox"/>	<input type="checkbox"/>	
S.A. 5 Què en saps fer amb un freesbee?	<input type="checkbox"/>	<input type="checkbox"/>	<input checked="" type="checkbox"/>	
S.A. 6 Saps expressar-te amb el teu cos?	<input type="checkbox"/>	<input type="checkbox"/>	<input checked="" type="checkbox"/>	

Àrea: ENGLISH

MESTRES: Thomas Jordi Castaño Graham

SITUACIÓ D'APRENTATGE	TRIMESTRE EN QUE ES TREBALLARÀ			OBSERVACIONS
	1r	2n	3r	
S.A. 1 What's great about your school?	<input checked="" type="checkbox"/>	<input type="checkbox"/>	<input type="checkbox"/>	
S.A. 2 How do we have fun at the weekend?	<input checked="" type="checkbox"/>	<input type="checkbox"/>	<input type="checkbox"/>	
S.A. 3 What's special about where you live?	<input type="checkbox"/>	<input checked="" type="checkbox"/>	<input type="checkbox"/>	
S.A. 4 What are the things we wear made of ?	<input type="checkbox"/>	<input checked="" type="checkbox"/>	<input type="checkbox"/>	
S.A. 5 What hobby do you want to try?	<input type="checkbox"/>	<input type="checkbox"/>	<input checked="" type="checkbox"/>	
S.A.6 What can you do in the countryside?	<input type="checkbox"/>	<input type="checkbox"/>	<input checked="" type="checkbox"/>	

Àrea: EDUCACIÓ ARTÍSTICA (ART)

MESTRES: Thomas Jordi Castaño Graham

Th	TRIMESTRE EN QUE ES TREBALLARÀ			OBSERVACIONS
	1r	2n	3r	
S.A. How do we celebrate festivities in the Uk and around the World?	<input checked="" type="checkbox"/>	<input checked="" type="checkbox"/>	<input checked="" type="checkbox"/>	Es treballarà al llarg del curs en el moment en que es celebren les festivitats com Halloween, Christmas, Easter .
S.A1 Is the Loch Ness monster real or is it a legend ?	<input checked="" type="checkbox"/>	<input type="checkbox"/>	<input type="checkbox"/>	

Àrea: EDUCACIÓ ARTÍSTICA (MÚSICA)

MESTRES: Teresa Torres

SITUACIÓ D'APRENTATGE	TRIMESTRE EN QUE ES TREBALLARÀ			OBSERVACIONS
	1r	2n	3r	
S.A. 1: LA TARDOR QUE JO CONEC!	<input checked="" type="checkbox"/>	<input type="checkbox"/>	<input type="checkbox"/>	
S.A 2 : EL DESEMBRE CONGELAT!	<input checked="" type="checkbox"/>	<input type="checkbox"/>	<input type="checkbox"/>	
S.A. 3: LA MELODIA.	<input type="checkbox"/>	<input checked="" type="checkbox"/>	<input type="checkbox"/>	
S.A. 4 : QUEEN.	<input type="checkbox"/>	<input checked="" type="checkbox"/>	<input type="checkbox"/>	

NIVELL: 5è de Primària

CURS: 2024-25

Àrea: MATEMÀTIQUES

MESTRES: Laura Boned i Miquel A. Bonafé

SITUACIÓ D'APRENTATGE	TRIMESTRE EN QUE ES TREBALLARÀ			OBSERVACIONS
	1r	2n	3r	
S.A. 1 CALCULAM I FEIM POTÈNCIES	<input checked="" type="checkbox"/>	<input type="checkbox"/>	<input type="checkbox"/>	
S.A 2 REPARTIM?	<input checked="" type="checkbox"/>	<input type="checkbox"/>	<input type="checkbox"/>	
S.A. 3 CALCULAM EN PARTS?	<input checked="" type="checkbox"/>	<input type="checkbox"/>	<input type="checkbox"/>	
S.A. 4 PER A QUÈ ENS SERVEIXEN ELS DECIMALS?	<input type="checkbox"/>	<input checked="" type="checkbox"/>	<input type="checkbox"/>	
S.A. 5 SABEM ANAR FINS A PALMA? EN QUAN DE TEMPS?	<input type="checkbox"/>	<input checked="" type="checkbox"/>	<input type="checkbox"/>	
S.A. 6 SOM PINTORS, CREAM FIGURES?	<input type="checkbox"/>	<input type="checkbox"/>	<input checked="" type="checkbox"/>	
S. A 7 ENCERTAM AMB LA BOLLA?	<input type="checkbox"/>	<input type="checkbox"/>	<input checked="" type="checkbox"/>	

Àrea: CONEIXEMENT DEL MEDI

MESTRES: Miquel A. Bonafé i Laura Boned

SITUACIÓ D'APRENTATGE	TRIMESTRE EN QUE ES TREBALLARÀ			OBSERVACIONS
	1r	2n	3r	
S.A. 1 COS HUMÀ: Què hi ha dins el nostre cos? Com ens relacionem?	<input checked="" type="checkbox"/>	<input type="checkbox"/>	<input type="checkbox"/>	
S.A 2 TERRA, UNIVERS, ROQUES I CLIMA: L'Univers és infinit?	<input checked="" type="checkbox"/>	<input type="checkbox"/>	<input type="checkbox"/>	
S.A. 7 ENERGIA ELÈCTRICA I CIRCUITS ELECTRÒNICS	<input type="checkbox"/>	<input type="checkbox"/>	<input checked="" type="checkbox"/>	LABORATORI: 4 sessions aprox
S.A. 3 ESPANYA POLÍTICA: Conec realment Espanya?	<input type="checkbox"/>	<input checked="" type="checkbox"/>	<input type="checkbox"/>	LABORATORI: Acabar amb el SCAPE ROOM
S.A. 4 EDAT MITJANA: Com vivien a l'Edat Mitjana?	<input type="checkbox"/>	<input checked="" type="checkbox"/>	<input type="checkbox"/>	
S.A. 5 ECOSISTEMES.	<input type="checkbox"/>	<input type="checkbox"/>	<input checked="" type="checkbox"/>	
S.A 6 CLIMA I RELLEU ESPANYA: Per què fa tanta calor?	<input type="checkbox"/>	<input type="checkbox"/>	<input checked="" type="checkbox"/>	
LABORATORI	<input checked="" type="checkbox"/>	<input checked="" type="checkbox"/>	<input checked="" type="checkbox"/>	
ROBÒTICA	<input checked="" type="checkbox"/>	<input checked="" type="checkbox"/>	<input checked="" type="checkbox"/>	

Àrea: CATALÀ

MESTRES: Miquel A. Bonafé i Laura Boned

SITUACIÓ D'APRENTATGE	TRIMESTRE EN QUE ES TREBALLARÀ			OBSERVACIONS
	1r	2n	3r	
S.A. 1 SE XERRA IGUAL EL CATALÀ A TOTA ESPANYA?	<input checked="" type="checkbox"/>	<input type="checkbox"/>	<input type="checkbox"/>	
S.A. 2 COM SÓN ELS MEUS COMPANYS DE CLASSE?	<input checked="" type="checkbox"/>	<input type="checkbox"/>	<input type="checkbox"/>	
S.A. 3 ENS AGRADA LLEGIR?	<input type="checkbox"/>	<input checked="" type="checkbox"/>	<input type="checkbox"/>	
S.A. 4 PERSONATGES FANTÀSTICS	<input type="checkbox"/>	<input type="checkbox"/>	<input checked="" type="checkbox"/>	
S.A. 5 COM SE FA UN TELENOTÍCIES?	<input type="checkbox"/>	<input type="checkbox"/>	<input checked="" type="checkbox"/>	
S.A.6 COM SE FA UNA OBRA DE TEATRE?	<input type="checkbox"/>	<input checked="" type="checkbox"/>	<input type="checkbox"/>	

Àrea: CASTELLÀ

MESTRES: Miquel A. Bonafé i Laura Boned

SITUACIÓ D'APRENTATGE	TRIMESTRE EN QUE ES TREBALLARÀ			OBSERVACIONS
	1r	2n	3r	
S.A. 1 ¿CUÁLES SON LAS LENGUAS MÁS HABLADAS EN ESPAÑA Y EN EUROPA? (Tema 1 y 2).	<input checked="" type="checkbox"/>	<input type="checkbox"/>	<input type="checkbox"/>	
S.A. 2 ¿QUÉ HACÍAN LOS NIÑOS CUANDO NO HABÍA MÓVILES NI INTERNET? (Tema 3)	<input checked="" type="checkbox"/>	<input type="checkbox"/>	<input type="checkbox"/>	
S.A. 3 ¿TENEMOS DIFERENTES FORMAS DE COMUNICARNOS? (Tema 4)	<input type="checkbox"/>	<input checked="" type="checkbox"/>	<input type="checkbox"/>	
S.A. 4 ¿CÓMO HA SIDO Y COMO ES MI VIDA? Tema 5	<input type="checkbox"/>	<input checked="" type="checkbox"/>	<input type="checkbox"/>	
S.A. 5 ¿REALIZAMOS DE COCINEROS. ¿CÓMO ELABORAMOS UNA RECETA DE COCINA? Tema 6	<input type="checkbox"/>	<input type="checkbox"/>	<input checked="" type="checkbox"/>	
S.A.6 HACEMOS DE REPORTEROS. ¿CÓMO REALIZAMOS UNA ENTREVISTA? Tema 7	<input type="checkbox"/>	<input type="checkbox"/>	<input checked="" type="checkbox"/>	

Àrea: EDUCACIÓ FÍSICA

MESTRES: Enrique Bermúdez

SITUACIÓ D'APRENTATGE	TRIMESTRE EN QUE ES TREBALLARÀ			OBSERVACIONS
	1r	2n	3r	
S.A. 1 Saps què qualitats físiques i habilitats es treballen més a esports del datchball i el futbol?	<input checked="" type="checkbox"/>	<input type="checkbox"/>	<input type="checkbox"/>	
S.A 2 Coneixes les regles bàsiques del voleyball?	<input type="checkbox"/>	<input checked="" type="checkbox"/>	<input type="checkbox"/>	
S.A. 3 Saps què és la zumba?.	<input type="checkbox"/>	<input type="checkbox"/>	<input checked="" type="checkbox"/>	
S.A. 4 Saps les tres maneres que tenim per mesurar-nos el ritme cardíac?.	<input checked="" type="checkbox"/>	<input checked="" type="checkbox"/>	<input checked="" type="checkbox"/>	
S.A. 5 Què en saps dels esports del baseball i el bàsquet?	<input type="checkbox"/>	<input checked="" type="checkbox"/>	<input type="checkbox"/>	
S.A. 6 Téns qualque referent tant a l'esport masculí com femení?	<input type="checkbox"/>	<input type="checkbox"/>	<input checked="" type="checkbox"/>	

Àrea: ENGLISH

MESTRES: Thomas Jordi Castaño Graham

SITUACIÓ D'APRENTATGE	TRIMESTRE EN QUE ES TREBALLARÀ			OBSERVACIONS
	1r	2n	3r	
S.A. 1 Why do people do Adventure sports ?	<input checked="" type="checkbox"/>	<input type="checkbox"/>	<input type="checkbox"/>	
S.A. 2 Why are some wild animals endangered?	<input checked="" type="checkbox"/>	<input type="checkbox"/>	<input type="checkbox"/>	
S.A. 3 Why are trees important for our Planet?	<input type="checkbox"/>	<input checked="" type="checkbox"/>	<input type="checkbox"/>	
S.A. 4 What type of movies do people like watching ?	<input type="checkbox"/>	<input checked="" type="checkbox"/>	<input type="checkbox"/>	
S.A. 5 Is it difficult life in space ?	<input type="checkbox"/>	<input type="checkbox"/>	<input checked="" type="checkbox"/>	
S.A.6 What similarities and differences has the balearic tourism in contrast to the rest of the World ?	<input type="checkbox"/>	<input type="checkbox"/>	<input checked="" type="checkbox"/>	

Àrea: EDUCACIÓ ARTÍSTICA (ART)

MESTRES: Thomas Jordi Castaño Graham

SITUACIÓ D'APRENTATGE	TRIMESTRE EN QUE ES TREBALLARÀ			OBSERVACIONS
	1r	2n	3r	
S.A. How do we celebrate festivities in the UK and USA and around the World?	<input checked="" type="checkbox"/>	<input checked="" type="checkbox"/>	<input checked="" type="checkbox"/>	Es treballarà al llarg del curs en el moment que es celebri la festa: Halloween in October, Christmas in Decembr and Easter and Saint George in April.>hi ha una festa dins cada trimestre.
S.A 1 What tips can you give children to use internet in a safe way?	<input type="checkbox"/>	<input type="checkbox"/>	<input type="checkbox"/>	Treballar a partir de La seguretat a les xarxes el disseny d'una infografia amb consells sobre com fer un ús segur demka xarxa.

Àrea: EDUCACIÓ ARTÍSTICA (MÚSICA)

MESTRES: Teresa Torres

SITUACIÓ D'APRENTATGE	TRIMESTRE EN QUE ES TREBALLARÀ			OBSERVACIONS
	1r	2n	3r	
S.A. 1 : PODEM CREAR LA NOSTRA CANÇÓ?	<input checked="" type="checkbox"/>	<input type="checkbox"/>	<input type="checkbox"/>	
S.A. 2 : TORNA A SER NADAL!	<input checked="" type="checkbox"/>	<input type="checkbox"/>	<input type="checkbox"/>	
S.A. 3 : QUÈ ÉS LA FONONÍMIA?	<input type="checkbox"/>	<input checked="" type="checkbox"/>	<input type="checkbox"/>	
S.A. 4: QUINS ESTILS DE MÚSICA LI AGRADEN A LA TEVA FAMÍLIA?	<input type="checkbox"/>	<input type="checkbox"/>	<input checked="" type="checkbox"/>	

Àrea: VALORS

MESTRES: Laura Boned i Miquel A. Bonafé

SITUACIÓ D'APRENTATGE	TRIMESTRE EN QUE ES TREBALLARÀ			OBSERVACIONS
	1r	2n	3r	
S.A. 1: 5è B: ENS CONEIXEM	<input checked="" type="checkbox"/>	<input type="checkbox"/>	<input type="checkbox"/>	5è B: Treball de tria de normes de la classe, tria de delegat, i diverses dinàmiques de coneixement a principi de curs. Les activitats quedaran reflectides a la programació de tutoria del curs 24/25
S.A. 2: 5è B: PENSAMENT COMPUTACIONAL	<input checked="" type="checkbox"/>	<input checked="" type="checkbox"/>	<input checked="" type="checkbox"/>	
S.A. 3: 5è B: ENS CONEIXEM MILLOR	<input checked="" type="checkbox"/>	<input type="checkbox"/>	<input type="checkbox"/>	5è B: Treball d'autoconeixement, més coneixement dels companys de classe, realització de sociograma... Les activitats quedaran reflectides a la programació de tutoria del curs 24/25
S.A. 4: 5è B: MEDIACIÓ I ACTIVITATS DE COMUNICACIÓ	<input type="checkbox"/>	<input checked="" type="checkbox"/>	<input type="checkbox"/>	5è B: Les activitats quedaran reflectides a la programació de tutoria del curs 24/25
S.A. 5: 5è B: CONFIAM EN NOSATRES MATEIXOS I EN ELS COMPANYS	<input type="checkbox"/>	<input checked="" type="checkbox"/>	<input type="checkbox"/>	5è B: Treball d'autoestima, confiança en els altres companys, dia de la pau, dia de la dona. Les activitats quedaran reflectides a la programació de tutoria del curs 24/25
S.A.6: RESOLUCIÓ ASSERTIVA DE CONFLICTES. INTRODUCCIÓ AL MINDFULNESS	<input checked="" type="checkbox"/>	<input checked="" type="checkbox"/>	<input checked="" type="checkbox"/>	5è B: Les activitats quedaran reflectides a la programació de tutoria del curs 24/25

NIVELL: 6è de Primària

CURS: 2024-25

Àrea: MATEMÀTIQUES

MESTRES: Jaume Venegas i Miriam Sierra

SITUACIÓ D'APRENTATGE	TRIMESTRE EN QUE ES TREBALLARÀ			OBSERVACIONS
	1r	2n	3r	
S.A. 1 Soc capaç de fer estadístiques de la meva escola?	<input checked="" type="checkbox"/>	<input type="checkbox"/>	<input type="checkbox"/>	
S.A. 2 Puc anar de compres per Lluçmajor?	<input checked="" type="checkbox"/>	<input type="checkbox"/>	<input type="checkbox"/>	
S.A. 3 Quin són els nombres primers i compostos?	<input checked="" type="checkbox"/>	<input type="checkbox"/>	<input type="checkbox"/>	
S.A. 4 Tenen relació les fraccions i els nombres decimals?	<input type="checkbox"/>	<input checked="" type="checkbox"/>	<input type="checkbox"/>	
S.A. 5 Puc fer una recepta canviant les proporcions?	<input type="checkbox"/>	<input checked="" type="checkbox"/>	<input type="checkbox"/>	
S.A. 6 Anam a mesurar?	<input type="checkbox"/>	<input checked="" type="checkbox"/>	<input type="checkbox"/>	
S.A. 7 Sé fer i utilitzar un plànol?	<input type="checkbox"/>	<input type="checkbox"/>	<input checked="" type="checkbox"/>	
S.A. 8 Vivim en un món d'angles?	<input type="checkbox"/>	<input type="checkbox"/>	<input checked="" type="checkbox"/>	
S.A. 9 Ets capaç de calcular diferents àrees?	<input type="checkbox"/>	<input type="checkbox"/>	<input checked="" type="checkbox"/>	

Àrea: CONEIXEMENT DEL MEDI

MESTRES: Miriam Sierra i Jaume Venegas

SITUACIÓ D'APRENTATGE	TRIMESTRE EN QUE ES TREBALLARÀ			OBSERVACIONS
	1r	2n	3r	
S.A 1 COS HUMÀ (NUTRICIÓ) (REPRODUCCIÓ): Què li ocorre al meu cos?	<input checked="" type="checkbox"/>	<input checked="" type="checkbox"/>	<input type="checkbox"/>	La reproducció la veurem al primer trimestre i el sistema digestiu, respiratori, excretor i circulator al segon trimestre.
S.A. 2 MIGRACIÓ I DIVERSITAT CULTURAL: Com és la població del Món?	<input type="checkbox"/>	<input type="checkbox"/>	<input checked="" type="checkbox"/>	
S.A. 3 EUROPA FÍSICA? I POLÍTICA: Què saps de la Unió Europea?	<input type="checkbox"/>	<input checked="" type="checkbox"/>	<input type="checkbox"/>	
S.A. 4 EDAT MODERNA I CONTEMPORÀNIA: Passegem per l'Edat Moderna i Contemporània?	<input type="checkbox"/>	<input type="checkbox"/>	<input checked="" type="checkbox"/>	
S.A. 5 DESENVOLUPAMENT SOSTENIBLE: Què puc fer jo per millorar els problemes del nostre planeta	<input checked="" type="checkbox"/>	<input type="checkbox"/>	<input type="checkbox"/>	
S.A. 6 ECOSISTEMES: Com són els ecosistemes del Món?	<input checked="" type="checkbox"/>	<input type="checkbox"/>	<input type="checkbox"/>	
LABORATORI 2: MATÈRIA: MASSA VOLUM I DENSITAT	<input checked="" type="checkbox"/>	<input checked="" type="checkbox"/>	<input checked="" type="checkbox"/>	
ROBÒTICA	<input type="checkbox"/>	<input type="checkbox"/>	<input type="checkbox"/>	

Àrea: CATALÀ

MESTRES: Miriam Sierra i Jaume Venegas

SITUACIÓ D'APRENTATGE	TRIMESTRE EN QUE ES TREBALLARÀ			OBSERVACIONS
	1r	2n	3r	
S.A. 1 SABIEU QUE LLUCMAJOR ERA SABATERA?	<input checked="" type="checkbox"/>	<input type="checkbox"/>	<input type="checkbox"/>	
S.A. 2 CONEIXEU SA MARINA DE LLUCMAJOR?	<input checked="" type="checkbox"/>	<input type="checkbox"/>	<input type="checkbox"/>	
S.A. 3 VIATGEM?	<input checked="" type="checkbox"/>	<input type="checkbox"/>	<input type="checkbox"/>	
S.A. 4 GLOSAM?	<input type="checkbox"/>	<input checked="" type="checkbox"/>	<input type="checkbox"/>	
S.A. 5 QUI FOU EN RAMON LLULL?	<input type="checkbox"/>	<input checked="" type="checkbox"/>	<input type="checkbox"/>	
S.A.6 ACTUAM?	<input checked="" type="checkbox"/>	<input checked="" type="checkbox"/>	<input checked="" type="checkbox"/>	
S.A.7 ANAM ACABANT?	<input type="checkbox"/>	<input type="checkbox"/>	<input checked="" type="checkbox"/>	

Àrea: CASTELLÀ

MESTRES: Miriam Sierra i Jaume Venegas

SITUACIÓ D'APRENTATGE	TRIMESTRE EN QUE ES TREBALLARÀ			OBSERVACIONS
	1r	2n	3r	
S.A. 1 ¿CONOZCO REALMENTE PALMA?	<input checked="" type="checkbox"/>	<input type="checkbox"/>	<input type="checkbox"/>	
S.A. 2 ¿CUÁNDO SON LAS FERIAS DE LLUCMAJOR?	<input checked="" type="checkbox"/>	<input type="checkbox"/>	<input type="checkbox"/>	
S.A. 3 ¿ERES UNA PERSONA SERIÉFILA?	<input checked="" type="checkbox"/>	<input type="checkbox"/>	<input type="checkbox"/>	
S.A. 4 ¿CONOCES EL ORIGEN DE SANT ANTONI?	<input type="checkbox"/>	<input checked="" type="checkbox"/>	<input type="checkbox"/>	
S.A. 5 ¿REALMENTE ME CUIDO?	<input type="checkbox"/>	<input checked="" type="checkbox"/>	<input type="checkbox"/>	
S.A.6 ¿SABRÍAS SEGUIR UNAS INSTRUCCIONES?	<input type="checkbox"/>	<input type="checkbox"/>	<input checked="" type="checkbox"/>	
S.A.7 ¿DISEÑAMOS UN CARTEL?	<input type="checkbox"/>	<input type="checkbox"/>	<input checked="" type="checkbox"/>	

Àrea: EDUCACIÓ FÍSICA

MESTRES: Enrique Bermúdez

SITUACIÓ D'APRENTATGE	TRIMESTRE EN QUE ES TREBALLARÀ			OBSERVACIONS
	1r	2n	3r	
S.A. 1 Què estratègies i tècniques dels esports del futbol i del datchball en saps?	<input checked="" type="checkbox"/>	<input type="checkbox"/>	<input type="checkbox"/>	
S.A. 2 Què tècniques i regles en saps del voleiball?.	<input type="checkbox"/>	<input checked="" type="checkbox"/>	<input checked="" type="checkbox"/>	
S.A. 3 Què en saps del bàsquet 3x3 ?	<input type="checkbox"/>	<input checked="" type="checkbox"/>	<input type="checkbox"/>	
S.A. 4 Què saps del Spikeball?	<input type="checkbox"/>	<input checked="" type="checkbox"/>	<input type="checkbox"/>	
S.A. 5 Saps córrer d'una manera saludable?	<input checked="" type="checkbox"/>	<input type="checkbox"/>	<input type="checkbox"/>	
S.A. 6 Sabries fer una coreografia amb els companys/es?	<input type="checkbox"/>	<input type="checkbox"/>	<input checked="" type="checkbox"/>	

Àrea: ENGLISH

MESTRES: Thomas Jordi Castaño Graham

SITUACIÓ D'APRENTATGE	TRIMESTRE EN QUE ES TREBALLARÀ			OBSERVACIONS
	1r	2n	3r	
S.A. 1 Why have we got different hobbies ?	<input checked="" type="checkbox"/>	<input type="checkbox"/>	<input type="checkbox"/>	
S.A. 2 Why do landscapes change ?	<input checked="" type="checkbox"/>	<input type="checkbox"/>	<input type="checkbox"/>	
S.A. 3 Why do people like living in cities?	<input type="checkbox"/>	<input checked="" type="checkbox"/>	<input type="checkbox"/>	
S.A. 4 Why do we build skyscrapers in cities?	<input type="checkbox"/>	<input checked="" type="checkbox"/>	<input type="checkbox"/>	
S.A. 5 What kind of housework do you do at home ?	<input type="checkbox"/>	<input type="checkbox"/>	<input checked="" type="checkbox"/>	
S.A.6 Why can't we predict the future?	<input type="checkbox"/>	<input type="checkbox"/>	<input checked="" type="checkbox"/>	

Àrea: EDUCACIÓ ARTÍSTICA (ART)

MESTRE: Thomas Jordi Castaño Graham

SITUACIÓ D'APRENTATGE	TRIMESTRE EN QUE ES TREBALLARÀ			OBSERVACIONS
	1r	2n	3r	
S.A.	<input checked="" type="checkbox"/>	<input checked="" type="checkbox"/>	<input checked="" type="checkbox"/>	
S.A 1 Are you able to organise and plan a trip around the World?	<input checked="" type="checkbox"/>	<input type="checkbox"/>	<input type="checkbox"/>	Creative porcess of designing a travelling brochure.
S.A.2 What changes can we observe in a landscape during the daylight and at night ?	<input checked="" type="checkbox"/>	<input type="checkbox"/>	<input type="checkbox"/>	
S.A. 3	<input type="checkbox"/>	<input checked="" type="checkbox"/>	<input type="checkbox"/>	

Àrea: EDUCACIÓ ARTÍSTICA (MÚSICA)

MESTRES: Teresa Torres

SITUACIÓ D'APRENTATGE	TRIMESTRE EN QUE ES TREBALLARÀ			OBSERVACIONS
	1r	2n	3r	
S.A. 1: POT UNA CANÇÓ TRANSPORTAR-NOS A LA INFÀNCIA?	<input checked="" type="checkbox"/>	<input type="checkbox"/>	<input type="checkbox"/>	
S.A 2: INVENTEM LA NOSTRA PRÒPIA NADALA!	<input checked="" type="checkbox"/>	<input type="checkbox"/>	<input type="checkbox"/>	
S.A. 3: DE QUINA MANERA PUC TOCAR UN CANÇÓ?	<input type="checkbox"/>	<input checked="" type="checkbox"/>	<input type="checkbox"/>	
S.A. 4: CREAM UN PÓSTER MUSICAL?	<input type="checkbox"/>	<input checked="" type="checkbox"/>	<input type="checkbox"/>	
S.A. 5: LA MÚSICA I EL MISTERI VAN DE LA MÀ?	<input type="checkbox"/>	<input type="checkbox"/>	<input checked="" type="checkbox"/>	

ANNEX 2. ACTA D'APROVACIÓ DELS ASPECTES EDUCATIUS DE LA PGA PER PART DEL CLAUSTRE.



CEIP URBANITZACIONS DE LLUCMAJOR

CODI: 07013395 - CIF: S-0700065-F

C/ Tord nº40

07609, Puig de Ros – LLUCMAJOR – ILLES BALEARS

Telèfon: 971785353 – Fax: 971785476

E-mail: ceipurbanitzacionsdellucmajor@educaib.eu

WEB: www.ceipurbanitzacions.com / <http://c07013395.eduwebs.caib.es>

Agustín López Cortés, com a secretari del CEIP Urbanitzacions de Lluçmajor,

CERTIFIC QUE:

S'ha informat a tots els membres del Claustre de la Programació General Anual del curs 2024-25 i ha quedat aprovada a la sessió ordinària del Claustre del centre, celebrada el dia 23 d'octubre de 2024.

I perquè consti, signem la present certificació.



Carolina Urraca Montero
Directora

Fernando Martín Morales
Cap d'estudis

Agustín López Cortés
Secretari

ANNEX 3. ACTA D'APROVACIÓ PER PART DEL CONSELL ESCOLAR.



CEIP URBANITZACIONS DE LLUCMAJOR

CODI: 07013395 - CIF: S-0700065-F

C/ Tord nº40

07609, Puig de Ros – LLUCMAJOR – ILLES BALEARS

Telèfon: 971785353 – Fax: 971785476

E-mail: ceipurbanitzacionsdellucmajor@educaib.eu

WEB: www.ceipurbanitzacions.com / <http://c07013395.eduwebs.caib.es>

Agustín López Cortés, com a secretari del Consell escolar del CEIP Urbanitzacions de Lluçmajor,

CERTIFIC QUE:

S'ha informat a tots els membres del Consell Escolar de la Programació General Anual del curs 2024-25 a la sessió ordinària del Consell escolar del centre, celebrada el dia 28 d'octubre de 2024 i queda aprovada per aquest òrgan sens perjudici de les competències del claustre en relació amb la planificació i organització docent.

I perquè consti, signem la present certificació.



Carolina Urraca Montero
Presidenta del Consell Escolar

Agustín López Cortés
Secretari del Consell Escolar